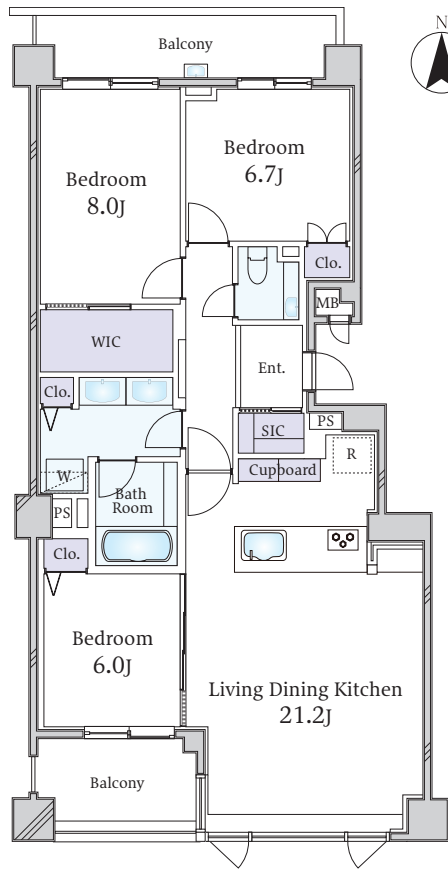


パーク・コート三田綱町

PARK COURT MITATSUNAMACHI

空室物件

LDK21畳超



販売価格

3億1,980万円

予定利回り

約1.80%

年間予定賃料収入

約576万円

専有面積 96.52㎡ 3LDK

東京メトロ南北線・都営地下鉄大江戸線
「麻布十番」駅徒歩9分

- 内廊下設計の角住戸、南向きにつき日照良好
- 21.2畳のリビングだけでなく、キッチン、洋室6.0畳にも床暖房有
- 地下1階部分に付設のトランクルーム有

【物件概要】●所在/港区三田2丁目●交通/東京メトロ南北線・都営地下鉄大江戸線「麻布十番」駅徒歩9分、都営地下鉄三田線「三田」駅徒歩11分●専有面積/96.52㎡●バルコニー面積/14.58㎡●構造・階数/鉄筋コンクリート造地下1階付5階建の2階部分●建築年月/2002年7月●管理形態/全部委託●管理員勤務形態/日勤管理●管理費/月額32,620円●修繕積立金/月額30,400円●トランクルーム使用料/月額1,000円●現況/空室●取引態様/媒介(仲介)

東急リバブル株式会社

GRANTACT 六本木

GRANTACT
ホームページ



無料査定



Toll-Free

売買:0800-170-8009
賃貸:0120-991-791

E-mail

[売買]grantact-roppongi@ma.livable.jp
[賃貸]c-grantact-roppongi@ma.livable.jp

〒106-0032
東京都港区六本木1丁目4番5号
アークヒルズ サウスタワー3F
営業時間/10:00~18:00
定休日/毎週火曜日・水曜日



ザ・パークハウス高輪タワー

THE PARKHOUSE TAKANAWA TOWER

2021年築

南東・北東角住戸



建物外観



洋室からの眺望



キッチン

バスルーム

洗面台



リビングダイニング

販売価格

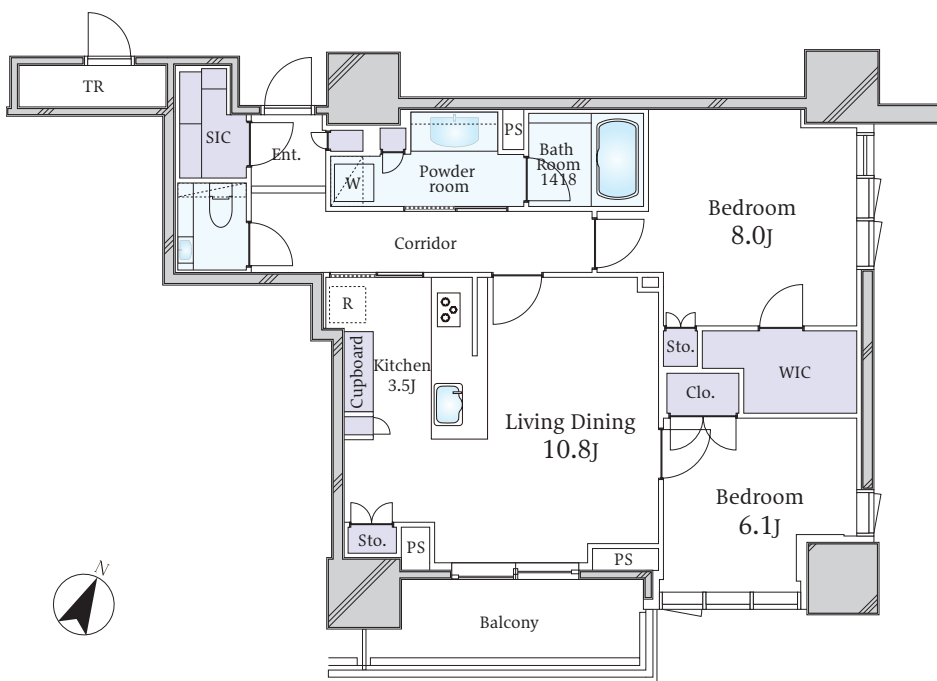
2億8,300万円

予定利回り	年間予定賃料収入	専有面積
約1.82%	約516万円	74.14㎡ 2LDK

都営地下鉄三田線・東京メトロ南北線
「白金高輪」駅徒歩2分

- 16階部分南東・北東向き角住戸、陽当り・眺望良好
- 主寝室約8.0畳からは東京タワーを望みます
- 大型ウォークインクローゼット、シューズインクローゼット、トランクルーム収納有

【物件概要】●所在/港区高輪1丁目●交通/東京メトロ南北線・都営地下鉄三田線「白金高輪」駅徒歩2分●専有面積/74.14㎡●バルコニー面積/6.97㎡●構造・階数/鉄筋コンクリート造地下1階付26階建の16階部分●建築年月/2021年10月●管理形態/全部委託●管理員勤務形態/日勤管理●管理費/月額31,070円●修繕積立金/月額9,640円●インターネット利用料/月額1,516円●共視聴設備利用料/月額275円●現況/居住中●備考/上記専有面積には、トランクルーム面積1.93㎡を含みます●取引態様/媒介(仲介)



上記物件のお問合せは 東急リバブル株式会社 GRANTACT 六本木 0800-170-8009

●物件概要取引態様の欄に「媒介(仲介)」と表示された物件は「仲介物件」ですので、価格の他に仲介手数料が必要となります(仲介手数料には消費税及び地方消費税がかかります。)
●上記表示物件は、掲載中に売却済、売却中止、あるいは価格変更となる場合があります。(オープンハウス対象物件に関しては、開催中止や延期となる場合があります。)
●掲載写真内の家具・調度品は販売対象外です。
●物件情報は2025年1月20日現在です。
●広告有効期限: 2025年2月19日。
●掲載内容が現況と異なる場合は現況を優先いたします。
●Living Dining: リビングダイニング、Kitchen: キッチン、Bedroom: 洋室、Bath Room: 浴室、Powder room: 洗面所、Clo.: 押入・クローゼット、SIC: シューズインクローゼット、Sto.: 収納・物入、WIC: ウォークインクローゼット、Cupboard: 食器棚、Corridor: 廊下、Ent.: 玄関、W: 洗濯機置場、R: 冷蔵庫置場、J: 畳、PS: パイプスペース、MB: メーターボックス、TR: トランクルーム、Balcony: バルコニー
●【予定利回り】について: 1. 年間予定賃料収入は、賃貸時における一年間の予定賃料収入です。(共益費など含む) 2. 予定利回りは、年間予定賃料収入の当該不動産取得対価に対する割合です。3. 当社は、予定賃料収入が確実に得られることを保証するものではありません。4. 予定利回りは、表面利回り(公租公課・共益費・管理費・修繕積立金等その他当該物件を維持するために必要な費用の控除前のもの)です。5. 賃貸中物件は、現賃貸借契約引継ぎが条件です。