

# プライド恵比寿ヒルサイドガーデン

価格  
変更



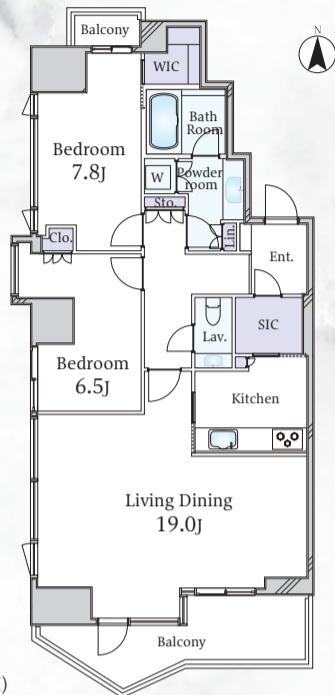
PROUD EBISU HILL SIDE GARDEN

販売価格 3億6,800万円 予定利回り 約2.88% 年間予定賃料収入 約1,060万円 2020年築 駅徒歩3分以内

専有面積 94.12㎡ 2LD・K

JR山手線「恵比寿」駅徒歩5分  
東京メトロ日比谷線「恵比寿」駅徒歩3分  
東急東横線「代官山」駅徒歩9分

- 2020年1月築、野村不動産(株) 旧分譲 プラウドシリーズのマンション
- 24時間有人管理(夜間警備員)
- コンシェルジュサービス有(一部有償)
- ホテルライクな内廊下設計
- 各階ゴミ置き場有
- ペット飼育可(規約による制限有)
- 5階部分南向き角住戸
- 床暖房有(リビングダイニング)
- ディスポーザー有
- 一部リフォーム済み(2024年3月末完了)  
・クロス全室貼替・ダウンライト追加(リビングダイニング、廊下、全居室)



【物件概要】●所在/渋谷区恵比寿南3丁目●交通/JR山手線「恵比寿」駅徒歩5分、東京メトロ日比谷線「恵比寿」駅徒歩3分、東急東横線「代官山」駅徒歩9分●専有面積/94.12㎡●バルコニー面積/9.59㎡●構造・階数/鉄筋コンクリート造地下2階付11階建の5階部分●建築年月/2020年1月●管理形態/全部委託●管理員勤務形態/日勤管理●管理費/月額79,590円●修繕積立金/月額13,380円●enecoQシステム料/月額2,046円●現況/空室●取引態様/媒介(仲介)※価格変更日:2024年8月27日付



# ブランズ渋谷常盤松



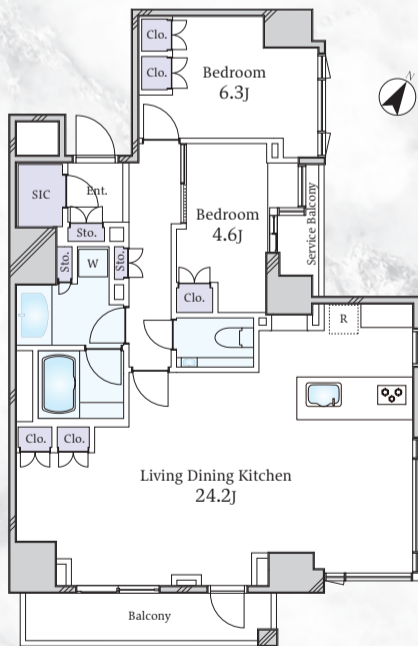
BRANZ SHIBUYA TOKIWAMATSU

販売価格 3億1,800万円 予定利回り 約1.73% 年間予定賃料収入 約552万円 東南向き角住戸 LDK24畳超

専有面積 83.98㎡ 2LDK

東京メトロ銀座線・千代田線・半蔵門線  
「表参道」駅徒歩13分

- 東急不動産(株)・アーク不動産(株) 旧分譲
- 全部屋から東京タワーが望めます
- ホテルライクな内廊下設計
- 採光良好で開放感あふれるLDK
- コンシェルジュサービス有
- 24時間ゴミ出し可能
- 各居室に窓有
- ダブルオートロック
- ペット飼育可(規約による制限有)



【物件概要】●所在/渋谷区東4丁目●交通/東京メトロ銀座線・千代田線・半蔵門線「表参道」駅徒歩13分、東急田園都市線「渋谷」駅徒歩14分、JR山手線・埼京線・湘南新宿ライン「恵比寿」駅徒歩15分●専有面積/83.98㎡●バルコニー面積/5.75㎡●サービスバルコニー面積/2.22㎡●構造・階数/鉄筋コンクリート造地下1階付13階建の9階部分●建築年月/2017年9月●管理形態/全部委託●管理員勤務形態/日勤管理●管理費/月額25,400円●修繕積立金/月額7,500円●コミュニティ形成費/月額300円●コンシェルジュ利用料/月額110円●WAKWAKforギガマンション利用料/月額550円●フレッツテレビ利用料/月額550円●フレッツ光利用料/月額1,870円●現況/空室●取引態様/媒介(仲介)



— 上記各物件のお問合せは —

東急リバブル株式会社  
GRANTACT 渋谷  
0120-974-251

〒150-0043 東京都渋谷区道玄坂1丁目2番3号  
東急プラザ渋谷8F  
E-Mail. grantact-shibuya@ma.livable.jp  
【営業時間】10:00~18:00  
【定休日】毎週火曜日・水曜日※日曜・祝祭日も営業  
国土交通大臣(12)第2611号(一社)不動産流通経営協会会員(一社)不動産協会会員(公社)首都圏不動産公正取引協議会加盟

来店予約・  
お問合せは



無料査定



GRANTACT  
ホームページ



●物件概  
格変更と  
が現況と  
納・物入、  
ンター、P  
費など含  
他当該物



バルコニーからの眺望



キッチン



浴室

玄関

## パークコート渋谷ザタワー

PARK COURT SHIBUYA THE TOWER



販売価格	予定利回り	年間予定賃料収入	28階部分
<b>1億9,500万円</b>	約 <b>3.44%</b>	約 <b>672万円</b>	東向き住戸

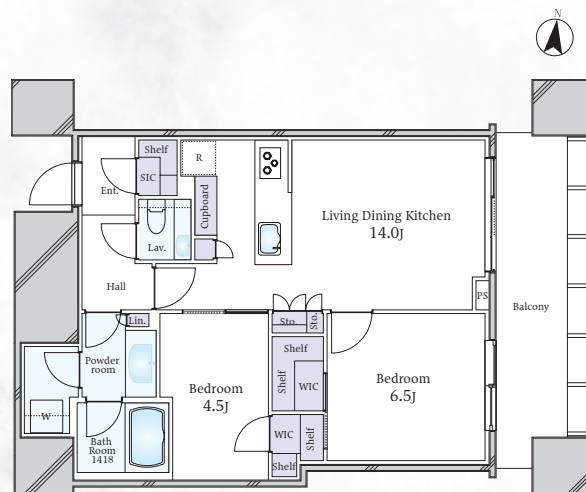
専有面積  
**61.46㎡ 2LDK**

東急田園都市線・  
東京メトロ半蔵門線  
「渋谷」駅徒歩9分

JR山手線  
「渋谷」駅徒歩10分

JR山手線  
「原宿」駅徒歩11分

- 28階部分東向きにつき 陽当り・眺望良好
- 2020年7月築
- 三井不動産レジデンシャル(株)旧分譲
- 東急建設(株)施工
- 1418サイズのバスルーム
- ペット飼育可(規約による制限有)



【物件概要】●所在/渋谷区宇田川町●交通/東急田園都市線・東京メトロ半蔵門線「渋谷」駅徒歩9分、JR山手線「渋谷」駅徒歩10分、JR山手線「原宿」駅徒歩11分●専有面積/61.46㎡●バルコニー面積/13.18㎡●構造・階数/鉄筋コンクリート造地下4階付39階建の28階部分●建築年月/2020年7月●管理形態/全部委託●管理員勤務形態/日勤管理●管理費/月額30,360円●修繕積立金/月額7,990円●インターネット使用料/月額2,420円●トランクルーム使用料/月額3,510円(1.17㎡権利付)●現況/空室●取引態様/媒介(仲介)●備考/①一般定期借地権(転賃借権)②存続期間/2093年9月(契約更新及び建物の築造による期間延長不可並びに建物の買取請求不可)③借地期間満了時に更地返還要④建物の買取請求不可⑤解体積立金/月額14,630円⑥前払賃料/本マンションは新築分譲購入時に前払賃料(地代)を借地残存期間分(2093年9月30日迄)を一括払いしているため、月々の地代の支払いはございません⑦物件価格には上記前払賃料清算金相当額が含まれています。



建物外観



建物外観



エントランス

エレベーター

## アールブラン目黒青葉台

ART BLANC MEGURO AOBADAI



販売価格	予定利回り	年間予定賃料収入	LD17畳超
<b>1億2,500万円</b>	約 <b>2.88%</b>	約 <b>360万円</b>	目黒区青葉台アドレス

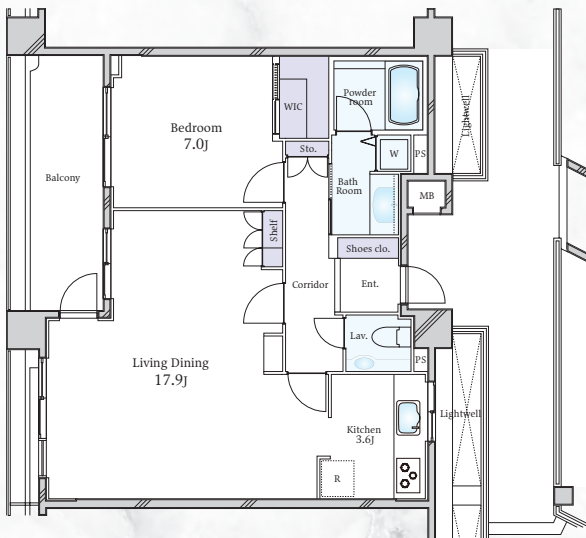
専有面積  
**66.03㎡ 1LDK**

京王井の頭線  
「神泉」駅徒歩6分

東急田園都市線  
「池尻大橋」駅徒歩10分

JR山手線  
「渋谷」駅徒歩14分

- (株)モリモト旧分譲
- 2002年1月築
- 3階部分/6階建
- 専有面積:66.03㎡ 1LDKタイプ
- ペット飼育可 (規約による制限有)



【物件概要】●所在/目黒区青葉台4丁目●交通/京王井の頭線「神泉」駅徒歩6分、東急田園都市線「池尻大橋」駅徒歩10分、JR山手線「渋谷」駅徒歩14分●専有面積/66.03㎡●バルコニー面積/13.33㎡●構造・階数/鉄筋コンクリート造地下1階付6階建の3階部分●建築年月/2002年1月●管理形態/全部委託●管理員勤務形態/日勤管理●管理費/月額10,500円●修繕積立金/月額18,950円●現況/居住中●取引態様/媒介(仲介)

要取引態様の欄に「媒介(仲介)」と表示された物件は「仲介物件」ですので、価格の他に仲介手数料が必要となります。(仲介手数料には消費税及び地方消費税がかかります。)●本紙表示物件は、掲載中に売却済、売却中止、あるいは価  
格変動する場合があります。(オープンハウス対象物件に関しては、開催中止や延期となる場合があります。)●掲載写真内の家具・調度品は販売対象外です。●物件情報は2024年9月9日現在です。●広告有効期限:2024年10月8日。●掲載内容  
異なる場合は現況を優先いたします。●Living Dining:リビングダイニング、Kitchen:キッチン、Bedroom:洋室、BathRoom:浴室、Powder room:洗面所、Lav.:トイレ、Utility:家事室・ユーティリティ、Clo.:押入・クローゼット、Sto.:取  
り出し、WIC:ウォークインクローゼット、Shoes clo.:下駄箱・下足入、SIC:シューズインクローゼット、Storage:納戸、Cupboard:食器棚、Lin.:リネン庫、Ent.:玄関、W:洗濯機置場、R:冷蔵庫置場、Corridor:廊下、Hall:ホール、J:畳、Counter:カウ  
ンター、Pipe space:パイプスペース、MB:メーターボックス、Shelf:棚、Lightwell:光井戸、Balcony:バルコニー、Service Balcony:サービスバルコニー●【予定利回り】について:1.年間予定賃料収入は、賃貸時における一年間の予定賃料収入です。(共益  
費)2.予定利回りは、年間予定賃料収入の当該不動産取得対価に対する割合です。3.当社は、予定賃料収入が確実に得られることを保証するものではありません。4.予定利回りは、表面利回り(公租公課・共益費・管理費・修繕積立金等その  
他を維持するために必要な費用の控除前のもの)です。5.賃貸中物件は、賃貸借契約継続が条件です。

## BRANZ SHIBUYA SAKURAGAOKA

BRANZ SHIBUYA SAKURAGAOKA

新築未入居

全居室バルコニー面

21階部分



販売価格

4億9,800万円

予定利回り 年間予定賃料収入  
約1.56% 約780万円

専有面積

70.46㎡ 2LDK

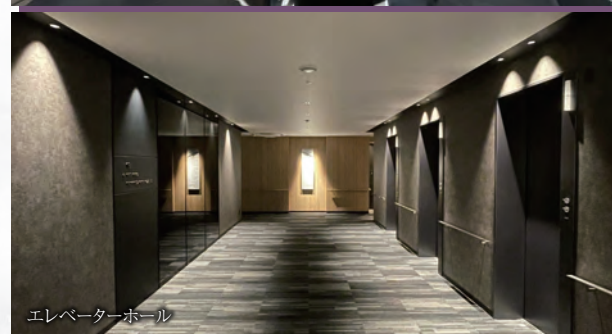
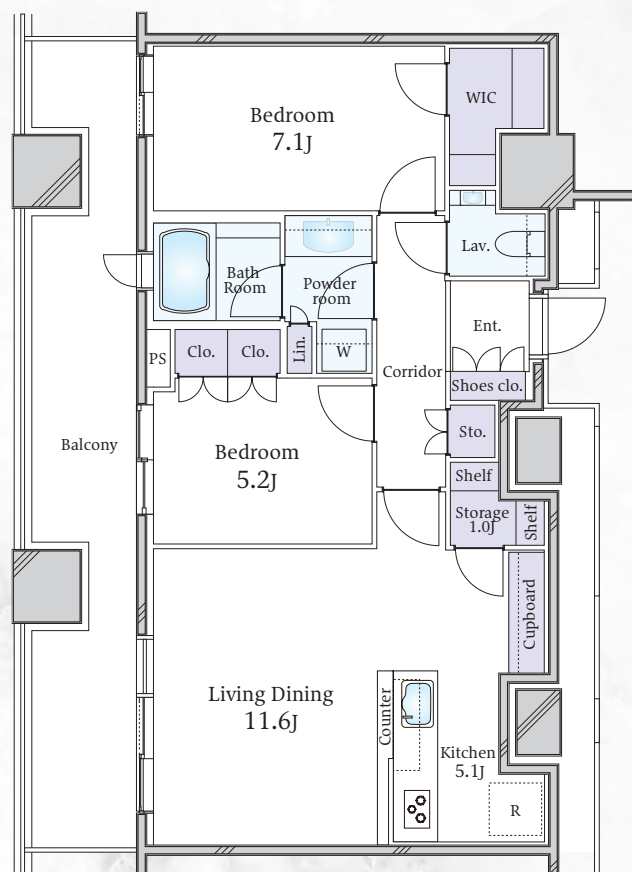
JR山手線「渋谷」駅徒歩5分

東京メトロ半蔵門線・副都心線、

東急東横線・田園都市線「渋谷」駅徒歩6分



- 2023年10月築・新築未入居
- 鹿島・戸田建設 共同企業体施工
- 渋谷駅まで2Fフロアは雨にぬれず通行可能
- 21階部分につき眺望良好
- ハイアットハウスのプール利用可 (1回/1,100円)
- コンシェルジュサービスあり



【物件概要】●所在/渋谷区桜丘町●交通/JR山手線「渋谷」駅徒歩5分、東京メトロ半蔵門線・副都心線、東急東横線・田園都市線「渋谷」駅徒歩6分●専有面積/70.46㎡●バルコニー面積/21.69㎡●構造/階数/鉄筋コンクリート造地下1階付30階建の21階部分●建築年月/2023年10月●管理形態/全部委託●管理員勤務形態/日勤管理●管理費/月額30,000円●修繕積立金/月額22,600円●現況/空室●取引態様/媒介(仲介)

— 上記物件のお問合せは —

東急リパブル株式会社

GRANTACT 渋谷

0120-974-251

〒150-0043 東京都渋谷区道玄坂1丁目2番3号

東急プラザ渋谷8F

E-Mail. grantact-shibuya@ma.livable.jp

【営業時間】10:00~18:00

【定休日】毎週火曜日・水曜日※日曜・祝祭日も営業

国土交通大臣(12)第2611号 (一社)不動産流通経営協会会員 (一社)不動産協会会員 (公社)首都圏不動産公正取引協議会加盟

来店予約・  
お問合せは▶

無料査定▶

GRANTACT  
ホームページ▶