

ザ・パークハウス西麻布レジデンス

THE PARK HOUSE NISHIAZABU RESIDENCE

駅徒歩5分

南西向き角住戸

23階部分



販売価格

5億3,700万円

予定利回り

約1.74%

年間予定賃料収入

約936万円

専有面積

123.15㎡ 3LDK

東京メトロ日比谷線「**広尾**」駅徒歩5分東京メトロ日比谷線・都営地下鉄大江戸線
「**六本木**」駅徒歩14分

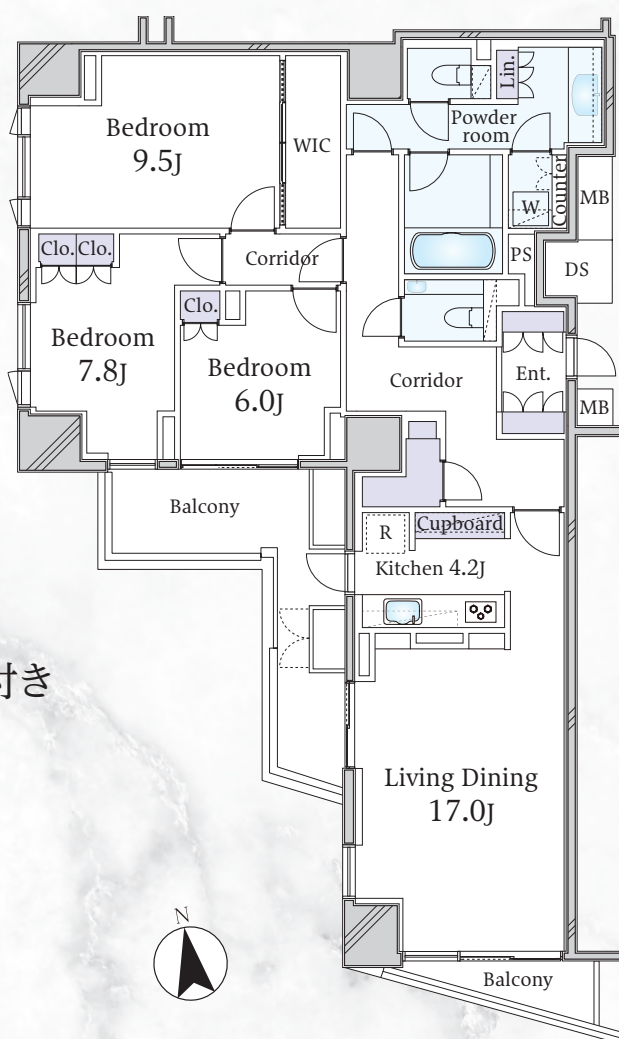
■ 23階南西向きの角住戸

■ 眺望・陽当り・
採光良好な住戸■ 西側と南側に
開口部があり
二面バルコニーと
なっております■ 24時間365日
有人管理体制

■ 4重セキュリティシステム

■ 床暖房・デイスポーター付き

■ 各階にゴミ置き場有

■ ペット飼育可
(規約による制限有)

【物件概要】●所在/港区西麻布4丁目●交通/東京メトロ日比谷線「広尾」駅徒歩5分、東京メトロ日比谷線・都営地下鉄大江戸線「六本木」駅徒歩14分●専有面積/123.15㎡●バルコニー面積/17.36㎡●構造・階数/鉄筋コンクリート造地下1階付24階建の23階部分●建築年月/2014年5月●管理形態/全部委託●管理員勤務形態/日勤管理●管理費/月額58,750円●修繕積立金/月額28,940円●インターネット利用料/月額1,485円●共視聴設備利用料/月額275円●地震防災システム利用料/月額220円●現況/空室●取引態様/媒介(仲介)

— 上記物件のお問合せは —

東急リパブル株式会社

GRANTACT 六本木

0800-170-8009

〒106-0032 東京都港区六本木1丁目4番5号

アーキヒルズ サウスタワー3F

E-Mail. grantact-roppongi@ma.livable.jp

【営業時間】10:00~18:00

【定休日】毎週火曜日・水曜日※日曜・祝祭日も営業

国土交通大臣(12)第2611号(一社)不動産流通経営協会会員(一社)不動産協会会員(公社)首都圏不動産公正取引協議会加盟

来店予約・
お問合せは ▶

無料査定 ▶

GRANTACT
ホームページ ▶

プラウド元麻布

PROUD MOTOAZABU

南西向き角住戸

専有面積127㎡超

駐車場専用使用権付



販売価格

6億1,800万円

予定利回り 年間予定賃料収入
約2.03% 約1,260万円

専有面積

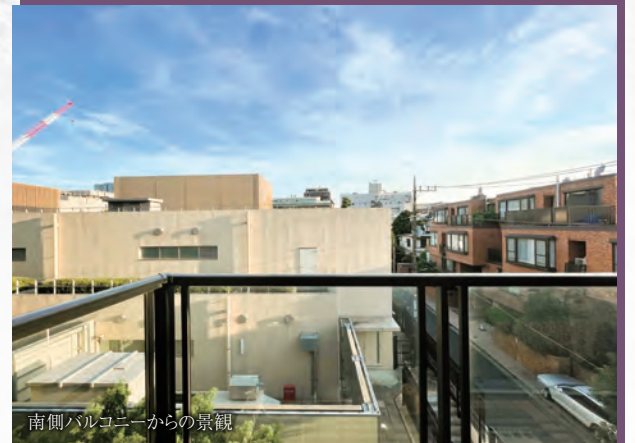
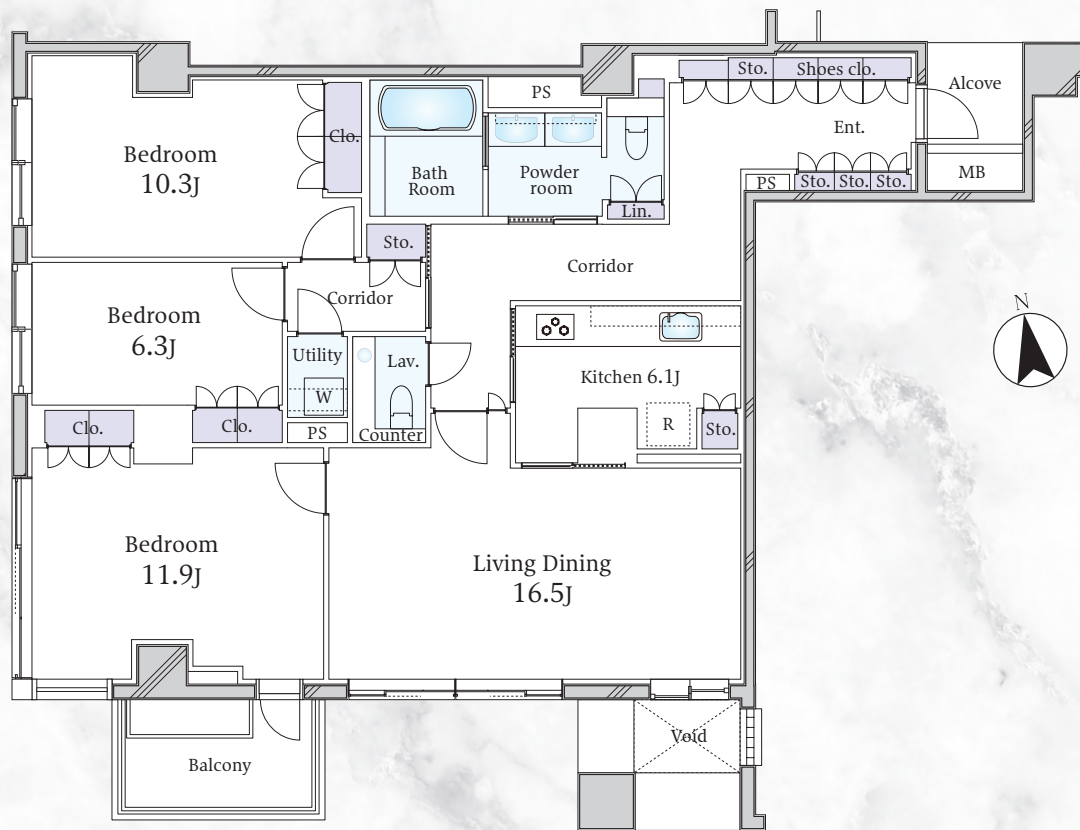
127.33㎡ 3LDK

都営地下鉄大江戸線「麻布十番」駅徒歩8分

東京メトロ南北線「麻布十番」駅徒歩9分

東京メトロ日比谷線「広尾」駅徒歩12分

- 野村不動産(株)旧分譲×(株)竹中工務店施工
- 平置き駐車場専用使用権付
(駐車可能寸法:全長5,500mm 全幅2,950mm 全高2,000mm 重量3.5t)
- コンシェルジュデスクあり
- 各階ゴミ一時保管スペースあり
- トランクルーム専用使用権付
- キッチン:御影石の天板・ドンブラハ社製の水栓・食洗機・コンベック
- 浴室:御影石張りの床・オステリア社製タイル・ジャクソン社製の浴槽
- 洗面:ダブルボウル・ビレロイボッホ社製のボウル・ドンブラハ社製の水栓



【物件概要】●所在/港区元麻布2丁目●交通/都営地下鉄大江戸線「麻布十番」駅徒歩8分、東京メトロ南北線「麻布十番」駅徒歩9分、東京メトロ日比谷線「広尾」駅徒歩12分●専有面積/127.33㎡●バルコニー面積/5.09㎡●構造・階数/鉄筋コンクリート造地下2階付5階建の3階部分●建築年月/2010年11月●管理形態/全部委託●管理員勤務形態/日勤管理●管理費/月額93,690円●修繕積立金/月額34,250円●共視聴施設負担金/月額900円●トランクルーム/無償(専用使用権付)●駐車場/月額56,100円(専用使用権付)●現況/空室●取引態様/媒介(仲介)

— 上記各物件のお問合せは —

東急リバブル株式会社
GRANTACT 六本木
0800-170-8009

〒106-0032 東京都港区六本木1丁目4番5号

アークヒルズ サウスタワー3F

E-Mail. grantact-roppongi@ma.livable.jp

【営業時間】10:00~18:00

【定休日】毎週火曜日・水曜日※日曜・祝祭日も営業

国土交通大臣(12)第2611号(一社)不動産流通経営協会会員(一社)不動産協会会員(公社)首都圏不動産公正取引協議会加盟

来店予約・
お問合せは ▶



無料査定 ▶



GRANTACT
ホームページ ▶



●物件概要は価格変更・掲載内容・ユーティリティ・Counter】についてはありませ

ブリリア高輪ザ・コート

BRILLIA TAKANAWA THE COURT

南向き住戸

最上階

駐車場1区画優先



建物外観



バルコニーからの眺望



リビングダイニング



キッチン

販売価格

5億4,800万円

予定利回り

約2.49%

年間予定賃料収入

約1,368万円

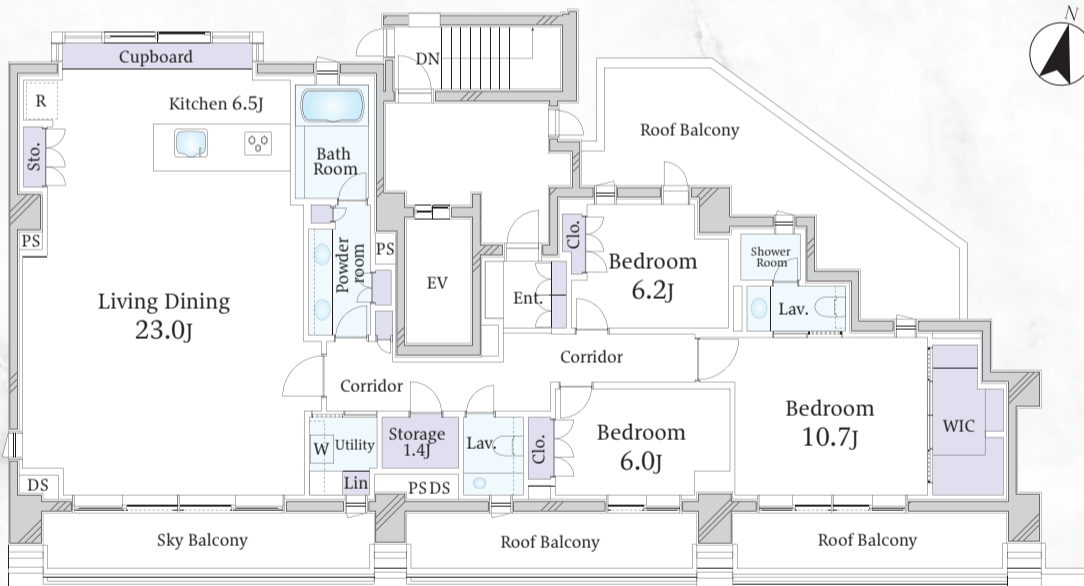
専有面積

139.50㎡ 3LDK+納戸

JR各線・京急本線「品川」駅徒歩9分

都営地下鉄浅草線「高輪台」駅徒歩9分

- 最上階5階部分ワンフロア住戸
- 2024年4月 一部リフォーム完了
・全室クロス張替・エコカラット(リビング)・ガスコンロ交換・キッチン水栓交換 等
- ルーフバルコニー面積39.09㎡付き(南北の2面バルコニー)
- 駐車場1区画優先(機械式)
- 東京建物(株)旧分譲 ■ 標高約28m
- アーキサイトメビウスによる空間設計



洗面室

バスルーム

洋室

【物件概要】●所在/港区高輪4丁目●交通/JR各線・京急本線「品川」駅徒歩9分、都営地下鉄浅草線「高輪台」駅徒歩9分●専有面積/139.50㎡●スカイバルコニー面積/8.39㎡●ルーフバルコニー面積/39.09㎡●構造・階数/鉄筋コンクリート造地下1階付5階建の5階部分●建築年月/2017年2月●管理形態/全部委託●管理員勤務形態/日勤管理●管理費/月額81,200円●修繕積立金/月額35,560円●インターネット利用料/月額2,200円●ルーフバルコニー使用料/月額3,900円●現況/空室●取引態様/媒介(仲介)

重要取引態様の欄に「媒介(仲介)」と表示された物件は「仲介物件」ですので、価格の他に仲介手数料が必要となります。(仲介手数料には消費税及び地方消費税がかかります。)●本誌表示物件は、掲載中に売却済、売却中止、あるいは変更となる場合があります。(オープンハウス対象物件に関しては、開催中止や延期となる場合があります。)●掲載写真内の家具・調度品は販売対象外です。●物件情報は2024年9月9日現在です。●広告有効期限:2024年10月8日。●情報が現況と異なる場合は現況を優先いたします。●Living Dining:リビングダイニング、Kitchen:キッチン、Bedroom:洋室、BathRoom:浴室、ShowerRoom:シャワールーム、Powder room:洗面所、Lav.:トイレ、Utility:家事室・リタィ、Clo.:押入・クローゼット、Sto.:収納・物入、WIC:ウォークインクローゼット、Shoes clo.:下駄箱・下足入、Storage:納戸、Cupboard:食器棚、Lin.:リネン庫、Ent.:玄関、W:洗濯機置場、R:冷蔵庫置場、Corridor:廊下、J:畳、r:カウンター、PS:パイプスペース、MB:メーターボックス、Aicove:アルコーブ、Balcony:バルコニー、Sky Balcony:スカイバルコニー、Roof Balcony:ルーフバルコニー、DS:ダクトスペース、EV:エレベーター、Void:吹抜●【予定利回り】:1.年間予定賃料収入は、賃貸時における一年間の予定賃料収入です。(共益費など含む)2.予定利回りは、年間予定賃料収入の当該不動産取得対価に対する割合です。3.当社は、予定賃料収入が確実に得られることを保証するものではありません。4.予定利回りは、表面利回り(公租公課・共益費・管理費・修繕積立金等その他当該物件を維持するために必要な費用の控除前のもの)です。5.賃貸中物件は、現賃貸借契約引継ぎが条件です。