

# OPEN ROOM | 1/10<sub>土</sub>・11<sub>日</sub>・12<sub>月</sub> 開催時間 12:00～16:00

※当日は現地案内図をご参照のうえ直接現地にお越しいただき、オートロックにて「620号室」をお呼び出してください。

マンション

## 南青山テラス常盤松フォレスト

弊社売主につき仲介手数料かかりません

物件詳細は  
こちら



販売価格 5億4,800万円 専有面積 123.76㎡ 間取タイプ 2SLDK 東京メトロ銀座線・半蔵門線・千代田線「表参道」駅徒歩10分



建物外観



リビングダイニング



洗面室



洋室6.9畳



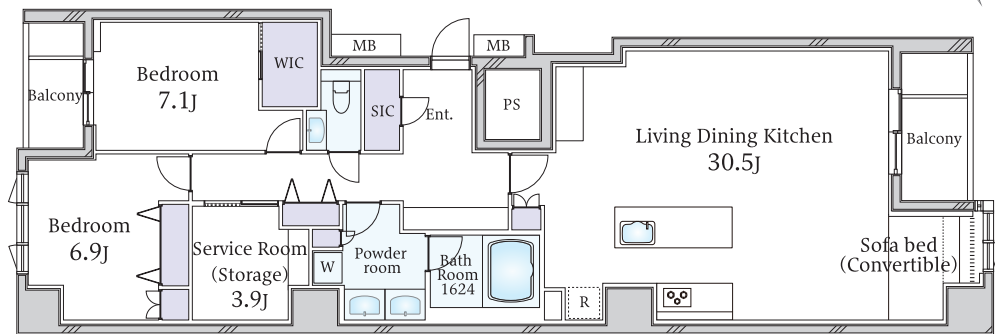
浴室

※家具・調度品は販売対象外です

■ 南東向きLDK約30.5畳 ■ LDKの他各居室、廊下も間接照明を利用した明るい空間が広がります

■ 室内フルリフォーム実施(2025年11月末完了)

- ・拘りの無垢オーク材を使用したワイド幅のフローリング使用
- ・LDKには造作ソファベッド、テレビボード、カウンターデスクを設置
- ・玄関、廊下部分大理石
- ・浴室TOTO1624サイズ等水回り設備新規交換 他



【物件概要】●所在/港区南青山7丁目●交通/東京メトロ銀座線・半蔵門線・千代田線「表参道」駅徒歩10分●専有面積/123.76㎡●バルコニー面積/10.76㎡●構造・階数/鉄骨鉄筋コンクリート造地下1階付13階建の6階部分●築年月/2006年2月●管理形態/全部委託●管理員の勤務形態/日勤管理●管理費/月額52,000円●修繕積立金/月額30,100円●インターネット利用料/月額1,430円●町会費/月額300円●ホームセキュリティ料/月額1,540円●共視聴設備利用料/月額440円●現況/空室●取引態様/売主



住居表示: 東京都港区南青山7丁目1-14

上記物件のお問合せ先 東急リバブル株式会社 GRANTACT六本木 0800-170-8009

MAIL | grantact-roppongi@ma.livable.jp 〒106-0032 東京都港区六本木1丁目4番5号 アークヒルズサウスタワー 3階 営業時間/10:00～18:00 定休日/毎週火・水曜日

店舗HP >>



●Entrance: 玄関 ●Shoes Closet: 下駄箱・下足入 ●SIC (Shoes in Closet): シューズインクローゼット ●Hall: ホール ●Living Dining: リビングダイニング ●Storage: sto: 収納・物入 ●Clo: クローゼット ●Bed Room: 洋室 ●Kitchen: キッチン ●Powder room: 洗面所 ●Lavatory: トイレ ●Corridor: 廊下 ●Balcony: バルコニー ●Bath Room: 浴室 ●WIC (Walk-in Closet): ウォークインクローゼット ●Lin: リネン庫 ●S (Service Room): サービスルーム ●DEN: 書斎 ●W: 洗濯機置場 ●R: 冷蔵庫置場 ●MB: メーターボックス ●J: 畳 ※物件概要取引形態の欄に「媒介(仲介)」と表示された物件は、販売価格のほかに仲介手数料が必要となります。●物件情報: 2025年12月25日現在 ●広告有効期限: 2026年2月8日 [1C-25-12]



OPEN ROOM | 1/10<sub>土</sub>・11<sub>日</sub>・12<sub>月</sub> 開催時間 12:00～16:00

※当日は現地案内図をご参照のうえ直接現地にお越しいただき、オートロックにて「505号室」をお呼び出してください。

マンション

## プレミスト新宿山吹

弊社売主につき仲介手数料かかりません

物件詳細は  
こちら

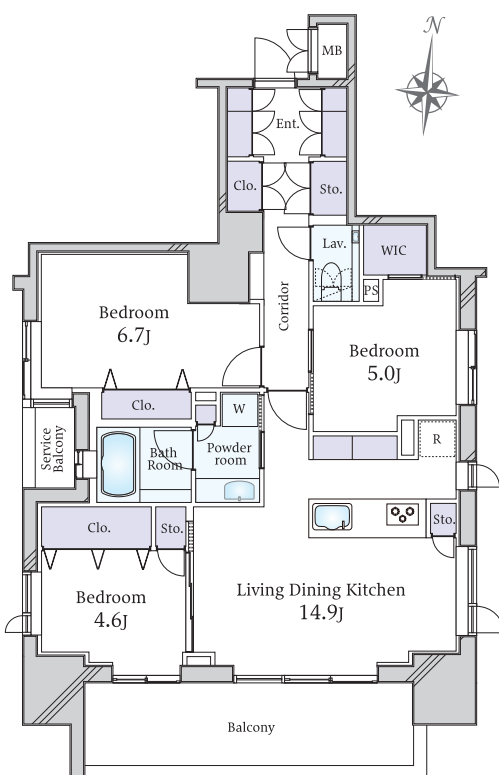
販売価格 1億7,900万円 専有面積 75.46㎡ 間取タイプ 3LDK

東京メトロ有楽町線「江戸川橋」駅徒歩2分  
東京メトロ東西線「神楽坂」駅徒歩10分

- 南・東・西の三方角住戸につき陽当り・通風良好
- 新規内装フルリフォーム済物件 ■ 大和ハウス工業株式会社旧分譲「プレミストシリーズ」

- 室内フルリフォーム実施  
(2025年12月初旬完了)
- ・システムキッチン新規交換
- ・ユニットバス新規交換
- ・洗面化粧台新規交換
- ・給湯器・トイレ新規交換
- ・コーブ照明新規造作(LD部分)
- ・ダウンライト新規造作(LD部分)
- ・エアコン新規交換
- ・建具新規交換
- ・全室クロス・フローリング新規張替
- ・ハウスクリーニング 他

【物件概要】●所在/新宿区山吹町●交通/東京メトロ有楽町線「江戸川橋」駅徒歩2分、東京メトロ東西線「神楽坂」駅徒歩10分●専有面積/75.46㎡●バルコニー面積/11.70㎡●サービスバルコニー面積/1.86㎡●構造・階数/鉄筋コンクリート造13階建の5階部分●築年月/2017年6月●管理形態/全部委託●管理員の勤務形態/日勤管理●管理費/月額23,500円●修繕積立金/月額14,700円●ネットワーク利用料/月額2,090円●現況/空室●取引態様/売主



上記物件のお問合せ先 東急リバブル株式会社 GRANTACT市ヶ谷 0120-991-852

MAIL | grantact-ichigaya@ma.livable.jp 〒102-0074 東京都千代田区九段南4丁目7番15号 JPR市ヶ谷ビル 1階 営業時間/10:00～18:00 定休日/毎週火・水曜日

店舗HP &gt;&gt;



●Entrance:玄関●Shoes Closet:下駄箱・下足入●SIC(Shoes in Closet):シューズインクローゼット●Hall:ホール●Living Dining:リビングダイニング●Storage:sto:収納・物入●Clo:クローゼット●Bed Room:洋室●Kitchen:キッチン●Powder room:洗面所●Lavatory:トイレ●Corridor:廊下●Balcony:バルコニー●Bath Room:浴室●WIC(Walk-in Closet):ウォークインクローゼット●Lin:リネン庫●S(Service Room):サービスルーム●DEN:書斎●W:洗濯機置場●R:冷蔵庫置場●MB:メーターボックス●J:畳 ※物件概要取引形態の欄に「媒介(仲介)」と表示された物件は、販売価格のほかに仲介手数料が必要となります。●物件情報:2025年12月25日現在●広告有効期限:2026年2月8日 [1C-25-12]



OPEN ROOM | 1/10<sub>土</sub>・11<sub>日</sub>・12<sub>月</sub> 開催時間 12:00～16:00

マンション

※当日は現地案内図をご参照のうえ直接現地にお越しいたゞき、オートロックにて「403号室」をお呼び出してください。

## 広尾ガーデンヒルズ ウェストヒル I 棟

価格変更

※価格改定日:2025年12月25日

弊社売主につき仲介手数料かかりません

販売価格

3億6,800万円

専有面積

88.98m<sup>2</sup>

間取タイプ

3LDK

東京メトロ日比谷線「広尾」駅徒歩5分

物件詳細は  
こちら

リビングダイニング



洋室



洋室



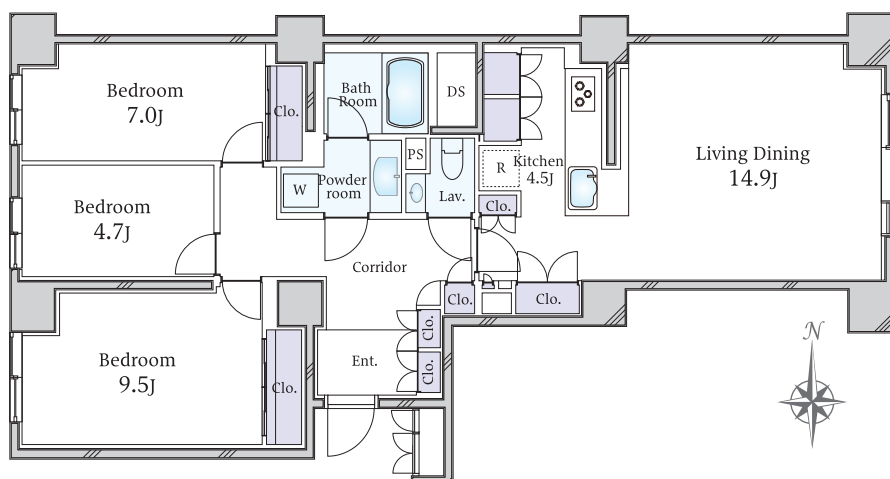
キッチン

※家具・調度品は販売対象外です

## ■ 室内フルリフォーム実施(2025年11月下旬完了)

- ・キッチン交換(クチーナのフルオーダーキッチン)
- ・洗面台、ユニットバス、トイレ等の水回り機器新規交換
- ・給湯器、配管、床、カーペット、壁紙、建具等新規交換
- ・天井カセットエアコン新規交換

## ■ 専用使用権付き平置駐車場有(使用料:無償)



【物件概要】●所在/渋谷区広尾4丁目●交通/東京メトロ日比谷線「広尾」駅徒歩5分●専有面積/88.98m<sup>2</sup>●バルコニー面積/5.15m<sup>2</sup>●屋外機置場面積/2.13m<sup>2</sup>●構造・階数/鉄骨鉄筋コンクリート造地下2階付14階建の4階部分●築年月/1985年7月●管理形態/全部委託●管理員の勤務形態/日勤管理●管理費/月額25,790円●修繕積立金/月額16,029円●ヒル棟別給湯料(基本料)/月額2,140円※実費分として1m<sup>2</sup>毎1,400円を管理組合にお支払いいただきます●現況/空室●取引態様/売主



住居表示:東京都渋谷区広尾4丁目1-15

上記物件のお問合せ先 東急リバブル株式会社 GRANTACT渋谷 0120-974-251

MAIL | grantact-shibuya@ma.livable.jp

〒150-0043

東京都渋谷区道玄坂1丁目2番3号 東急プラザ渋谷 8階

営業時間/10:00～18:00 定休日/毎週火・水曜日

店舗HP &gt;&gt;



●Entrance:玄関●Shoes Closet:下駄箱・下足入●SIC(Shoes in Closet):シューズインクローゼット●Hall:ホール●Living Dining:リビングダイニング●Storage:st:収納・物入●Clo:クローゼット●Bed Room:洋室●Kitchen:キッチン●Powder room:洗面所●Lavatory:トイレ●Corridor:廊下●Balcony:バルコニー●Bath Room:浴室●WIC(Walk-in Closet):ウォークインクローゼット●Lin:リネン庫●S(Service Room):サービスルーム●DEN:書斎●W:洗濯機置場●R:冷蔵庫置場●MB:メーターボックス●J:畳 ※物件概要取引形態の欄に「媒介(仲介)」と表示された物件は、販売価格のほかに仲介手数料が必要となります。●物件情報:2025年12月25日現在●広告有効期限:2026年2月8日 [1C-25-12]