

マンション

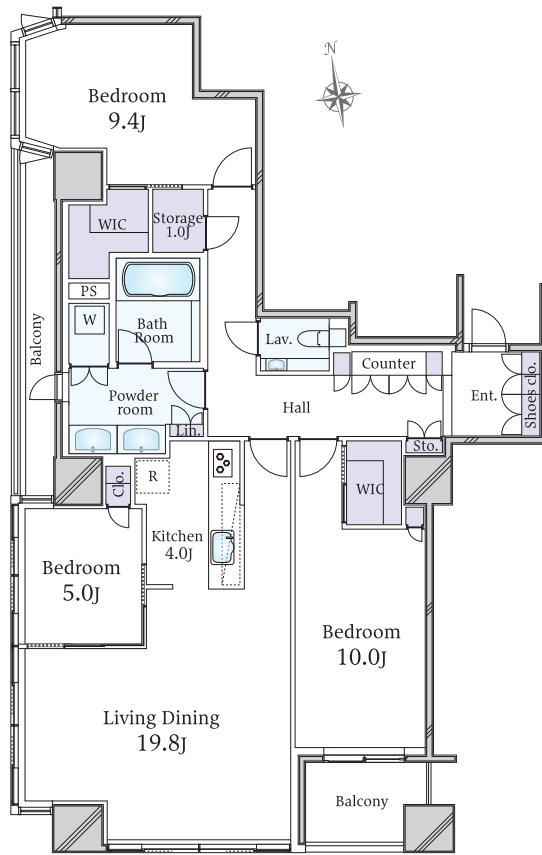
# パークハウス麹町プレイス

販売価格 専有面積 間取タイプ  
**5億円 121.52㎡ 3LDK**

東京メトロ有楽町線「麹町」駅徒歩2分  
 JR中央線・総武線・  
 東京メトロ丸ノ内線・南北線  
 「四ツ谷」駅徒歩6分  
 東京メトロ半蔵門線「半蔵門」駅徒歩7分

- 6階部分南・西角住戸につき、陽当り・通風良好
- ホテルライクな内廊下設計
- 宅配ボックス有

【物件概要】●所在/千代田区麹町4丁目●交通/東京メトロ有楽町線「麹町」駅徒歩2分、JR中央線・総武線・東京メトロ丸ノ内線・南北線「四ツ谷」駅徒歩6分、東京メトロ半蔵門線「半蔵門」駅徒歩7分●専有面積/121.52㎡●バルコニー面積/11.84㎡●構造・階数/鉄筋コンクリート造地下2階付17階建の6階部分●建築年月/2011年4月●管理形態/全部委託●管理員の勤務形態/日勤管理●管理費/月額42,441円●修繕積立金/月額53,500円●現況/居住中●取引態様/媒介(仲介)



東急リバブル株式会社 GRANTACT市ヶ谷 0120-991-852 営業時間/10:00~18:00 定休日/毎週火・水曜日

MAIL|grantact-ichigaya@ma.livable.jp 〒102-0074 東京都千代田区九段南4丁目7番15号 JPR市ヶ谷ビル 1階 TEL03-6862-3109

店舗HP >>



マンション

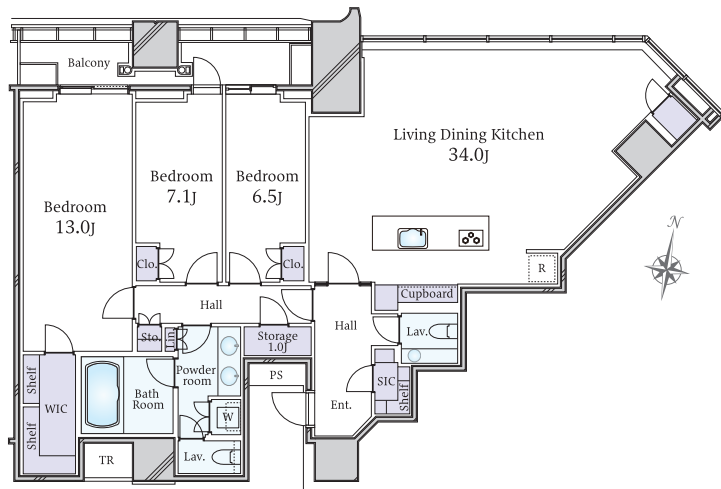
# パークコート渋谷ザタワー

販売価格 専有面積 間取タイプ  
**7億1,500万円 141.05㎡ 3LDK**

東京メトロ半蔵門線・副都心線・東急田園都市線・東横線「渋谷」駅徒歩9分  
 JR山手線「渋谷」駅徒歩10分  
 東京メトロ副都心線「明治神宮前」駅徒歩11分

- 36階北向きにつき眺望良好
- 広々とした約34.0畳のリビングダイニングキッチン
- 専用使用権付駐車場 (68,000円/月額)

【物件概要】●所在/渋谷区宇田川町●交通/東京メトロ半蔵門線・副都心線・東急田園都市線・東横線「渋谷」駅徒歩9分、JR山手線「渋谷」駅徒歩10分、東京メトロ副都心線「明治神宮前」駅徒歩11分●専有面積/141.05㎡●バルコニー面積/13.38㎡●構造・階数/鉄筋コンクリート造地下4階付39階建の36階部分●建築年月/2020年7月●管理形態/全部委託●管理員の勤務形態/日勤管理●管理費/月額69,680円●修繕積立金/月額33,850円●インターネット利用料/月額2,420円●駐車場使用料/月額68,000円●専用使用権付キートラックルーム/月額5,700円(面積:約1.90㎡)●解体積立金/月額33,570円●敷地の権利形態/一般定期借地権(賃借権)●借地料/なし●存続期間/2093年9月(借地期間満了時に更地返還)※契約更新なし。建物の買取請求不可。建物の築造・改築等による期間延長なし。借地権の譲渡:可(地主への承諾要、承諾料不要)。専有部分の賃貸:可(地主への承諾要)。借地権の登記:不可。●現況/居住中●取引態様/媒介(仲介)●備考/前払賃料:本マンションは新築分譲購入時に前払賃料(地代)を借地残存期間分(2093年9月30日迄)を一括払いしているため、月々の地代の支払いはございません。物件価格には上記前払賃料清算金相当額が含まれています。



物件詳細はこちら



※家具・調度品は販売対象外です

東急リバブル株式会社 GRANTACT渋谷 0120-974-251 営業時間/10:00~18:00 定休日/毎週火・水曜日

MAIL|grantact-shibuya@ma.livable.jp 〒150-0043 東京都渋谷区道玄坂1丁目2番3号 東急プラザ渋谷 8階 TEL03-6892-7109

店舗HP >>



●Ent:玄関●Shoes clo:下駄箱・下足入●SIC:シューズインクローゼット●Hall:ホール●Living Dining:リビングダイニング●Kitchen:キッチン●Living Dining Kitchen:リビングダイニングキッチン●Storage-sto:収納・物入●Clo:クローゼット●Bedroom:洋室●Powder room:洗面所●Lav:トイレ●Balcony:バルコニー●Bath Room:浴室●WIC:ウォークインクローゼット●Counter:カウンター●Lin:リネン庫●Shelf:棚●Cupboard:食器棚●TR:トランクルーム●W:洗濯機置場●R:冷蔵庫置場●J:畳 ※物件概要取引形態の欄に「媒介(仲介)」と表示された物件は、販売価格のほかに仲介手数料が必要となります。●物件情報:2026年5月11日現在●広告有効期限:2026年6月14日 [LS-26-04]