



外観



玄関



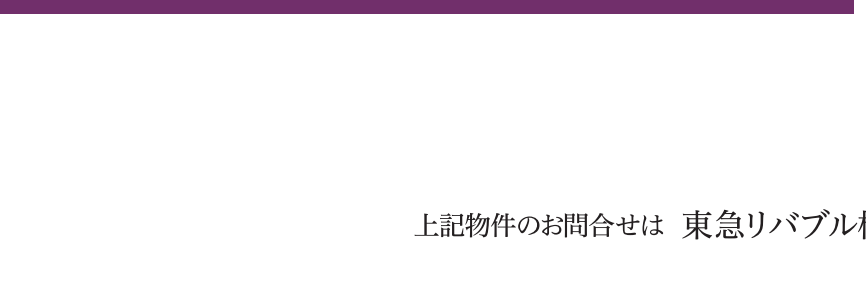
リビングダイニング



洗面所



浴室



キッチン

## パーク・コート三田綱町

PARK COAT MITATSUNAMACHI



販売価格

予定利回り

年間予定賃料収入

3億1,980万円 約1.80% 約576万円

専有面積

空室

96.52㎡ 3LDK

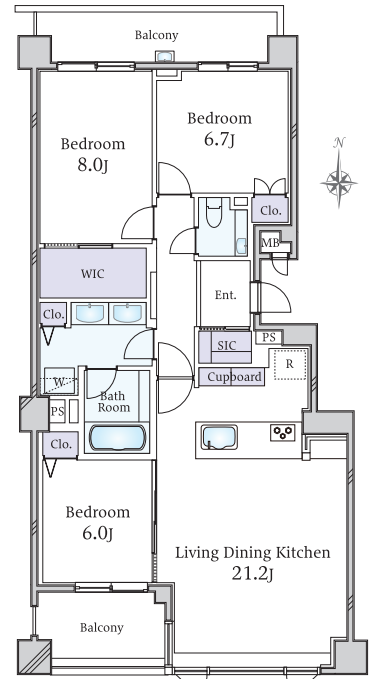
LDK21畳超え

東京メトロ南北線  
・都営大江戸線  
「麻布十番」駅徒歩9分  
都営三田線  
「三田」駅徒歩11分

■リビングダイニング・キッチン・  
洋室6.0帖に床暖房有り

■付設トランクルーム有:地下1階部分  
使用料月額1,000円

■室内リフォーム済み(2024年12月完成)  
【リフォーム箇所(新規交換)】  
・キッチン、浴室(テレビ付き)、洗面台  
トイレ、エアコン、給湯器、床暖房  
フローリング、タイル、壁紙、建具等



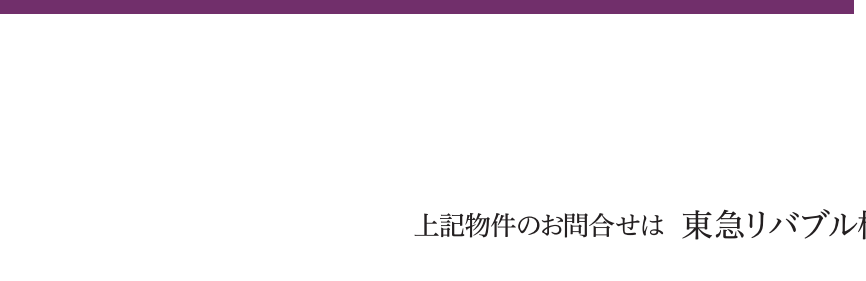
●所在地/東京都港区三田2丁目●交通/東京メトロ南北線・都営大江戸線「麻布十番」駅徒歩9分、都営三田線「三田」駅徒歩11分●専有面積/96.52㎡●バルコニー面積/14.58㎡●構造・階数/鉄筋コンクリート造地下1階付5階建の2階部分●築年月/2002年7月●管理形態/全部委託●管理員勤務形態/日勤●管理費/月額32,620円●修繕積立金/月額30,400円●トランクルーム使用料/月額1,000円●現況/空室●取引態様/媒介(仲介)



外観



眺望



リビングダイニング



浴室

## ウェリス六本木

WELLITH ROPPONGI



販売価格

予定利回り

年間予定賃料収入

2億3,800万円 約2.01% 約480万円

専有面積

空室

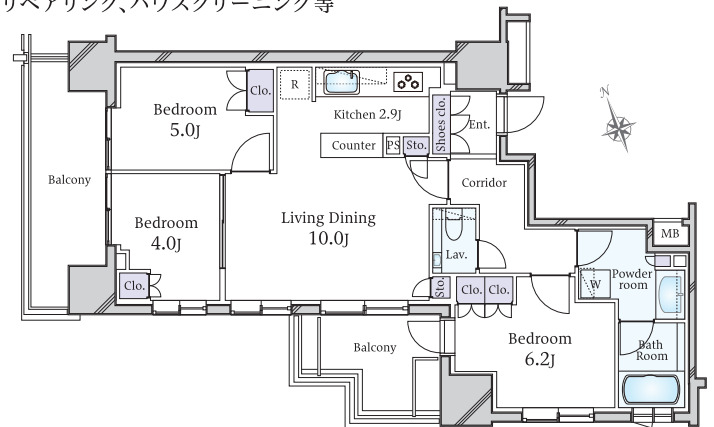
67.05㎡ 3LDK

南西角部屋

東京メトロ南北線「六本木一丁目」駅徒歩4分

■リフォーム済み物件(2024年12月)

・クロス全室貼替、エアコン交換、給湯器交換、タイル目地交換、巾木取り外し交換  
ダウンライト交換、24時間給気換気交換、浴室鏡、鱗落とし窓フィルム剥がし  
その他ペーパリング、ハウスクリーニング等



●所在地/東京都港区六本木3丁目●交通/東京メトロ南北線「六本木一丁目」駅徒歩4分、東京メトロ日比谷線「六本木」駅徒歩7分、都営大江戸線「麻布十番」駅徒歩9分●専有面積/67.05㎡●バルコニー面積/16.50㎡●構造・階数/鉄筋コンクリート造17階建の9階部分●築年月/2014年1月●管理形態/全部委託●管理員勤務形態/日勤●管理費/月額16,760円●修繕積立金/月額12,870円●テレビ共視聴設備利用料/月額432円●現況/空室●取引態様/媒介(仲介)



# パレスビュー四番町

PALACE VIEW YONBANCHO



販売価格

## 7億8,000万円

専有面積

190.41㎡ 2LDK+納戸×2

3方角住戸(南・西・北)

都営新宿線

「市ヶ谷」駅徒歩4分

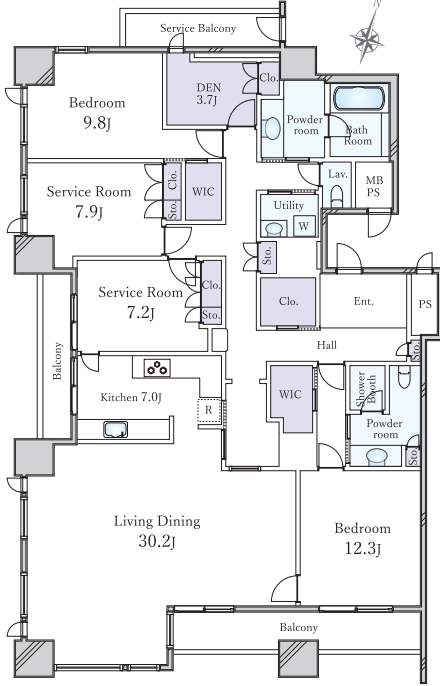
東京メトロ半蔵門線

「半蔵門」駅徒歩6分

■ワンフロア2住戸

■洗濯機置場を設けたユーティリティールーム

■3面バルコニーにつき日当たり・通風良好



●所在地/東京都千代田区四番町●交通/都営新宿線「市ヶ谷」駅徒歩4分、東京メトロ南北線「市ヶ谷」駅徒歩6分、東京メトロ半蔵門線「半蔵門」駅徒歩6分●専有面積/190.41㎡●バルコニー面積/16.74㎡●総戸数/32戸●構造・階数/鉄筋コンクリート造地下2階付15階建の7階部分●築年月/2009年11月●管理形態/全部委託●管理員勤務形態/日勤●管理費/月額70,450円●修繕積立金/月額13,330円●現況/居住中●取引態様/媒介(仲介)



リビングダイニング



玄関ホール



洗面所

# パレスビュー四番町

PALACE VIEW YONBANCHO



販売価格

## 6億円

専有面積

148.07㎡ 2SLDK

3方角住戸(南・西・北)

都営新宿線

「市ヶ谷」駅徒歩4分

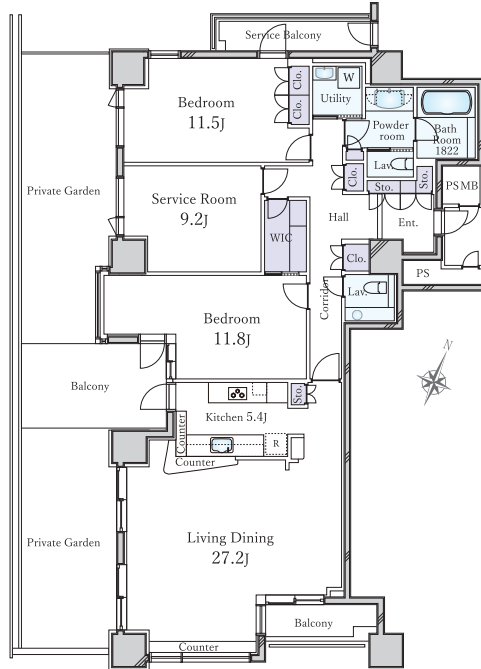
東京メトロ半蔵門線

「半蔵門」駅徒歩6分

■3面バルコニーにつき日当たり・通風良好

■全居室から専用庭の緑を望む

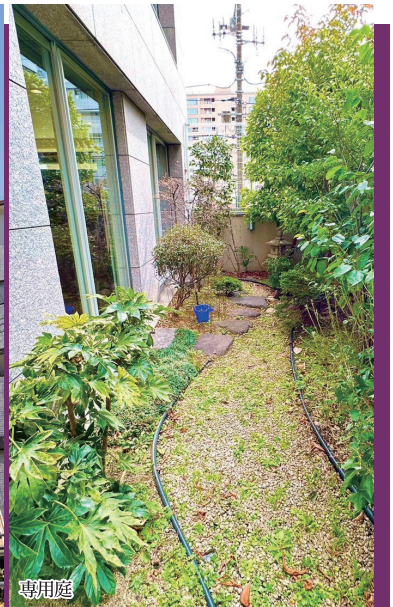
■最大天井高2.6m



●所在地/東京都千代田区四番町●交通/都営新宿線「市ヶ谷」駅徒歩4分、東京メトロ南北線「市ヶ谷」駅徒歩6分、東京メトロ半蔵門線「半蔵門」駅徒歩6分●専有面積/148.07㎡●バルコニー面積/16.18㎡●サービスバルコニー/5.91㎡●専用庭/約42㎡(使用料:無償)●総戸数/32戸●構造・階数/鉄筋コンクリート造地下2階付15階建の2階部分●築年月/2009年11月●管理形態/全部委託●管理員勤務形態/日勤●管理費/月額54,790円●修繕積立金/月額10,360円●現況/居住中●取引態様/媒介(仲介)



外観



専用庭



リビングダイニングキッチン



バルコニー・専用庭





外観



洗面所



風除室



浴室

## ウェリス代官山猿楽町テラス

WELLITH DAIKANYAMA SARUGAKUCHO TERRACE



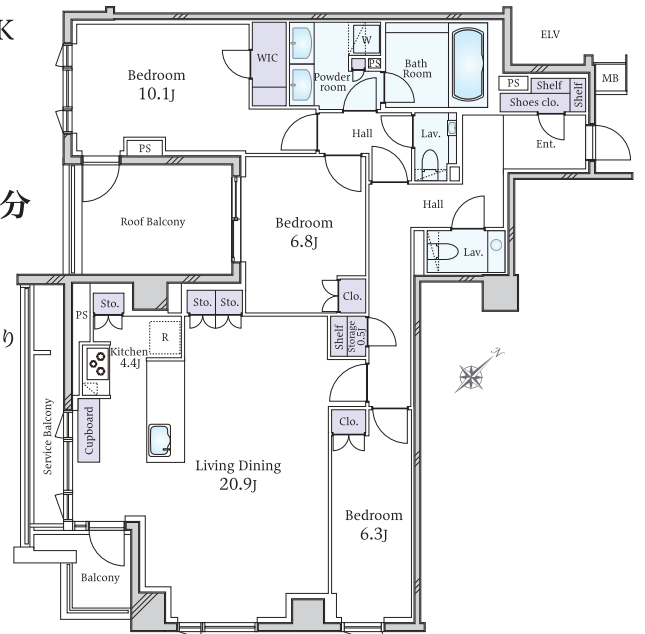
販売価格 5億7,800万円 予定利回り 約2.80% 年間予定賃料収入 約1620万円

専有面積 123.79㎡ 3LDK

築後未入居

東急東横線  
「代官山」駅徒歩4分

- 住戸内にお手洗い2つあり
- 2024年9月引渡し済み、新築未入居物件
- 地下部分にトランクルーム有 (月額:6,000円)



●所在地/東京都渋谷区猿楽町●交通/東急東横線「代官山」駅徒歩4分、東京メトロ日比谷線「恵比寿」駅徒歩12分、JR山手線「恵比寿」駅徒歩13分●専有面積/123.79㎡●バルコニー面積/3.98㎡●構造・階数/鉄筋コンクリート造地下2階付4階建の2階部分●築年月/2024年8月●管理形態/全部委託●管理員勤務形態/日勤●管理費/月額109,180円●修繕積立金/月額30,940円●テレビ共視聴設備利用料/月額550円●インターネット利用料/月額2,035円●ルーフバルコニー利用料/月額330円●現況/未入居●取引態様/媒介(仲介)



外観



リビングダイニング



浴室

## 広尾ガーデンフォレスト B棟

HIROO GARDEN FOREST B



販売価格 3億2,500万円 予定利回り 約3.13% 年間予定賃料収入 約1020万円

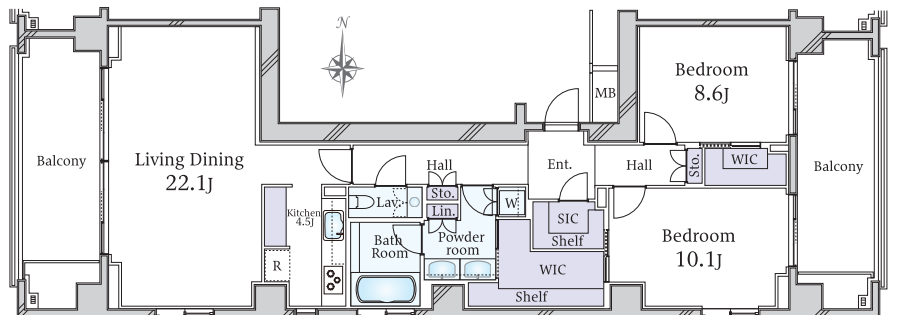
専有面積 112.24㎡ 2LDK

空室

3方角住戸(東・南・西)

東京メトロ日比谷線  
「広尾」駅徒歩10分

- 8階部分、東・南・西3方向角につき、日当たり・開放感良好
- 好天時にはリビング側バルコニーから富士山が望める眺望
- 南面に窓があり、明るく広い1822タイプの浴室



●所在地/東京都渋谷区広尾4丁目1-27●交通/東京メトロ日比谷線「広尾」駅徒歩10分●専有面積/112.24㎡●バルコニー面積/34.73㎡●構造・階数/鉄筋コンクリート造地下2階付18階建の8階部分●築年月/2008年11月●管理形態/全部委託●管理員勤務形態/日勤●管理費/月額58,590円●修繕積立金/月額35,360円●地代/月額16,570円●解体積立金/月額2,100円●現況/空室●取引態様/媒介(仲介)  
●敷地の権利形態/一般定期借地権(地上権)●満了年月/2063年8月(借地期間満了時に更地返還/契約の更新なし/建物の買取請求不可/建物の築造・改築等による期間延長なし)●借地料/16,570円(1年毎に改定)●解体積立金/月額2,100円●借地権の譲渡/可(事前通知要)●専有部分の賃貸/可(通知要)●借地権の登記/登記済み



眺望