

ザ・パークハウスグラン三番町26



THE PARKHOUSE GRAND SANBANCHO26

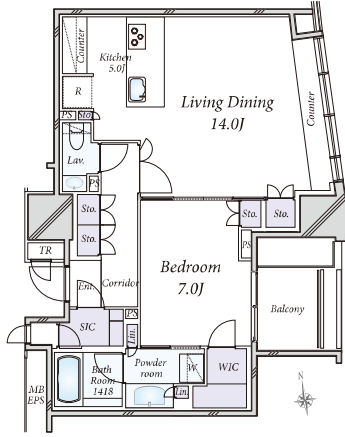
販売価格 2億3,500万円
 新価格 2025年1月24日付
 予定利回り 約2.80%
 年間予定賃料収入 約660万円

専有面積 67.99㎡ 1LDK WIC SIC
 専用トランクルーム面積 / 1.22㎡、
 ガーベージスペース面積 / 0.59㎡含む

現況空室

東京メトロ半蔵門線
 「半蔵門」駅徒歩7分

- 2024年9月竣工の新築未入居戸
- 突板貼りのフローリング、天然石貼りの玄関・廊下、TES式床暖房(LD・K・洋室)、全居室天井カセット式エアコン
- 天高最高部分約2.8m



【物件概要】●所在 / 千代田区三番町●交通 / 東京メトロ半蔵門線「半蔵門」駅徒歩7分、都営新宿線「市ヶ谷」駅徒歩8分、東京メトロ東西線「九段下」駅徒歩10分●専有面積 / 67.99㎡※専用トランクルーム面積1.22㎡、ガーベージスペース面積0.59㎡含む●バルコニー面積 / 6.98㎡●構造・階数 / 鉄筋コンクリート造地下2階付17階建の10階部分●築年月 / 2024年9月●管理形態 / 全部委託●管理員の勤務形態 / 日勤管理●管理費 / 月額43,040円●修繕積立金 / 月額7,480円●共聴設備利用料 / 月額300円●インターネット利用料 / 月額1,936円●現況 / 空室●取引態様 / 媒介(仲介)



建物外観



洗面室



浴室



LDK

シティタワー・ルフォン九段の杜



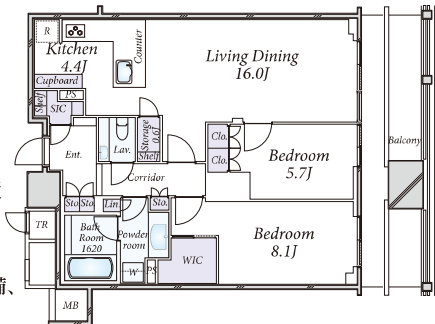
CITY TOWER LEFOND KUDAN NO MORI

販売価格 3億3,800万円
 3億3,800万円
 予定利回り 約1.73%
 年間予定賃料収入 約588万円

専有面積 82.21㎡ 2LDK WIC SIC
 専用トランクルーム面積 / 1.66㎡含む

都営新宿線
 「市ヶ谷」駅徒歩5分

- 東京スカイツリー、靖国神社を一望するお部屋位置 (18階プレミアムフロア)
- 全室天井カセット式エアコン完備、フロントオープン式食器洗い乾燥機
- LDと洋室8.1畳に床暖房付



【物件概要】●所在 / 千代田区九段北4丁目●交通 / 都営新宿線「市ヶ谷」駅まで徒歩5分、東京メトロ有楽町線、JR総武・中央緩行線「市ヶ谷」駅まで徒歩7分●専有面積 / 82.21㎡※専用トランクルーム面積1.66㎡含む●バルコニー面積 / 16.69㎡●構造・階数 / 鉄筋コンクリート造地下1階付19階建の18階部分●築年月 / 2018年12月●管理形態 / 全部委託●管理員の勤務形態 / 日勤管理●管理費 / 月額41,565円●修繕積立金 / 月額22,460円●現況 / 居住中●取引態様 / 媒介(仲介)



建物外観



リビングダイニング



キッチン



バルコニーからの眺望

※家具・調度品等は販売対象外です。

●仲介物件につき成約の際に、当社規定の仲介手数料を別途申し受けます。●物件情報は2025年2月3日現在です。●広告有効期限:2025年2月28日。
 ●Ent:玄関●SIC:シューズインクローゼット●Living Dining:リビングダイニング●Storage:Sto:収納・物入●Bedroom:洋室●Kitchen:キッチン●Cupboard:キャブボード●Powderroom:洗面所●Lin:リネン庫●Lav:トイレ●Corridor:廊下●Clo:収納●Balcony:バルコニー●Service Balcony:サービスバルコニー●Bath Room:浴室●TR:トランクルーム●WIC:ウォークインクローゼット●Counter:カウンター●Shelf:棚●R:冷蔵庫置場●W:洗濯機置場●MB:メーターボックス●PS:パイプスペース
 ①年間予定賃料収入は、満室時における1年間の予定賃料収入です(共益費などを含む)。②予定利回りは、年間予定賃料収入の当該不動産取得対価に対する割合です。③当社は、予定賃料収入が確実に得られることを保証するものではありません。④予定利回りは、表面利回り(公租公課・共益費その他当該物件を維持するために必要な費用の控除前のもの)です。⑤利回りとは、当該不動産の一年間の予定賃料収入の、その不動産の価格(取得対価)に対する割合です。



プレミスト九段

PREMIST KUDAN



販売価格

予定利回り

年間予定賃料収入

3億2,000万円

約1.74%

約576万円

専有面積

90.14㎡ 3LDK SIC

※トランクルーム面積 0.56㎡含む

現況空室

JR 総武・中央緩行線

「市ヶ谷」駅徒歩3分

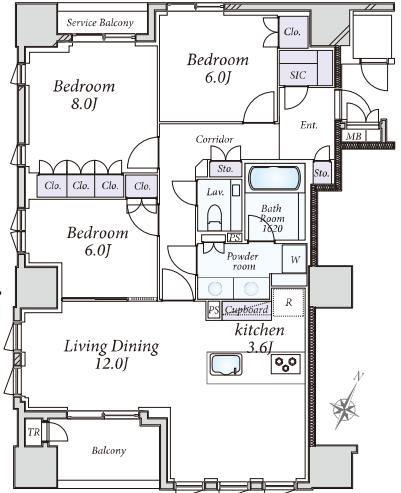
■5階部分、南西・南東の角住戸につき、

眺望・陽当たり良好

■浴室暖房換気乾燥機・浴室テレビ

■床暖房LD+K

・天井カセット式エアコン全部屋あり



【物件概要】●所在/千代田区九段南4丁目●交通/JR 総武・中央緩行線「市ヶ谷」駅徒歩3分、都営新宿線、東京メトロ有楽町線、南北線「市ヶ谷」駅徒歩3分●専有面積/90.14㎡※トランクルーム面積0.56㎡含む●バルコニー面積/4.81㎡●構造・階数/鉄筋コンクリート造地下1階付17階建の5階部分●築年月/2017年2月●管理形態/全部委託●管理員勤務形態/日勤管理●管理費/月額39,400円●修繕積立金/月額20,300円●現況/空室●取引態様/媒介(仲介)



※家具・調度品等は販売対象外です。



パレ・ロワイヤル永田町

PALAIS ROYAL NAGATACHO



販売価格

予定利回り

年間予定賃料収入

2億7,800万円

約2.58%

約720万円

専有面積

118.84㎡ 2LDK WIC SIC

※トランクルーム面積 0.56㎡含む

現況空室

東京メトロ南北線・銀座線

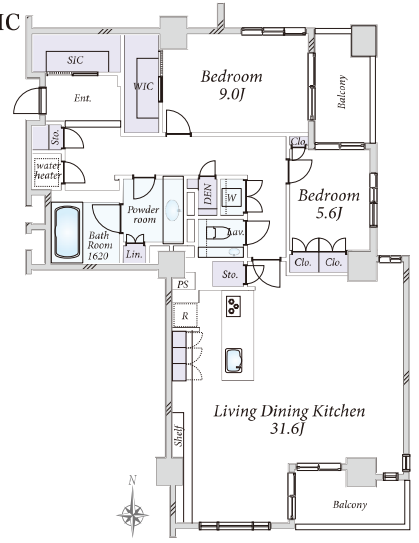
「溜池山王」駅徒歩3分

■4階部分・南東角部屋につき

陽当り・通風良好

■リフォーム済(2024年3月完了)

- ・フローリング、クロス張替
- ・建具交換 ・電気温水器交換
- ・システムキッチン交換
- ・ユニットバス交換
- ・洗面化粧台交換
- ・トイレ交換
- ・エアコン設置
- ・ハウスクリーニング等



●所在/千代田区永田町2丁目●交通/東京メトロ南北線・銀座線「溜池山王」駅徒歩3分、東京メトロ丸の内線・千代田線「国会議事堂前」駅徒歩3分●専有面積/118.84㎡●バルコニー面積/12.90㎡●構造・階数/鉄骨鉄筋コンクリート造11階建の4階部分●築年月/1977年10月●管理形態/全部委託●管理員の勤務形態/日勤管理●管理費/月額44,100円●修繕積立金/月額17,830円●現況/空室●取引態様/媒介(仲介)



※家具・調度品等は販売対象外です。

●仲介物件につき成約の際に、当社規定の仲介手数料を別途申し受けます。●物件情報は2025年2月3日現在です。●広告有効期限:2025年2月28日。
 ●Ent:玄関●SIC:シューズインクローゼット●Living Dining:リビングダイニング●Living Dining Kitchen:リビングダイニングキッチン●Sto:収納・物入●Bedroom:洋室●Kitchen:キッチン●Cupboard:カッボード●Powderroom:洗面所●Bath Room:浴室●Lin:リネン庫●Lav:トイレ●DEN:書斎●Corridor:廊下●Clo:収納●Shelf:棚●Balcony:バルコニー●Service Balcony:サービスバルコニー●WIC:ウォークインクローゼット●TR:トランクルーム●R:冷蔵庫庫置場●W:洗濯機置場●MB:メーターボックス●Water heater:給湯器●PS:パイプスペース
 ①年間予定賃料収入は、満室時における1年間の予定賃料収入です(共益費などを含む)。②予定利回りは、年間予定賃料収入の当該不動産取得対価に対する割合です。③当社は、予定賃料収入が確実に得られることを保証するものではありません。④予定利回りは、表面利回り(公租公課・共益費その他当該物件を維持するために必要な費用の控除前のもの)です。⑤利回りとは、当該不動産の一年間の予定賃料収入の、その不動産の価格(取得対価)に対する割合です。