

# アクシアフォレストアザブ

AXIA FORESTA AZABU

空室



販売価格 4億1,500万円  
 予定利回り 約2.36%  
 年間予定賃料収入 約980万円

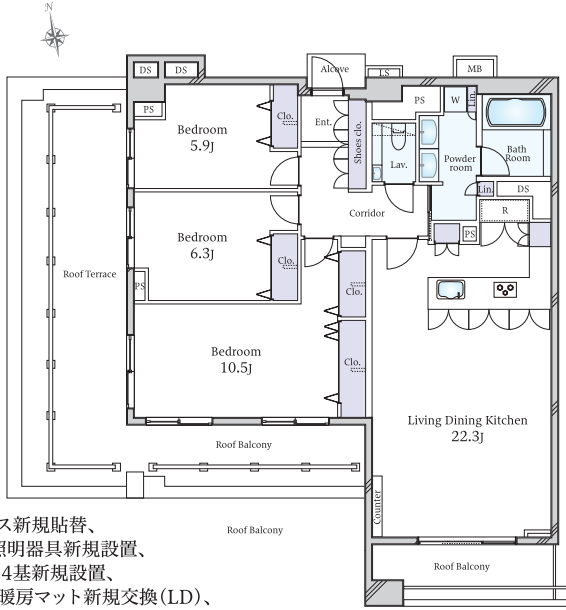
専有面積 103.82㎡ 3LDK

東京メトロ南北線  
 「麻布十番」駅  
 徒歩3分

- 南西角部屋・9階部分につき、陽当たり良好
- 約22.3畳のLDK
- 合計26.38㎡のルーバルコニー・ルーフテラス
- リビングダイニングに床暖房有り
- リフォーム実施済み(2025年2月実施)

フローリング新規貼替、壁・天井クロス新規貼替、給水管・給湯管新規交換(専有部)、照明器具新規設置、建具・玄関収納等新規交換、エアコン4基新規設置、田中工芸製洗面化粧台新規交換、床暖房マット新規交換(LD)、TOTO製洗浄便座付トイレ新規交換、LIXIL製ユニットバス新規交換(浴室換気乾燥機付)、田中工芸製システムキッチン新規交換(食器洗い機付)、給湯器新規交換(追焚式)等

【物件番号】C48265P89【物件概要】●所在地/港区麻布十番2丁目●交通/東京メトロ南北線「麻布十番」駅徒歩3分・都営大江戸線「麻布十番」駅徒歩5分●専有面積/103.82㎡●ルーバルコニー面積/13.48㎡●構造・階数/RC造(鉄筋コンクリート)地下1階地上10階建の9階部分●管理形態/全部委託●管理員の勤務形態/日勤●管理費/月額25,960円●修繕積立金/月額25,960円●ルーバルコニー使用料/月額390円●現況/空室/空室【取引態様】媒介(仲介)



※家具・調度品は販売対象外です。

# シティタワー高輪

CITY TOWER TAKANAWA

南東角住戸

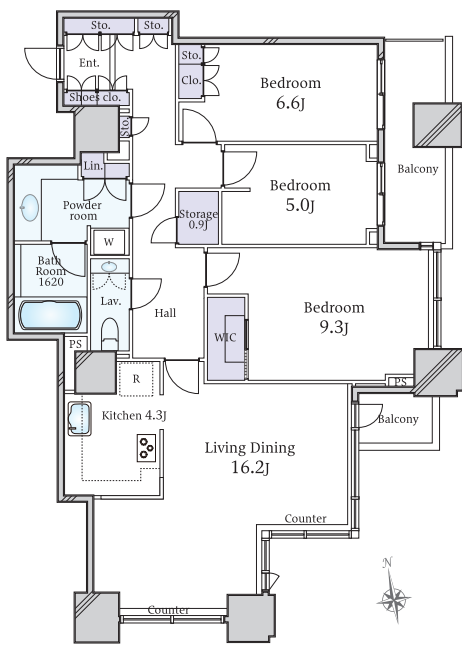


販売価格 2億9,500万円  
 予定利回り 約2.60%  
 年間予定賃料収入 約768万円

専有面積 102.92㎡ 3LDK

都営三田線  
 「白金高輪」駅徒歩7分

- 遮る建物がなく高輪ゲートウェイ方面の眺望が広がるお部屋位置
- 南と東の二面採光、コーナースッシの開放感あるLDK約20.5畳
- WIC約1.2畳、納戸約0.9畳、玄関収納に加え、専用使用権付トランクルーム(B1階)有



【物件番号】C48264D69【物件概要】●所在地/港区高輪1丁目●交通/都営三田線「白金高輪」駅徒歩7分・都営浅草線「高輪台」駅徒歩9分・山手線「高輪ゲートウェイ」駅徒歩14分●専有面積/102.92㎡●バルコニー面積/10.13㎡●構造・階数/RC造(鉄筋コンクリート)地下2階地上35階建の21階部分●管理形態/全部委託●管理員の勤務形態/常勤●管理費/月額38,607円●修繕積立金/月額44,106円●その他費用/トランクルーム(B1階)使用料:月額2,000円(専用使用権付)●現況/居住中【取引態様】媒介(仲介)



外観



ロビー(共用部分)



エントランス

## パークコート虎ノ門愛宕タワー



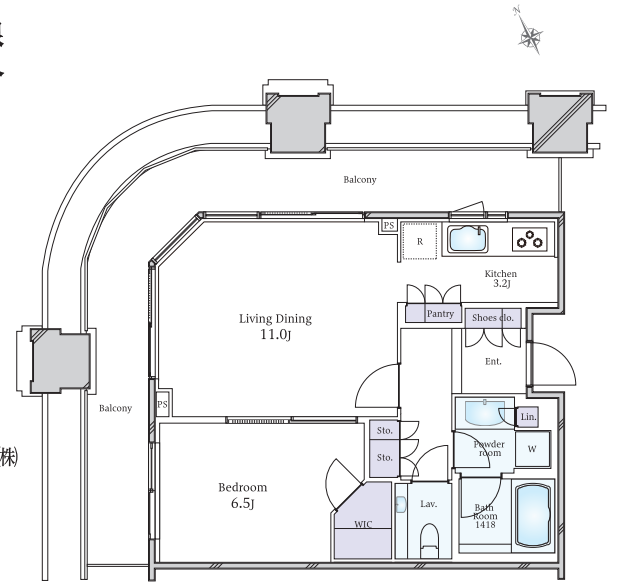
PARK COAT TORANOMON ATAGO TOWER

販売価格 2億1,800万円  
 予定利回り 約1.65%  
 年間予定賃料収入 約360万円

専有面積 50.84㎡ 1LDK **居住中**

東京メトロ日比谷線  
 「神谷町」駅徒歩4分

- 室内リフォーム実施済  
 (2026年5月完了)  
 ・新規フローリング上貼り  
 ・建具交換  
 ・システムキッチン交換  
 ・トレイ交換  
 ・ユニットバス交換  
 ・洗面台交換  
 ・給湯器交換  
 ・天井カセットエアコン  
 ・壁掛けエアコン交換etc
- 三井不動産レジデンシャル(株)  
 旧分譲×清水建設(株)施工の  
 制振構造マンション



【物件番号】C13266Q37【物件概要】●所在地/港区虎ノ門3丁目●交通/東京メトロ日比谷線「神谷町」駅徒歩4分  
 ・東京メトロ日比谷線「虎ノ門ヒルズ」駅徒歩6分・都営三田線「御成門」駅徒歩9分●専有面積/50.84㎡●バルコニー面積/25.73㎡●構造・階数/RC造(鉄筋コンクリート)地上30階建の7階部分●管理形態/全部委託●管理員の勤務形態/日勤●管理費/月額20,340円●修繕積立金/月額18,300円●現況/居住中【取引態様】媒介(仲介)



外観



エントランス



アプローチ

## ザ・パークハウス三田タワー



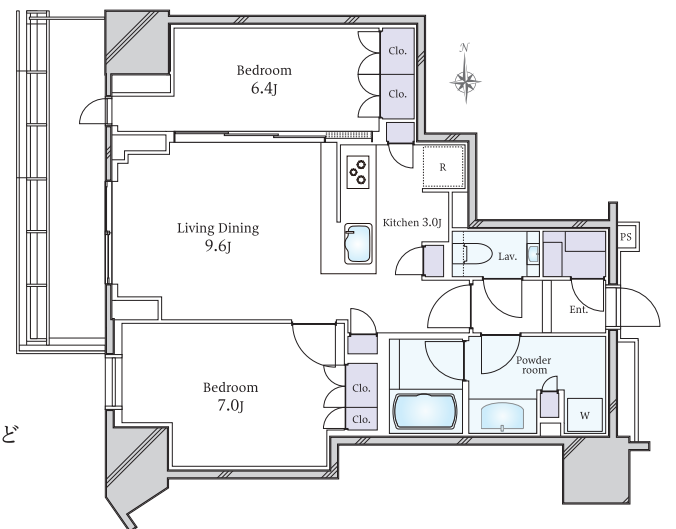
THE PARK HOUSE MITA TOWER

販売価格 1億9,900万円  
 予定利回り 約2.20%  
 年間予定賃料収入 約438万円

専有面積 59.16㎡ 2LDK **賃貸中** 当社売主のため、仲介手数料不要

都営大江戸線  
 「赤羽橋」駅  
 徒歩7分

- 三菱地所レジデンス・旭化成不動産レジデンス「ザ・パークハウス」
- イタリア大使館の植栽を望むグリーンビュー
- コンシェルジュサービス、ガーデンラウンジ、ルーフトップテラスなど充実した共用部



【物件番号】C13265F57【物件概要】●所在地/港区三田2丁目●交通/都営大江戸線「赤羽橋」駅徒歩7分・都営浅草線「三田」駅徒歩9分・東京メトロ南北線・都営大江戸線「麻布十番」駅徒歩11分●専有面積/59.16㎡●バルコニー面積/8.74㎡●構造・階数/RC造(鉄筋コンクリート)地下2階地上23階建の4階部分●管理形態/全部委託●管理員の勤務形態/日勤●管理費/月額18,760円●修繕積立金/月額9,770円●その他費用/インターネット利用料:1,514円/月、自転車置場使用料:500円/月●現況/賃貸中(全部)【取引態様】売主

# ジオ市ヶ谷払方町彩の館

GIO ICHIGAYA HARAICATAMACHI SAINOKAN



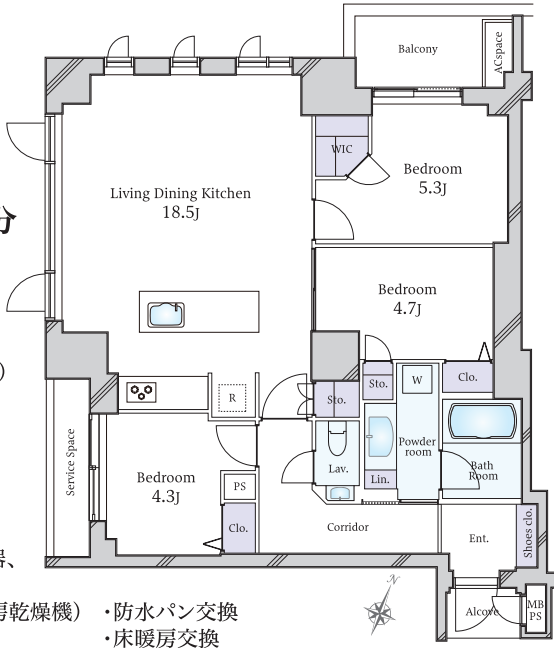
販売価格 2億1,980万円  
 予定利回り 約2.18%  
 年間予定賃料収入 約480万円

専有面積 74.63㎡ 3LDK

空室

都営大江戸線  
 「牛込神楽坂」駅徒歩6分

- 3階部分、北西・南西向き角住戸
- LDはワイドFIX窓採用で開放感のある室内空間
- リフォーム内容(2026年6月完成)
  - ・全室クロス張替
  - ・全室フローリング張替
  - ・フロアタイル張替
  - ・建具交換
  - ・給湯器交換
  - ・キッチン交換(ディスポーザー、Miele社食洗器、浄水器付)
  - ・ユニットバス交換(浴室換気暖房乾燥機)
  - ・トイレ交換
  - ・洗面台交換
  - ・防水パン交換
  - ・床暖房交換
  - ・天井カセットエアコン交換(LD)等



【物件番号】C13266G65【物件概要】●所在地/東京都新宿区払方町●交通/都営大江戸線「牛込神楽坂」駅徒歩6分・東京メトロ南北線「市ヶ谷」駅徒歩8分・東京メトロ有楽町線「飯田橋」駅徒歩9分●専有面積/74.63㎡●バルコニー面積/3.86㎡●構造・階数/RC造(鉄筋コンクリート)地下1階地上5階建の3階部分●管理形態/全部委託●管理員の勤務形態/日勤●管理費/月額24,600円●修繕積立金/月額34,330円●その他費用/オブティキャスト施設利用料月額605円 町会費 月額200円●現況/空室/空室【取引態様】媒介(仲介)



外観



ラウンジ(共用部分)



LDK



玄関



洗面所



浴室

# クレヴィア神楽坂

CREVIA KAGURAZAKA



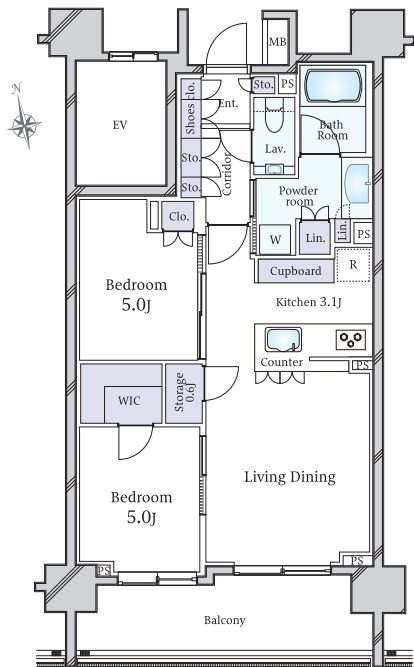
販売価格 1億2,680万円  
 予定利回り 約3.31%  
 年間予定賃料収入 約420万円

専有面積 56.61㎡ 2LDK

居住中

東京メトロ東西線  
 「神楽坂」駅徒歩6分

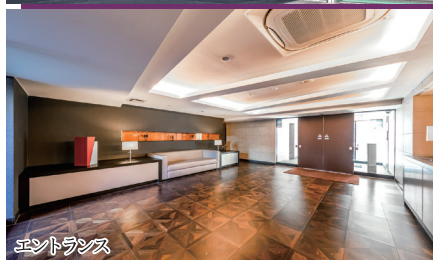
- 9階建7階部分 南向きにつき眺望・陽当たり良好
- 収納力豊富な間取り設計
  - ・各居室にクローゼットあり
  - ・5畳の洋室には奥行きのあるウォークインクローゼットあり
  - ・廊下収納あり
- リフォーム履歴あり
  - ・2019年1月 トイレ本体交換
  - ・2020年7月 ディスポーザー本体交換
  - ・2021年12月 キッチンカウンター下収納設置  
ランドリー吊戸棚設置
  - ・2023年10月 食洗機本体交換



【物件番号】C13264M27【物件概要】●所在地/新宿区西五軒町●交通/東京メトロ東西線「神楽坂」駅徒歩6分・東京メトロ有楽町線「江戸川橋」駅徒歩7分・JR総武・中央緩行線「飯田橋」駅徒歩13分●専有面積/56.61㎡●バルコニー面積/10.42㎡●構造・階数/RC造(鉄筋コンクリート)地上9階建の7階部分●管理形態/全部委託●管理員の勤務形態/日勤●管理費/月額16,000円●修繕積立金/月額16,400円●その他費用/インターネット使用料 月額825円、オブティキャスト使用料 月額605円、町内会費 月額100円●現況/居住中【取引態様】媒介(仲介)



外観



エントランス



バルコニー



リビングダイニング



キッチン



外観



洋室



リビングダイニングキッチン



廊下



テラス+専用品

## ブランズ目黒花房山

BRANZ MEGURO HANABUSAYAMA

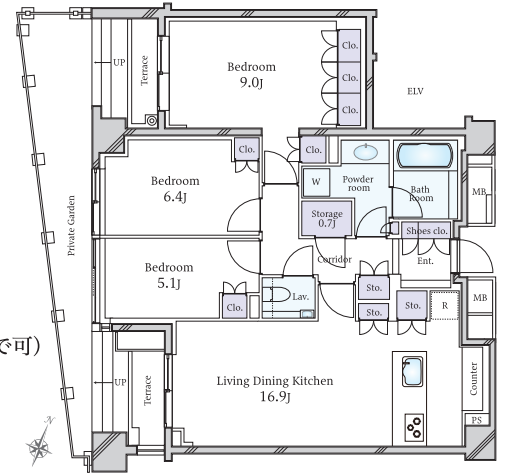


販売価格 2億5,000万円 予定利回り 約3.55% 年間予定賃料収入 約888万円

専有面積 86.58㎡ 3LDK 空室

JR山手線  
「目黒」駅徒歩6分

- 本エリアでは希少な、約86㎡の3LDK+Nタイプ
- 1階住戸につき、下階への生活音を気にせずにお過ごしいただけます。
- オートロックシステム採用 / 内廊下設計 / 24時間ゴミ捨て可能 / ペット飼育可 (犬・猫等の小動物は、1戸につき2匹まで可)



●所在地/品川区上大崎3丁目●交通/JR山手線「目黒」駅徒歩6分、東京メトロ南北線「目黒」駅徒歩6分、都営浅草線「五反田」駅徒歩10分●専有面積/86.58㎡●テラス面積/10.63㎡(0円/月)●構造・階数/鉄筋コンクリート造地下1階付き5階建の1階部分●向き/西●建築年月/2013年4月●管理形態/全部委託●管理員勤務形態/日勤●管理費/月額35,800円●修繕積立金/月額32,400円●トランクルーム使用料/月額500円●専用庭使用料(14.03㎡)/月額400円●インターネット利用料/月額1,320円●コミュニティ形成費/月額300円●現況/空室●取引態様/媒介(仲介)



外観



バルコニーからの眺望



エントランス



ガラスポーチ

## 広尾ガーデンフォレスト G棟 椿レジデンス

HIROO GARDEN FOREST G TSUBAKI RESIDENCE



販売価格 2億2,800万円 予定利回り 約2.36% 年間予定賃料収入 約540万円

専有面積 64.76㎡ 1LDK

東京メトロ日比谷線「広尾」駅徒歩11分

- 16.73㎡の広々としたバルコニー 室内からは、敷地内の緑を愉しむことができます
- 住戸付設のトランクルームが有り、収納豊富
- リビングダイニングは天井高約2,700mm、約19畳の開放感のある間取り



【物件番号】C13245562【物件概要】●所在地/渋谷区広尾4丁目●交通/東京メトロ日比谷線「広尾」駅徒歩11分・東京メトロ銀座線「表参道」駅徒歩17分●専有面積/64.76㎡●バルコニー面積/16.73㎡●構造・階数/R/C造(鉄筋コンクリート)地下1階地上12階建の1階部分●管理形態/全部委託●管理員の勤務形態/日勤●管理費/月額31,160円●修繕積立金/月額14,250円●その他費用/トランクルーム使用料 月額180円(面積0.63㎡)●現況/居住中【取引態様】媒介(仲介)