

## パークマンション白金台サンク

PARK MANSION SHIROKANEDAI CINQ



販売価格 3億8,500万円 予定利回り 約2.08% 年間予定賃料収入 約804万円

南東向き住戸 専有面積116㎡超

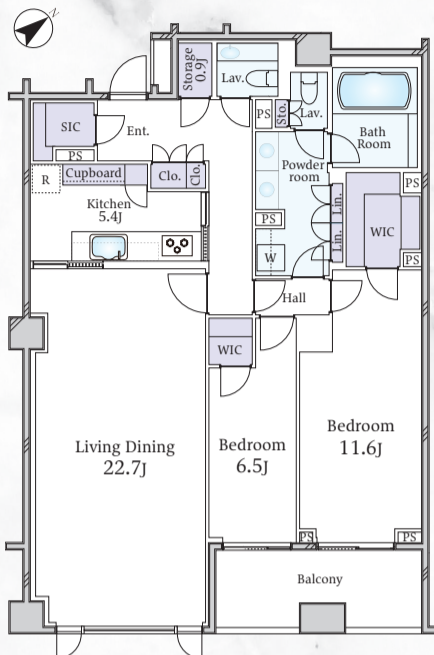
専有面積 116.70㎡ 2LDK+2WIC+SIC

東京メトロ南北線 「白金台」駅徒歩9分

- 南東向きにつき陽当り・眺望良好
- NEC迎賓館の豊かな緑を望むビュー
- 約22.7畳のゆとりあるリビングダイニング
- 2024sizeバスルーム
- 専用使用権付駐車場
- 各居室にWIC(0.9畳、2.3畳)あり
- ペット飼育可(規約による制限あり)

~マンションについて~

- 三井不動産(株)旧分譲×東急建設(株)施工
- プラチナ通りから一本入った落ち着いた住宅街
- 二重オートロック ■ 宅配ボックス
- 24時間有人管理体制
- 2階:コンシェルジュサービス 8:00~18:00
- 2階:ティールーム
- 1階:ワインセラー
- 8階:ビューデッキ



【物件概要】●所在/港区白金台5丁目●交通/東京メトロ南北線「白金台」駅徒歩9分、JR山手線「恵比寿」駅徒歩16分 ●専有面積/116.70㎡●バルコニー面積/10.30㎡●構造・階数/鉄筋コンクリート造地下2階付8階建の4階部分 ●建築年月/2006年2月●管理形態/全部委託●管理員勤務形態/日勤管理●管理費/月額55,670円●修繕積立金/月額9,340円●駐車場/月額35,000円(専用使用権付)●現況/空室●取引態様/媒介(仲介)



建物外観



リビングダイニング



バルコニーからの眺望



キッチン



玄関



浴室

## グランスイート広尾

GRANDSUITE HIROO



販売価格 3億3,800万円 予定利回り 約2.0% 年間予定賃料収入 約691万円

駅徒歩6分 リフォーム済

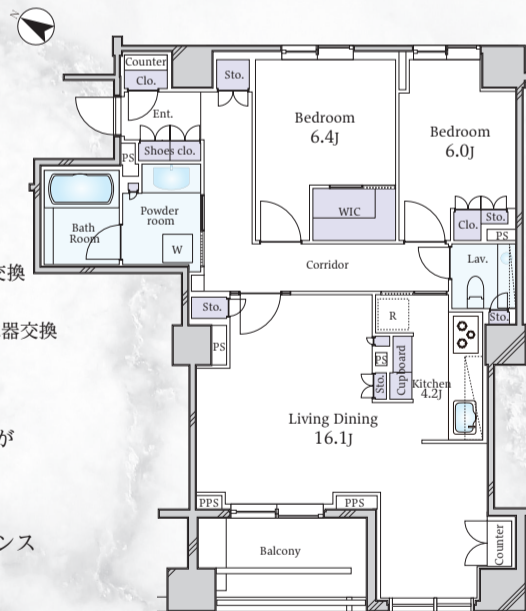
専有面積 85.91㎡ 2LDK

東京メトロ日比谷線 「広尾」駅徒歩6分

- 2024年6月末内装リフォーム完了
- ・フローリング上貼り ・クロス交換 ・網戸貼替
- ・エアコン交換 ・洗面化粧台リペア ・防水パン交換
- ・浴室水栓交換 ・部材交換 ・ガスコンロ交換
- ・ディスプレイ交換 ・キッチン水栓交換 ・浄水器交換
- ・給湯器交換 ・便器交換 ・トイレ水栓交換等

- 高さ約4.5mの重厚な扉の奥には、ホテルのロビーのように優雅なラウンジが空間全体を優しく包み込みます

- 2014年3月築
- 丸紅(株)旧分譲の重厚感溢れるレジデンス
- 24時間有人管理体制
- ペット飼育可(規制による制限あり)



【物件概要】●所在/港区南麻布4丁目●交通/東京メトロ日比谷線「広尾」駅徒歩6分、東京メトロ南北線・都営地下鉄三田線「白金高輪」駅徒歩17分●専有面積/85.91㎡●バルコニー面積/7.70㎡●構造・階数/鉄筋コンクリート造地下1階付8階建の6階部分●建築年月/2014年3月●管理形態/全部委託●管理員勤務形態/日勤管理●管理費/月額34,200円●修繕積立金/月額11,000円●インターネット利用料/月額1,485円●オプティキャスト施設利用料/月額440円●ハウスクリーニング費/月額515円●現況/空室●取引態様/媒介(仲介)



建物外観



リビングダイニング



キッチン



バルコニーからの眺望

洗面室

— 上記物件のお問合せは —

東急リアル株式会社  
GRANTACT 六本木  
0800-170-8009

〒106-0032 東京都港区六本木1丁目4番5号  
アークヒルズ サウスタワー3F

E-Mail. grantact-roppongi@ma.livable.jp  
[営業時間] 10:00~18:00

[定休日] 毎週火曜日・水曜日※日曜・祝祭日も営業

国土交通大臣(12)第2611号(一社)不動産流通経営協会会員(一社)不動産協会会員(公社)首都圏不動産公正取引協議会加盟

来店予約・お問合せは▶



無料査定▶



GRANTACT ホームページ▶



●物件概要取引態様の欄に「媒介(仲介)」と表示された物件は「仲介物件」ですので、価格の他に仲介手数料が必要となります。(仲介手数料には消費税及び地方消費税がかかります。)●上記表示物件は、掲載中に売却済、売却中止、あるいは価格変更となる場合があります。(オープンハウス対象物件に関しては、開催中止や延期となる場合があります。)●掲載写真内の家具・調度品は販売対象外です。●物件情報は2024年7月12日現在です。●広告有効期限:2024年8月11日。●掲載内容が現況と異なる場合は現況を優先いたします。●Living Dining:リビングダイニング、Kitchen:キッチン、Bedroom:洋室、BathRoom:浴室、Lin.:リネン庫、Powder room:洗面所、Lav.:トイレ、Clo.:押入・クローゼット、Sto.:収納・物入、WIC:ウォークインクローゼット、SIC:シューズインクローゼット、Shoes clo.:下駄箱・下足入、Storage:納戸、Cupboard:食器棚、Ent.:玄関、W:洗濯機置場、R:冷蔵庫置場、Hall:ホール、Corridor:廊下、Counter:カウンター、Balcony:バルコニー、PS:パイプスペース、J:帖●【予定利回り】について:1.年間予定賃料収入は、賃貸時における一年間の予定賃料収入です。(共益費など含む)2.予定利回りは、年間予定賃料収入の当該不動産取得対価に対する割合です。3.当社は、予定賃料収入が確実に得られることを保証するものではありません。4.予定利回りは、表面利回り(公租公課・共益費・管理費・修繕積立金等その他当該物件を維持するために必要な費用の控除前)のものです。5.賃貸中物件は、現貨借契約引継ぎが条件です。



# プレミスト九段

PREMIST KUDAN

販売価格 **3億8,000万円** 予定利回り **約1.51%** 年間予定賃料収入 **約576万円** **南東×南西向き角住戸** **駅徒歩3分**

専有面積 **90.14㎡ 3LDK**

JR中央・総武線、東京メトロ有楽町線・南北線、都営地下鉄新宿線「市ヶ谷」駅徒歩3分

- 5階部分、南東・南西向きの角住戸のため、暖かい日差しが室内まで届きます
- リビングダイニングと各居室の天井高は約2.7mあり
- 1620サイズの浴室に浴室テレビ設置
- ペット飼育可(規制による制限あり)

【物件概要】●所在/千代田区九段南4丁目●交通/JR中央・総武線、東京メトロ有楽町線・南北線、都営地下鉄新宿線「市ヶ谷」駅徒歩3分●専有面積/90.14㎡●専有部分にトランクルーム0.56㎡含む●バルコニー面積/4.81㎡●サービスバルコニー面積/2.04㎡●構造・階数/鉄筋コンクリート造地下1階付17階建の5階部分●建築年月/2017年2月●管理形態/全部委託●管理員勤務形態/日勤管理●管理費/月額39,400円●修繕積立金/月額20,300円●現況/賃貸中●取引態様/媒介(仲介)



# パークコート千代田富士見ザ・タワー

PARK COURT CHIYODAFUJIMI THE TOWER

販売価格 **3億7,800万円** 予定利回り **約2.06%** 年間予定賃料収入 **約780万円** **南東×南西向き角住戸** **12階部分**

専有面積 **79.05㎡ 3LDK**

JR中央・総武線「飯田橋」駅徒歩3分

- 三井不動産レジデンシャル(株)旧分譲「パークコート」シリーズの制震構造マンション
- 12階南東・南西向きの角住戸のため、採光面が多く、暖かい日差しが室内まで届きます
- リビングダイニングは基準天井高が標準より高く、約2.6mあり
- リビングダイニングに床暖房設置
- 食洗機、デイスポーター、浄水器
- ペット飼育可(規制による制限あり)

【物件概要】●所在/千代田区富士見2丁目●交通/JR中央・総武線「飯田橋」駅徒歩3分、東京メトロ有楽町線・東西線・南北線「飯田橋」駅徒歩4分●専有面積/79.05㎡●トランクルーム部分0.42㎡含む●バルコニー面積/21.80㎡●構造・階数/鉄筋コンクリート造地下2階付40階建の12階部分●建築年月/2014年3月●管理形態/全部委託●管理員勤務形態/日勤管理●管理費/月額31,220円●修繕積立金/月額20,550円●現況/空室●取引態様/媒介(仲介)



# パークハウス・ジオ六番町

PARK HOUSE GEO ROKUBANCHO

販売価格 **3億4,800万円** 予定利回り **約2.06%** 年間予定賃料収入 **約720万円** **専有面積100㎡超** **南西角住戸**

専有面積 **105.49㎡ 3LDK**

JR中央・総武線、東京メトロ南北線・丸の内線「四ツ谷」駅徒歩4分

- 阪急電鉄(株)×三菱地所(株)旧分譲 (株)竹中工務店施工
- 専有面積105.49㎡の3LDK ■ 5路線の相互利用可能
- 換気機能を装備した専用のランドリールーム
- 1620サイズの浴室にもTES式床暖房

【物件概要】●所在/千代田区六番町●交通/JR中央・総武線、東京メトロ南北線・丸の内線「四ツ谷」駅徒歩4分、JR中央・総武線、東京メトロ南北線・有楽町線、都営地下鉄新宿線「市ヶ谷」駅徒歩6分、東京メトロ有楽町線「麴町」駅徒歩6分●専有面積/105.49㎡●バルコニー面積/4.88㎡●構造・階数/鉄筋コンクリート造5階建の3階部分●建築年月/2001年8月●管理形態/全部委託●管理員勤務形態/日勤管理●管理費/月額41,100円●修繕積立金/月額54,850円●インターネット利用料/月額2,585円●CATV使用料/月額770円●ホームセキュリティ料/月額3,972円●現況/居住中●取引態様/媒介(仲介)



— 上記物件のお問合せは —

東急リバブル株式会社  
**GRANTACT 市ヶ谷**  
0120-991-852

〒102-0074 東京都千代田区九段南4丁目7番15号  
JPR市ヶ谷ビル1F

E-Mail: grantact-ichigaya@ma.livable.jp  
[営業時間] 10:00~18:00

[定休日] 毎週火曜日・水曜日・日曜日・祝祭日も営業

国土交通大臣(12)第2611号(一社)不動産流通経営協会会員(一社)不動産協会会員(公社)首都圏不動産公正取引協議会加盟

来店予約・お問合せは



無料査定



GRANTACT ホームページ



●物件概要取引態様の欄に「媒介(仲介)」と表示された物件は「仲介物件」ですので、価格の他に仲介手数料が必要となります。(仲介手数料には消費税及び地方消費税がかかります。)●上記表示物件は、掲載中に売却済、売却中止、あるいは価格変更となる場合があります。(オープンハウス対象物件に関しては、開催中止や延期となる場合があります。)●物件情報は2024年7月12日現在です。●広告有効期限:2024年8月11日。●掲載内容が現況と異なる場合は現況を優先いたします。●Living Dining:リビングダイニング、Kitchen:キッチン、Bedroom:洋室、BathRoom:浴室、Powder room:洗面所、Lav.:トイレ、Clo.:押入・クローゼット、Sto.:収納・物入、WIC:ウォークインクローゼット、SIC:シューズインクローゼット、Shoes clo.:下駄箱・下足入、Lin.:リネン庫、Ent.:玄関、W:洗濯機置場、R:冷蔵庫置場、Corridor:廊下、J:帖、PS:パイプスペース、Counter:カウンター、Cupboard:食器棚、Hall:ホール、MB:メーターボックス、Balcony:バルコニー、Service Balcony:サービスバルコニー、floor heating:床暖房、Alcove:アルコブ、Laundry Room:ランドリールーム、TR:トランクルーム●【予定利回り】について:1.年間予定賃料収入は、賃貸時における一年間の予定賃料収入です。(共益費など含む)2.予定利回りは、年間予定賃料収入の当該不動産取得対価に対する割合です。3.当社は、予定賃料収入が確実に得られることを保証するものではありません。4.予定利回りは、表面利回り(公租公課・共益費・管理費・修繕積立金等その他当該物件を維持するために必要な費用の控除前のもの)です。5.賃貸中物件は、賃貸借契約引継ぎが条件です。





バルコニーからの眺望



リビングダイニング

建物外観

キッチン

## ブランズ渋谷桜丘

BRANZ SHIBUYA SAKURAGAOKA



販売価格 4億9,800万円  
 専有面積 70.46㎡ 2LDK

予定利回り 約1.56%

年間予定賃料収入 約780万円

新築未入居

全居室バルコニー面

専有面積 70.46㎡ 2LDK

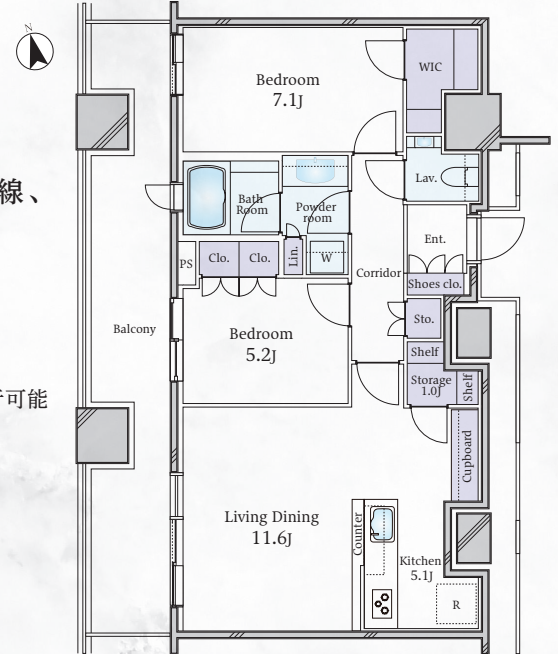
JR山手線

「渋谷」駅徒歩5分

東京メトロ半蔵門線・副都心線、  
東急東横線・田園都市線

「渋谷」駅徒歩6分

- 2023年10月築・新築未入居
- 鹿島・戸田建設共同企業体施工
- 渋谷駅まで2Fフロアは雨にぬれず通行可能
- 21階部分につき眺望良好
- ハイアットハウスのプール利用可 (1回/1,100円)
- コンシェルジュサービスあり



【物件概要】●所在/渋谷区桜丘町●交通/JR山手線「渋谷」駅徒歩5分、東京メトロ半蔵門線・副都心線、東急東横線・田園都市線「渋谷」駅徒歩6分●専有面積/70.46㎡●バルコニー面積/21.69㎡●構造・階数/鉄筋コンクリート造地下1階付30階建の21階部分●建築年月/2023年10月●管理形態/全部委託●管理員勤務形態/日勤管理●管理費/月額30,000円●修繕積立金/月額22,600円●現況/空室●取引態様/媒介(仲介)



バルコニーからの眺望



建物外観

共用廊下

レリーフ

## 代官山アドレス

DAIKANYAMA ADDRESS



販売価格 1億6,000万円  
 専有面積 65.97㎡ 2LDK

予定利回り 約2.47%

年間予定賃料収入 約396万円

駅徒歩1分

南西向き住戸

専有面積 65.97㎡ 2LDK

東急東横線

「代官山」駅徒歩1分

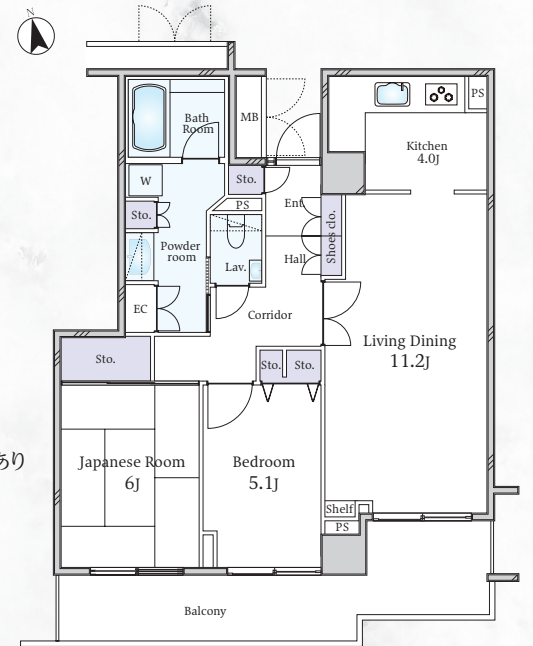
東京メトロ日比谷線

「恵比寿」駅徒歩8分

JR山手線

「恵比寿」駅徒歩9分

- 鹿島建設(株)×大成建設(株)施工
- 代官山のランドマーク
- 敷地内に商業施設:代官山アドレス・ディセあり
- 総戸数501戸
- 南西向き住戸



【物件概要】●所在/渋谷区代官山町●交通/東急東横線「代官山」駅徒歩1分、東京メトロ日比谷線「恵比寿」駅徒歩8分、JR山手線「恵比寿」駅徒歩9分●専有面積/65.97㎡●バルコニー面積/9.00㎡●構造・階数/鉄骨鉄筋コンクリート造地下4階付36階建の7階部分●建築年月/2000年8月●管理形態/全部委託●管理員勤務形態/日勤管理●管理費/月額16,500円●修繕積立金/月額22,430円●町会費/月額300円●現況/空室●取引態様/媒介(仲介)

— 上記物件のお問合せは —

東急リアル株式会社

GRANTACT 渋谷

0120-974-251

〒150-0043 東京都渋谷区道玄坂1丁目2番3号  
東急プラザ渋谷8F

E-Mail: grantact-shibuya@ma.livable.jp

[営業時間] 10:00~18:00

[定休日] 毎週火曜日・水曜日※日曜・祝祭日も営業

国土交通大臣(12)第2611号(一社)不動産流通経営協会会員(一社)不動産協会会員(公社)首都圏不動産公正取引協議会加盟

来店予約・  
お問合せは ▶



無料査定 ▶



GRANTACT  
ホームページ ▶



●物件概要取引態様の欄に「媒介(仲介)」と表示された物件は「仲介物件」ですので、価格の他に仲介手数料が必要となります。(仲介手数料には消費税及び地方消費税がかかります。)●上記表示物件は、掲載中に売却済、売却中止、あるいは価格変更となる場合があります。(オープンハウス対象物件に関しては、開催中止や延期となる場合があります。)●物件情報は2024年7月12日現在です。●広告有効期限:2024年8月11日。●掲載内容が現況と異なる場合は現況を優先いたします。●Living Dining:リビングダイニング、Kitchen:キッチン、Bedroom:洋室、BathRoom:浴室、Powder room:洗面所、Lav.:トイレ、Clo.:押入・クローゼット、Sto.:収納・物入、Storage:納戸、WIC:ウォークインクローゼット、Shoes clo.:下駄箱・下足入、Lin.:リネン庫、Ent.:玄関、W:洗濯機置場、R:冷蔵庫置場、Corridor:廊下、J:帖、PS:パイプスペース、Counter:カウンター、shelf:棚、Cupboard:食器棚、Hall:ホール、MB:メーターボックス、Balcony:バルコニー●【予定利回り】について:1.年間予定賃料収入は、賃貸時における一年間の予定賃料収入です。(共益費など含む)2.予定利回りは、年間予定賃料収入の当該不動産取得対価に対する割合です。3.当社は、予定賃料収入が確実に得られることを保証するものではありません。4.予定利回りは、表面利回り(公租公課・共益費・管理費・修繕積立金等その他当該物件を維持するために必要な費用の控除前のもの)です。5.賃貸中物件は、賃貸借契約引継ぎが条件です。