

テラス渋谷美竹

TERRACE SHIBUYA MITAKE



販売価格 **2億9,800万円** 予定利回り **約1.93%** 年間予定賃料収入 **約576万円** 駅徒歩2分
 専有面積 **72.41㎡ 2LDK+DEN** 全居室バルコニー面

JR山手線、東京メトロ銀座線・半蔵門線
「渋谷」駅徒歩2分

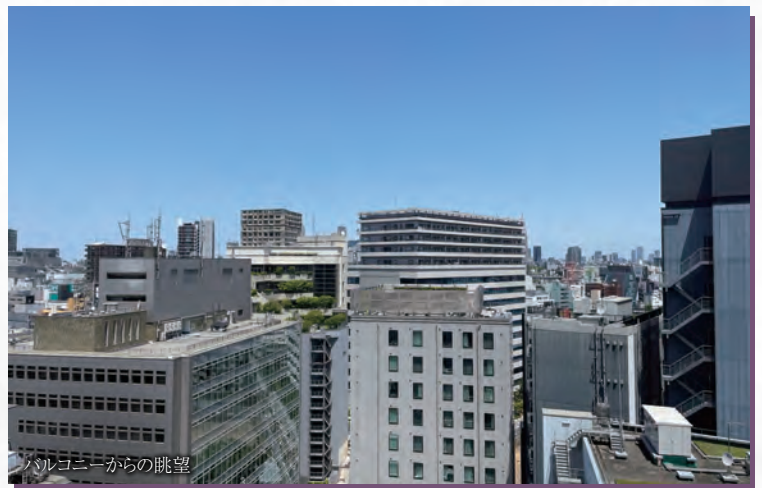
東京メトロ銀座線
「表参道」駅徒歩12分

東京メトロ副都心線
「明治神宮前」駅徒歩13分

- ビルトイン食洗機有
- 床暖房(リビングダイニング部分)
- 天井カセットエアコン有
- コンシェルジュサービス有
- ディスプレイ
- ペット飼育可能(規約による制限有)



【物件概要】●所在/渋谷区渋谷1丁目●交通/JR山手線、東京メトロ銀座線・半蔵門線「渋谷」駅徒歩2分、東京メトロ銀座線「表参道」駅徒歩12分、東京メトロ副都心線「明治神宮前」駅徒歩13分●専有面積/72.41㎡●バルコニー面積/15.29㎡●構造・階数/鉄筋コンクリート造地下3階付17階建の14階部分●建築年月/2012年12月●管理形態/全部委託●管理員勤務形態/日勤管理●管理費/月額18,970円●修繕積立金/月額6,510円●現況/空室●取引態様/媒介(仲介)



ディアナコート恵比寿

DIANA COURT EBISU



販売価格 **2億4,900万円** 予定利回り **約2.28%** 年間予定賃料収入 **約570万円** 新規リフォーム
 専有面積 **88.85㎡ 2LDK+1S(納戸)** 9階部分南向き住戸

JR埼京線・JR山手線・JR湘南新宿ライン
「恵比寿」駅徒歩6分

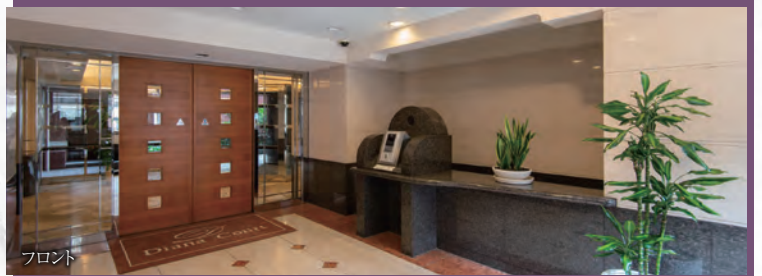
東京メトロ日比谷線「広尾」駅徒歩14分

- (株)モリモト旧分譲×東急建設(株)施工
- 開放感を高める逆梁アウトフレーム工法、ハイサッシ・折上天井を採用
- 9階部分南向き住戸につき、陽当たり良好
- 24時間有人管理(夜間は警備員が対応)
- 地下1階にトランクルーム有(専用使用権付・使用料無償)
- 新規リフォーム工事実施(2025年3月上旬完了予定)



- ・トイレ交換(手洗いボウル・鏡交換含む)
- ・洗面化粧台交換
- ・システムキッチン交換(コンロ・レンジフード・食洗機含む) ・ユニットバス交換(給湯器交換含む)
- ・床交換(廊下・LD・キッチン・洗面室・トイレ) ・洗濯機パン、洗濯水栓新規交換
- ・床暖房交換(LD部分) ・天井カセット型エアコン交換(リビング部分) 他

【物件概要】●所在/渋谷区恵比寿1丁目●交通/JR埼京線・JR山手線・JR湘南新宿ライン「恵比寿」駅徒歩6分、東京メトロ日比谷線「広尾」駅徒歩14分●専有面積/88.85㎡●バルコニー面積/10.05㎡●構造・階数/鉄骨鉄筋コンクリート造地下1階付14階建の9階部分●建築年月/1999年3月●管理形態/全部委託●管理員勤務形態/日勤管理●管理費/月額17,500円●修繕積立金/月額28,970円●現況/空室●取引態様/媒介(仲介)



— 上記各物件のお問合せは —

東急リアル株式会社

GRANTACT 渋谷

0120-974-251

〒150-0043 東京都渋谷区道玄坂1丁目2番3号

東急プラザ渋谷8F

E-Mail. grantact-shibuya@ma.livable.jp

【営業時間】10:00~18:00

【定休日】毎週火曜日・水曜日※日曜・祝祭日も営業

国土交通大臣(12)第2611号(一社)不動産流通経営協会会員(一社)不動産協会会員(公社)首都圏不動産公正取引協議会加盟

来店予約・お問合せは



無料査定 ▶



GRANTACT ホームページ ▶



●物件概
格変更と
容が現況
クローゼツ
/Service
ニー●[子
を保証す



グランリビオ表参道

GRAND LIVIO OMOTESANDO



販売価格 2億2,000万円
 専有面積 54.09㎡ 2LDK
 予定利回り 約2.18%
 年間予定賃料収入 約480万円
 新築未入居
 東南角住戸

東急東横線・東京メトロ銀座線
 「渋谷」駅徒歩7分
 東京メトロ銀座線「表参道」駅徒歩7分
 JR山手線「渋谷」駅徒歩9分

- 9階部分東南角部屋につき、陽当り・通風良好
- TES温水式床暖房有
- シューズインクローゼット、ウォークインクローゼット有、収納充実
- リビング横4.2畳洋室のスライドドアは収納可能、広々とした1LDKに変更可能
- リビング部分最高天井高2450mm
- 遮音性に配慮された二重床・二重天井
- ペット飼育可(規約による制限有)



【物件概要】●所在/渋谷区渋谷2丁目●交通/東急東横線・東京メトロ銀座線「渋谷」駅徒歩7分、東京メトロ銀座線「表参道」駅徒歩7分、JR山手線「渋谷」駅徒歩9分●専有面積/54.09㎡●バルコニー面積/11.61㎡●構造・階数/鉄筋コンクリート造地下1階付14階建の9階部分●建築年月/2024年7月●管理形態/全部委託●管理員勤務形態/日勤管理●管理費/月額12,000円●修繕積立金/月額9,730円●インターネット利用料/月額2,035円●現況/空室●備考/本物件の売主と分譲主は異なります。新築住宅に係る税制特例措置は受けられません。●取引態様/媒介(仲介)



アトラス青山レジデンシャル

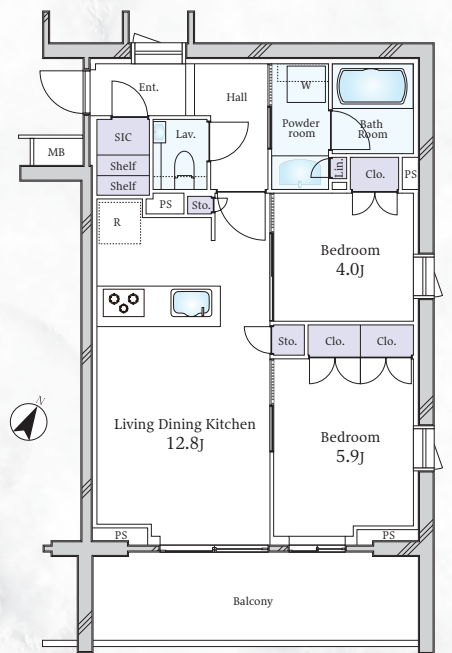
ATLAS AOYAMA RESIDENTIAL



販売価格 1億6,800万円
 専有面積 55.05㎡ 2LDK+SIC
 予定利回り 約2.52%
 年間予定賃料収入 約425万円
 南東角住戸
 築後未入居

東京メトロ銀座線・千代田線・半蔵門線
 「表参道」駅徒歩8分
 JR山手線「渋谷」駅徒歩9分

- 南東・北東・北西の角住戸につき、陽当り良好
- 築後未入居
- 下階に住戸のないお部屋位置
- お部屋には家具を設置しておりますので、暮らしをイメージしていただけます ※家具・調度品等は販売対象外です
- エントランスからトリプルセキュリティ
- 「らしく、しまおう」をテーマとする旭化成オリジナル収納
- プレストレストコンクリート構造で柱や梁が住戸に現れない住まい



【物件概要】●所在/渋谷区渋谷2丁目●交通/東京メトロ銀座線・千代田線・半蔵門線「表参道」駅徒歩8分、東急田園都市線「渋谷」駅徒歩8分、JR山手線「渋谷」駅徒歩9分●専有面積/55.05㎡●バルコニー面積/10.89㎡●防炎倉庫面積/0.4㎡(無償)●構造・階数/鉄筋コンクリート造地下1階付14階建の1階部分●建築年月/2023年5月●管理形態/全部委託●管理員勤務形態/日勤管理●管理費/月額14,310円●修繕積立金/月額12,110円●インターネット利用料/月額1,980円●現況/空室●取引態様/媒介(仲介)

要取引態様の欄に「媒介(仲介)」と表示された物件は「仲介物件」ですので、価格の他に仲介手数料が必要となります。(仲介手数料には消費税及び地方消費税がかかります。)●上記表示物件は、掲載中に売却済、売却中止、あるいは価
 なる場合があります。(オープンハウス対象物件に関しては、開催中止や延期となる場合があります。)●掲載写真内の家具・調度品は販売対象外です。●物件情報は2024年10月7日現在です。●広告有効期限:2024年11月6日。●掲載内
 と異なる場合は現況を優先いたします。●Living Dining Kitchen:リビングダイニングキッチン/Living Dining:リビングダイニング/Kitchen:キッチン/Bedroom:洋室/Bath Room:浴室/Powder room:洗面所/Lav.:トイレ/Clo.:押入
 ント/Sto.:収納・物入/WIC:ウォークインクローゼット/SIC:シューズインクローゼット/Hall:ホール/Shoes clo.:シューズクローゼット/Ent.:玄関/W:洗濯機置場/R:冷蔵庫置場/Corridor:廊下/Lin.:リネン庫/Alcove:アルコーブ
 Room(Storage):サービスルーム(納戸)/Counter:カウンター/Cupboard:食器棚/Void:吹抜/TR:収納庫/DEN:書斎/J:畳/MB:メーターボックス/PS:パイプスペース/Shelf:棚/Balcony:バルコニー/RoofBalcony:ルーフバルコ
 予定利回り)について:1.年間予定賃料収入は、賃貸時における一年間の予定賃料収入です。(共益費など含む)2.予定利回りは、年間予定賃料収入の当該不動産取得対価に対する割合です。3.当社は、予定賃料収入が確実に得られること
 るものではありません。4.予定利回りは、表面利回り(公租公課・共益費・管理費・修繕積立金等その他当該物件を維持するために必要な費用の控除前のもの)です。5.賃貸中物件は、賃貸借契約引継ぎが条件です。

ブリリア代官山プレステージ

BRILLIA DAIKANYAMA PRESTIGE

駅徒歩3分

三方角住戸

LD・K25畳超



販売価格

4億4,000万円

予定利回り 年間予定賃料収入

約1.85% 約816万円

専有面積

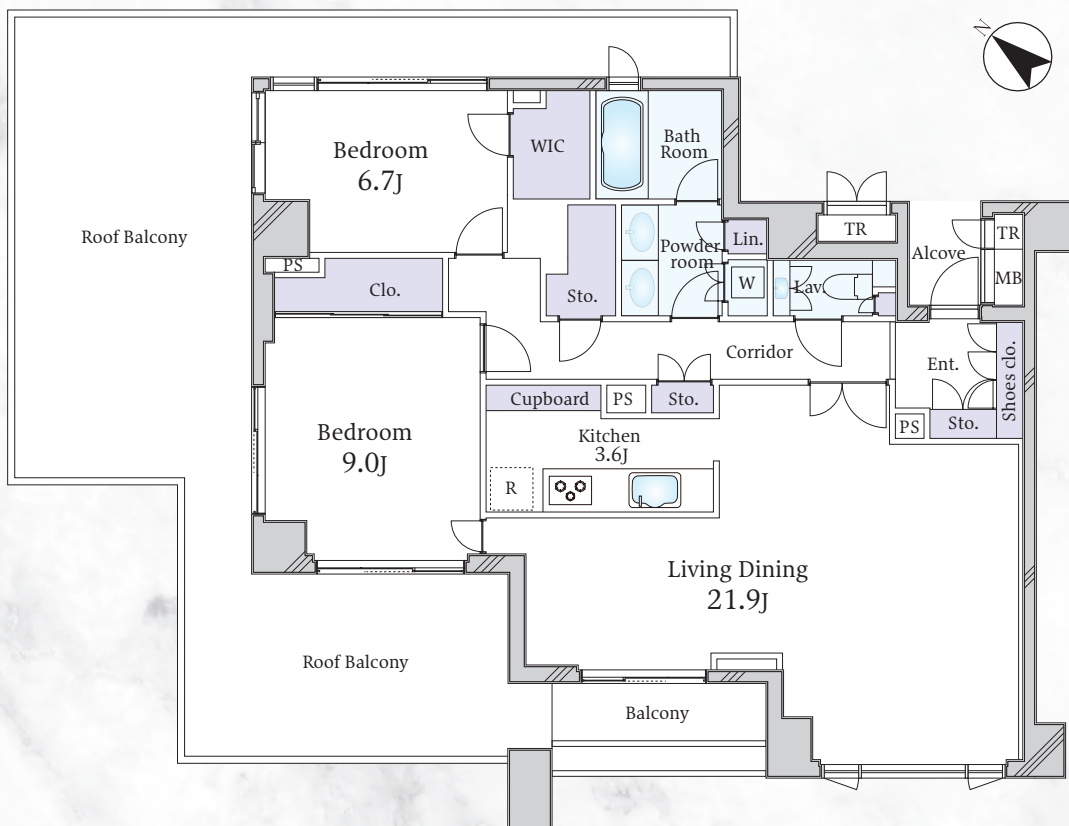
101.46㎡ 2LDK

東急東横線「代官山」駅徒歩3分

東京メトロ日比谷線「恵比寿」駅徒歩5分

JR山手線「恵比寿」駅徒歩7分

- 代官山駅徒歩3分の丘陵に「キューブ」で構成される芸術的な意匠
- 「横浜赤レンガ倉庫」を手掛けた新居千秋氏が設計監修
- 南西・北東・北西向きの角住戸
- 約55.01㎡のルーフバルコニーから都心の景色を一望
- 各居室に天井カセット型エアコン付



建物外観



ルーフバルコニーからの眺望



リビングダイニング



エントランス

【物件概要】●所在/渋谷区恵比寿西2丁目●交通/東急東横線「代官山」駅徒歩3分、東京メトロ日比谷線「恵比寿」駅徒歩5分、JR山手線「恵比寿」駅徒歩7分●専有面積/101.46㎡(トランクルーム面積1.23㎡含む)●バルコニー面積/6.70㎡●ルーフバルコニー面積/55.01㎡●構造・階数/鉄筋コンクリート造地下2階付10階建の5階部分●建築年月/2007年3月●管理形態/全部委託●管理員勤務形態/日勤管理●管理費/月額44,100円●修繕積立金/月額16,380円●ルーフバルコニー使用料/月額1,700円●ネット保守料/月額210円●TV再送信料/月額315円●現況/空室●取引態様/媒介(仲介)

— 上記物件のお問合せは —

東急リバブル株式会社

GRANTACT 渋谷

0120-974-251

〒150-0043 東京都渋谷区道玄坂1丁目2番3号
東急プラザ渋谷8F

E-Mail. grantact-shibuya@ma.livable.jp

[営業時間] 10:00~18:00

[定休日] 毎週火曜日・水曜日※日曜・祝祭日も営業

国土交通大臣(12)第2611号(一社)不動産流通経営協会会員(一社)不動産協会会員(公社)首都圏不動産公正取引協議会加盟

来店予約・
お問合せは ▶

無料査定 ▶

GRANTACT
ホームページ ▶