

ブリリア代官山プレステージ

BRILLIA DAIKANYAMA PRESTIGE



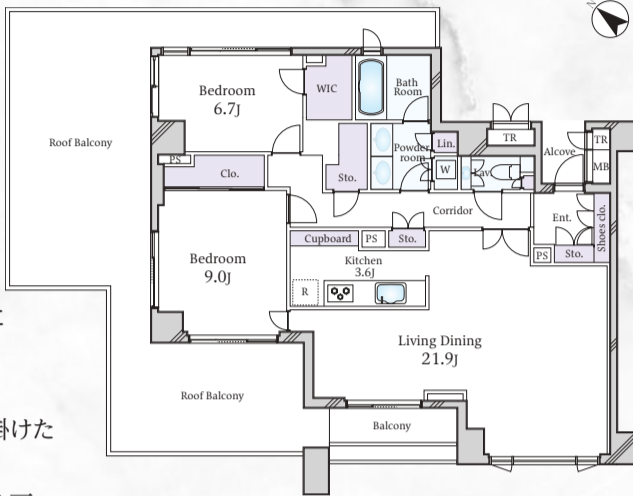
販売価格 **4億4,000万円** 予定利回り **約1.85%** 年間予定賃料収入 **約816万円** **三方角住戸**
LD・K25畳超

専有面積 **101.46㎡ 2LDK**

東急東横線
「代官山」駅徒歩3分

東京メトロ日比谷線
「恵比寿」駅徒歩5分

JR山手線
「恵比寿」駅徒歩7分



- 代官山駅徒歩3分の丘陵に「キューブ」で構成される芸術的な意匠
- 「横浜赤レンガ倉庫」を手掛けた新居千秋氏が設計監修
- 南西・北東・北西向きの角住戸
- 約55.01㎡のルーフバルコニーから都心の景色を一望
- 各居室に天井カセット型エアコン付

【物件概要】●所在/渋谷区恵比寿西2丁目●交通/東急東横線「代官山」駅徒歩3分、東京メトロ日比谷線「恵比寿」駅徒歩5分、JR山手線「恵比寿」駅徒歩7分●専有面積/101.46㎡(トランクルーム面積1.23㎡含む)●バルコニー面積/6.70㎡●ルーフバルコニー面積/55.01㎡●構造・階数/鉄筋コンクリート造地下2階付10階建の5階部分●建築年月/2007年3月●管理形態/全部委託●管理員勤務形態/日勤管理●管理費/月額44,100円●修繕積立金/月額16,380円●ルーフバルコニー使用料/月額1,700円●ネット保守料/月額210円●TV再送信料/月額315円●現況/空室●取引態様/媒介(仲介)



建物外観



エントランス

エントランス

アトラス青山レジデンシャル

ATLAS AOYAMA RESIDENTIAL

折込広告
初掲載

販売価格 **1億6,800万円** 予定利回り **約2.52%** 年間予定賃料収入 **約425万円** **南東角住戸**
2023年築

専有面積 **55.05㎡ 2LDK+SIC**

東京メトロ銀座線・千代田線・半蔵門線
「表参道」駅徒歩8分

JR山手線「渋谷」駅徒歩9分



- 南東・北東・北西の角住戸につき、陽当たり良好
- 築後未入居
- 下階に住戸のないお部屋位置
- お部屋には家具を設置しておりますので、暮らしのイメージしていただけます
※家具・調度品等は販売対象外です
- エントランスからトリプルセキュリティ
- 「らしく、しまおう」をテーマとする旭化成オリジナル収納
- プレストコンクリート構造で柱や梁が住戸に現れない住まい

【物件概要】●所在/渋谷区渋谷2丁目●交通/東京メトロ銀座線・千代田線・半蔵門線「表参道」駅徒歩8分、東急田園都市線「渋谷」駅徒歩8分、JR山手線「渋谷」駅徒歩9分●専有面積/55.05㎡●バルコニー面積/10.89㎡●構造・階数/鉄筋コンクリート造地下1階付14階建の1階部分●建築年月/2023年5月●管理形態/全部委託●管理員勤務形態/日勤管理●管理費/月額14,310円●修繕積立金/月額12,110円●インターネット利用料/月額1,980円●現況/空室●取引態様/媒介(仲介)



建物外観



ロビー



エントランス

バルコニーからの眺望

— 上記各物件のお問合せは —

東急リアル株式会社

GRANTACT 渋谷

0120-974-251

〒150-0043 東京都渋谷区道玄坂1丁目2番3号
東急プラザ渋谷8F

E-Mail. grantact-shibuya@ma.livable.jp

[営業時間] 10:00~18:00

[定休日] 毎週火曜日・水曜日※日曜・祝祭日も営業

国土交通大臣(12)第2611号(一社)不動産流通経営協会会員(一社)不動産協会会員(公社)首都圏不動産公正取引協議会加盟

来店予約・
お問合せは



無料査定



GRANTACT
ホームページ



●物件
格変更
容が現
入・ク
/Hall
:未
定賃
料
回
り
は、

ブランズ渋谷桜丘

BRANZ SHIBUYA SAKURAGAOKA



販売価格

2億1,800万円

予定利回り

約2.02%

年間予定賃料収入

約441.6万円

駅徒歩4分

新築未入居

専有面積

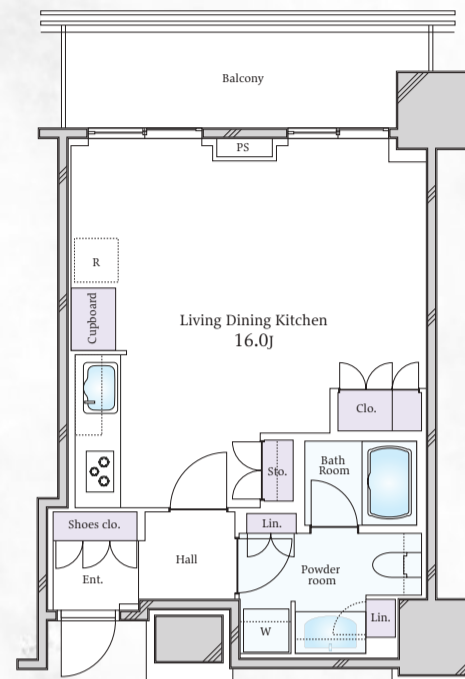
40.49㎡ 1R

JR山手線「渋谷」駅徒歩4分

東京メトロ半蔵門線・副都心線、
東急東横線・田園都市線

「渋谷」駅徒歩6分

- 鹿島・戸田建設共同企業体施工
- 2023年10月築・新築未入居
- 渋谷駅まで2Fフロアは
雨に濡れず通行可能
- 30階建の18階部分
- ハイアットハウスの
プール利用可(1回/1,100円)
- コンシェルジュサービスあり



【物件概要】●所在/渋谷区桜丘町●交通/JR山手線「渋谷」駅徒歩4分、東京メトロ半蔵門線・副都心線、東急東横線・田園都市線「渋谷」駅徒歩6分●専有面積/40.49㎡●バルコニー面積/9.00㎡●構造・階数/鉄筋コンクリート造(一部鉄骨造及び鉄骨鉄筋コンクリート造)地下1階付30階建の18階部分●建築年月/2023年11月●管理形態/全部委託●管理員勤務形態/日勤管理●管理費/月額24,200円●修繕積立金/月額18,300円●現況/空室●取引態様/媒介(仲介)

ファミリーグラン神宮外苑前

FAMILLE GRAND JINGU GAIEEN-MAE



販売価格

1億5,600万円

予定利回り

約2.65%

年間予定賃料収入

約414万円

駅徒歩5分

南西・南東角住戸

専有面積

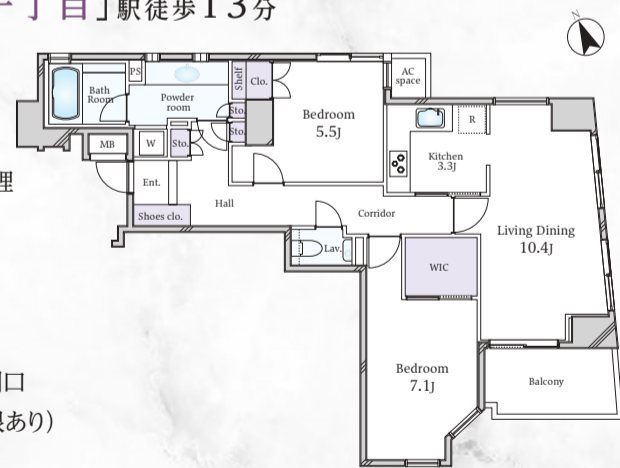
68.53㎡ 2LDK

東京メトロ銀座線「外苑前」駅徒歩5分

東京メトロ銀座線「表参道」駅徒歩9分

東京メトロ銀座線「青山一丁目」駅徒歩13分

- 丸紅(株)旧分譲
- 戸田建設(株)施工
- 三菱地所コミュニティ(株)管理
- 2LDK/68.53㎡
- 9階建ての6階部分
- オートロックシステム
- 24時間セキュリティシステム
- 南西・南東向き角住戸/3面開口
- ペット飼育可(規約による制限あり)



【物件概要】●所在/渋谷区神宮前3丁目●交通/東京メトロ銀座線「外苑前」駅徒歩5分、東京メトロ銀座線「表参道」駅徒歩9分、東京メトロ銀座線「青山一丁目」駅徒歩13分●専有面積/68.53㎡●バルコニー面積/5.43㎡●アルコーブ面積/0.40㎡●室外機置場面積/0.93㎡●構造・階数/鉄筋コンクリート造9階建ての6階部分●建築年月/1999年10月●管理形態/全部委託●管理員勤務形態/日勤管理●管理費/月額12,300円●修繕積立金/月額31,180円●現況/居住中●取引態様/媒介(仲介)



取引態様の欄に「媒介(仲介)」と表示された物件は「仲介物件」ですので、価格の他に仲介手数料が必要となります。(仲介手数料には消費税及び地方消費税がかかります。)●上記表示物件は、掲載中に売却済、売却中止、あるいは値引がある場合があります。(オープンハウス対象物件に関しては、開催中止や延期となる場合があります。)●掲載写真内の家具・調度品は販売対象外です。●物件情報は2024年9月20日現在です。●広告有効期限:2024年10月19日。●掲載内容異なる場合は現況を優先いたします。●Living Dining:リビングダイニング/Kitchen:キッチン/Living Dining Kitchen:リビングダイニングキッチン/Bedroom:洋室/Bath Room:浴室/Powder room:洗面所/Lav.:トイレ/Clo.:押入れ/Sto.:収納/物入/Lin.:リネン庫/WIC:ウォークインクローゼット/Shoes clo.:下駄箱・下足入/SIC:シューズインクローゼット/Cupboard:食器棚/Storage:納戸/Shelf:棚/Ent.:玄関/W:洗濯機置場/R:冷蔵庫置場/Corridor:廊下/Lv./j:畳/Service Space:サービススペース/AC space:室外機置場/MB:メーターボックス/PS:パイプスペース/Shelf:棚/Balcony:バルコニー/Roof Balcony:ルーフバルコニー/Alcove:アルコーブ【予定利回り】について:1.年間予定利回り(公租公課・共益費・管理費・修繕積立金等その他当該物件を維持するために必要な費用の控除前)です。2.予定利回りは、年間予定賃料収入の当該不動産取得対価に対する割合です。3.当社は、予定賃料収入が確実に得られることを保証するものではありません。4.予定利回り(公租公課・共益費・管理費・修繕積立金等その他当該物件を維持するために必要な費用の控除前)です。5.賃貸中物件は、賃貸借契約引継ぎが条件です。

ウエリス代官山猿楽町テラス

WELLITH DAIKANYAMA SARUGAKUCHO TERRACE

駅徒歩4分

新築未入居

LD・K25畳

販売価格

5億800万円

予定利回り

約1.98%

年間予定賃料収入

約1,008万円

専有面積

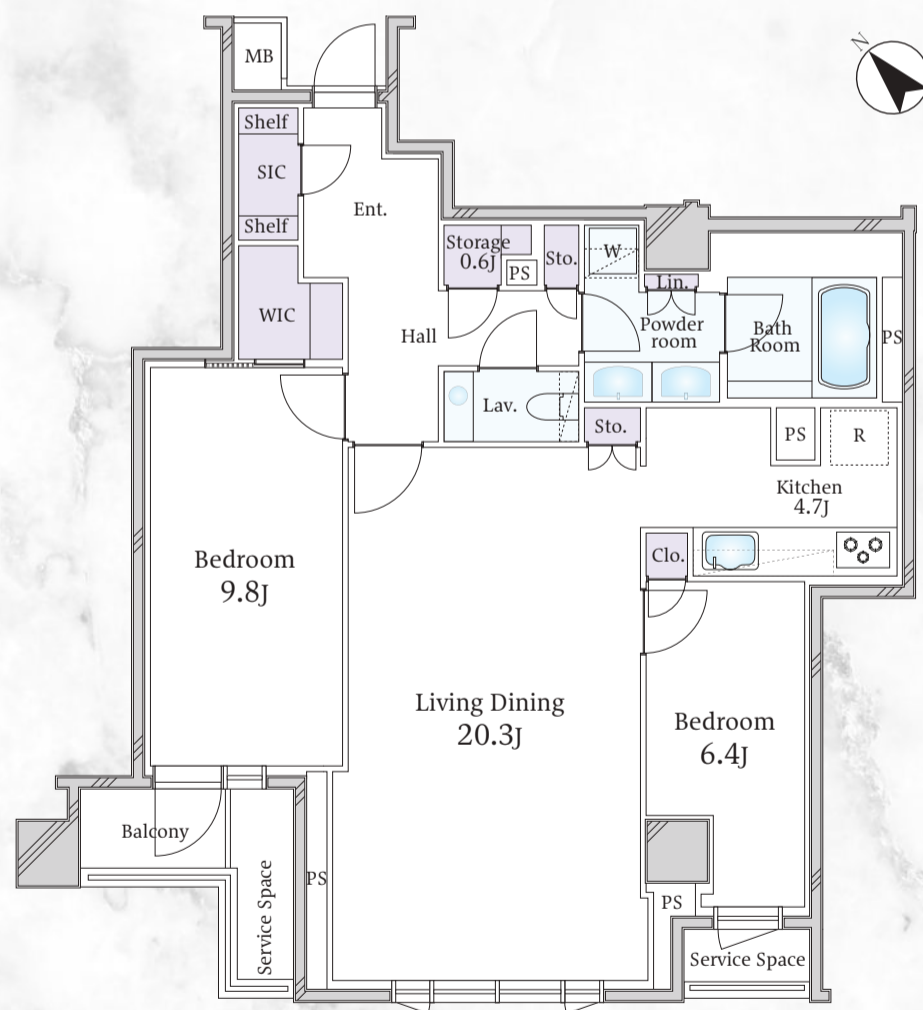
97.16㎡ 2LDK

東急東横線「代官山」駅徒歩4分

東京メトロ日比谷線「恵比寿」駅徒歩12分

JR山手線「恵比寿」駅徒歩13分

- 2024年9月引渡し、新築未入居
- 4階最上階南向きのため、陽当り、通風良好
- 4重セキュリティシステム採用 ■ ラクセスキー採用
- トランクルーム有(地下に各住戸分あり、月額6,000円)
- 各階ゴミステーション有(24時間ゴミ出し可能)
- コンシェルジュサービス有



【物件概要】●所在/渋谷区猿楽町●交通/東急東横線「代官山」駅徒歩4分、東京メトロ日比谷線「恵比寿」駅徒歩12分、JR山手線「恵比寿」駅徒歩13分●専有面積/97.16㎡●バルコニー面積/2.73㎡●サービススペース/4.51㎡●構造・階数/鉄筋コンクリート造地下1階付4階建の4階部分●建築年月/2024年8月●管理形態/全部委託●管理員勤務形態/日勤管理●管理費/月額85,690円●修繕積立金/月額24,290円●フレッツ光利用料/月額2,035円●テレビ視聴設備利用料/月額550円●トランクルーム専用使用権付(0.74㎡)/月額6,000円●現況/空室●取引態様/媒介(仲介)



建物外観



エントランス



ラウンジ



共用廊下

— 上記物件のお問合せは —

東急リバブル株式会社

GRANTACT 渋谷

0120-974-251

〒150-0043 東京都渋谷区道玄坂1丁目2番3号
東急プラザ渋谷8F

E-Mail. grantact-shibuya@ma.livable.jp

【営業時間】10:00~18:00

【定休日】毎週火曜日・水曜日※日曜・祝祭日も営業

国土交通大臣(12)第2611号(一社)不動産流通経営協会会員(一社)不動産協会会員(公社)首都圏不動産公正取引協議会加盟

来店予約・
お問合せは

無料査定

GRANTACT
ホームページ