

# プラウド元麻布

PROUD MOTOAZABU

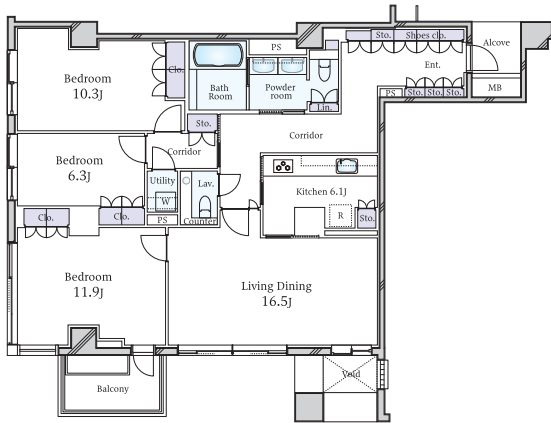


販売価格 6億1,800万円 予定利回り 約2.03% 年間予定賃料収入 約1,260万円

専有面積 127.33㎡ 3LDK 南西角住戸

都営大江戸線「麻布十番」駅徒歩8分  
東京メトロ南北線「麻布十番」駅徒歩9分  
東京メトロ日比谷線「広尾」駅徒歩12分

- 平置き駐車場専用使用権付
- トランクルーム専用使用権付
- LDKに床暖房
- 各居室に天井カセット型エアコン
- キッチン:御影石の天板、ドムブラハ社製の水栓、AEG社製食洗器コンベック等
- 浴室:御影石張りの床、オステリア社製タイル、ジャクソン社製の浴槽
- 洗面:ダブルボウル、ピレロイボッホ社製のボウル、ドムブラハ社製の水栓



●所在地/東京都港区元麻布2丁目●交通/都営大江戸線「麻布十番」駅徒歩8分、東京メトロ南北線「麻布十番」駅徒歩9分、東京メトロ日比谷線「広尾」駅徒歩12分●専有面積/127.33㎡●バルコニー面積/5.09㎡●構造/階数/鉄筋コンクリート造地下2階付5階建の3階部分●築年月/2010年11月●管理形態/全部委託●管理員勤務形態/日勤●管理費/月額93,690円●修繕積立金/月額34,250円●共視聴施設負担金/月額900円●現況/空室●取引態様/媒介(仲介)



外観



南側眺望



エントランスラウンジ

# 南青山マスターズハウス

MINAMIAOYAMA MASTERS HOUSE

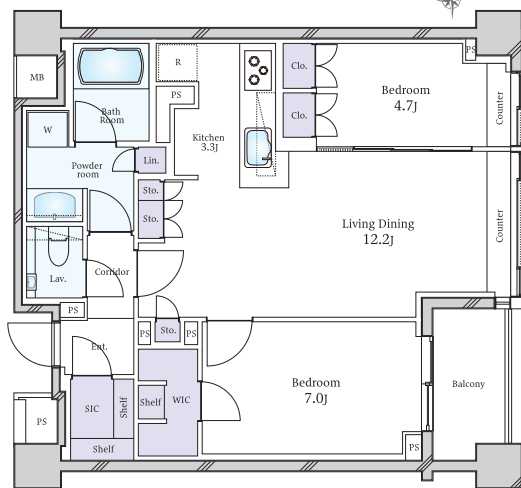


販売価格 1億4,400万円 予定利回り 約3.16% 年間予定賃料収入 約456万円

専有面積 66.12㎡ 2LDK+納戸×1 東向き

東京メトロ千代田線「乃木坂」駅徒歩8分

- 分譲会社:住友不動産×丸紅株式会社 ×住友商事株式会社
- ダブルオートロックシステム採用 3段階のチェック体制
- 全戸開閉可能な窓に防犯センサー付き
- コンシェルジュサービスあり(一部有償)
- 24時間有人管理夜間警備員
- 内廊下設計
- ペット飼育可能 犬、猫合計2匹まで。(規約による細則有)
- 二重床・二重天井



●所在地/東京都港区南青山4丁目●交通/東京メトロ千代田線「乃木坂」駅徒歩8分、東京メトロ銀座線「外苑前」駅徒歩10分、東京メトロ銀座線「表参道」駅徒歩11分●専有面積/66.12㎡●バルコニー面積/5.10㎡●構造/階数/鉄筋コンクリート造地下2階付9階建の2階部分●築年月/2012年2月●管理形態/全部委託●管理員勤務形態/日勤●管理費/月額18,600円●修繕積立金/月額8,270円●CATV使用料/月額385円●インターネット使用料/月額1,155円●現況/居住中●取引態様/媒介(仲介)



外観



エントランス



エントランスラウンジ

— 上記物件のお問合せは —

東急リバブル株式会社

GRANTACT 六本木

0800-170-8009

〒106-0032 東京都港区六本木1丁目4番5号  
アークヒルズ サウスタワー3F

E-Mail. grantact-roppongi@ma.livable.jp

[営業時間] 10:00~18:00

[定休日] 毎週火曜日・水曜日※日曜・祝祭日も営業

国土交通大臣(12)第2611号 (一社)不動産流通経営協会会員 (一社)不動産協会会員 (公社)首都圏不動産公正取引協議会加盟

来店予約・お問合せは ▶



無料査定 ▶



GRANTACT ホームページ ▶



# ブランズ渋谷桜丘

BRANZ SHIBUYA SAKURAGAOKA

西向き(眺望良好、通風良好)

新築未入居



販売価格 予定利回り 年間予定賃料収入

**4億9,800万円** 約**1.68%** 約**840万円**

専有面積  
**70.46㎡ 2LDK**

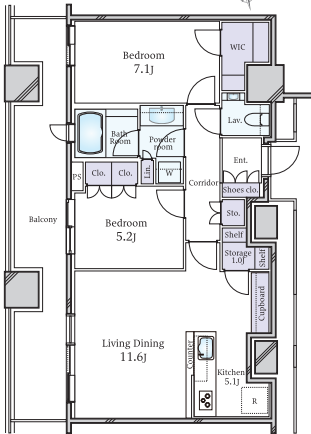
JR山手線「渋谷」駅徒歩4分  
東京メトロ半蔵門線・東急東横線「渋谷」駅徒歩6分

～マンションについて～

- 2023年11月分譲の新築マンション
- 16階エントランス階にゲストルーム、コミュニティルーム、コンシェルジュあり
- 2階フロアから渋谷駅まで雨に濡れず移動可能
- 2階に車寄せあり

～お部屋について～

- 2LDKタイプ



●所在地/東京都渋谷区桜丘町●交通/JR山手線「渋谷」駅徒歩4分、東京メトロ半蔵門線・東急東横線「渋谷」駅徒歩6分●専有面積/70.46㎡●バルコニー面積/21.69㎡●構造・階数/鉄筋コンクリート造地下1階付30階建の21階部分●築年月/2023年11月●管理形態/全部委託●管理員勤務形態/日勤●管理費/月額42,100円●修繕積立金/月額31,800円●現況/空室●取引態様/媒介(仲介)

# ザサンメゾン神宮前四丁目エルド

THE SANMAISON ZINGU YONCHOME ELDO

テラス付

渋谷区神宮前アドレス



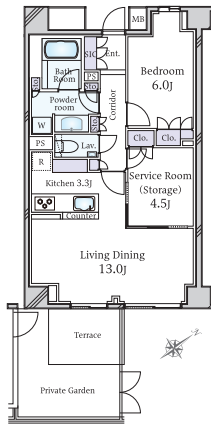
販売価格 予定利回り 年間予定賃料収入

**1億6,500万円** 約**2.76%** 約**456万円**

専有面積  
**61.89㎡ 1SLDK**

東京メトロ銀座線「表参道」駅徒歩5分  
東京メトロ千代田線「明治神宮前」駅徒歩9分  
JR山手線「原宿」駅徒歩11分

- 専用庭とテラスあり
- 1418タイプの浴室
- トランクルーム付き住戸
- リビングダイニングに天井ビルトインエアコンあり
- 4段階セキュリティ



●所在地/東京都渋谷区神宮前4丁目●交通/東京メトロ銀座線「表参道」駅徒歩5分、東京メトロ千代田線「明治神宮前」駅徒歩9分、JR山手線「原宿」駅徒歩11分●専有面積/61.89㎡●構造・階数/鉄筋コンクリート造地下1階付6階建の1階部分●築年月/2012年3月●管理形態/全部委託●管理員勤務形態/日勤●管理費/月額26,220円●修繕積立金/月額16,270円●現況/空室●取引態様/媒介(仲介)

# アールブラン目黒青葉台

ARTBRUN MEGURO AOBADAI

リビングダイニング17.9畳

目黒区青葉台アドレス



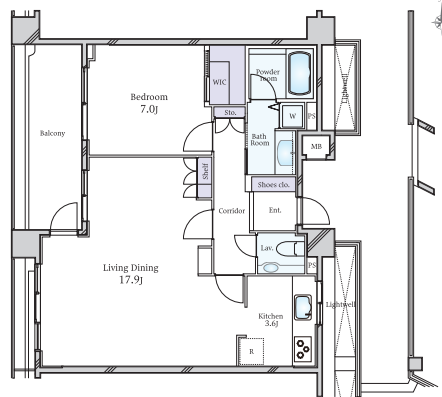
販売価格 予定利回り 年間予定賃料収入

**1億2,500万円** 約**2.88%** 約**360万円**

専有面積  
**66.03㎡ 1LDK**

京王井の頭線「神泉」駅徒歩6分  
東急田園都市線「池尻大橋」駅徒歩10分  
JR山手線「渋谷」駅徒歩14分

- 株式会社モリモト旧分譲
- 2002年1月築
- 3階部分/6階建
- 井の頭線「神泉」駅徒歩6分
- 専有面積: 66.03㎡/1LDKタイプ
- ペット飼育可(2匹まで)



●所在地/東京都目黒区青葉台4丁目●交通/京王井の頭線「神泉」駅徒歩6分、東急田園都市線「池尻大橋」駅徒歩10分、JR山手線「渋谷」駅徒歩14分●専有面積/66.03㎡●バルコニー面積/13.33㎡●構造・階数/鉄筋コンクリート造地下1階付6階建の3階部分●築年月/2002年1月●管理形態/全部委託●管理員勤務形態/日勤●管理費/月額10,500円●修繕積立金/月額18,950円●現況/居住中●取引態様/媒介(仲介)

— 上記物件のお問合せは —

東急リアル株式会社

**GRANTACT 渋谷**

**0120-974-251**

〒150-0043 東京都渋谷区道玄坂1丁目2番3号

東急プラザ渋谷8F

E-Mail. grantact-shibuya@ma.livable.jp

[営業時間] 10:00~18:00

[定休日] 毎週火曜日・水曜日※日曜・祝祭日も営業

国土交通大臣(12)第2611号 (一社)不動産流通経営協会会員 (一社)不動産協会会員 (公社)首都圏不動産公正取引協議会加盟

来店予約・お問合せは▶



無料査定▶



GRANTACT ホームページ▶

