

ザ・レジデンス六本木



THE RESIDENCE ROPPONGI

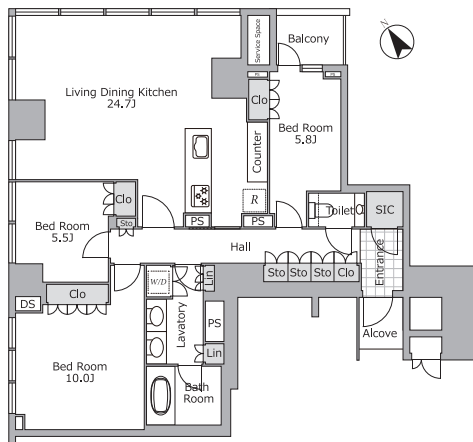
販売価格 7億5,000万円 予定利回り 約1.37% 年間予定賃料収入 約1,032万円

専有面積 110.14㎡ 3LDK

12階部分・北西角住戸

東京メトロ南北線「六本木一丁目」駅徒歩3分
東京メトロ日比谷線「神谷町」駅徒歩8分

- 森トラスト(株)分譲×(株)竹中工務店施工
- 2019年9月築
- 免震構造
- インナーコア構造採用によりコーナーに柱が少なく窓の外が美しく見えるレイアウトを実現
- 全住戸が角住戸設計
- 4次セキュリティシステム
ハンズフリーのオートロックシステム
- 24時間有人管理(夜間警備員)
コンシェルジュサービス有
- セコムマンションセキュリティ
- IoTシステム導入マンション
- リフォーム実施済み(2024年9月末完了)
・クロス貼替、一部補修等



●所在地/東京都港区六本木1丁目9-4 ●交通/東京メトロ南北線「六本木一丁目」駅徒歩3分、東京メトロ日比谷線「神谷町」駅徒歩8分 ●専有面積/110.14㎡ ●バルコニー面積/3.54㎡ ●構造・階数/鉄筋コンクリート造地下2階付23階建の12階部分 ●築年月/2019年9月 ●管理形態/全部委託 ●管理員勤務形態/日勤 ●管理費/月額54,840円 ●修繕積立金/月額15,410円 ●駐車場(承継可)/月額50,000円 ●現況/空室 ●取引態様/媒介(仲介)



外観



化粧台



浴室



リビングダイニング



キッチン

元麻布ヒルズフォレストタワー



MOTOAZABU HILLS FOREST TOWER

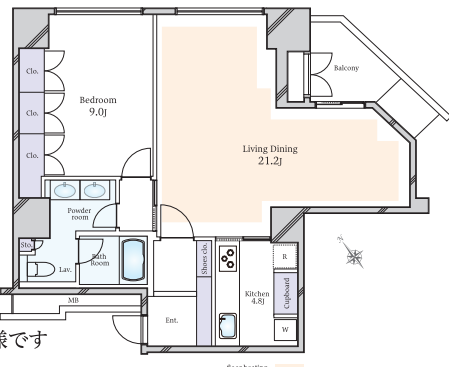
販売価格 5億4,800万円 予定利回り 約1.64% 年間予定賃料収入 約900万円

専有面積 79.00㎡ 1LDK

東京タワービュー

東京メトロ南北線・都営大江戸線「麻布十番」駅徒歩8分
東京メトロ日比谷線「広尾」駅徒歩15分

- 総戸数222戸のビッグコミュニティ(クリーニング、タクシー配車、ポーター等一部有料)
- ホテルライクな充実したフロントサービス
- 24時間有人管理(夜間警備員)
- 大型犬飼育可(犬種要確認、使用細則有)
- 四季の丘・スカイデッキ・スパ・フィットネス等充実の施設 ※一部会員制・有料
- リビングダイニングからは東京タワーが望めます
- リビングダイニングキッチン合計26.0畳
- 洋室9.0畳には、多数の収納有
- リビングダイニングから独立したプライベートが確保された居室
- 洗面所は2ボウル、忙しい朝にも対応できる仕様です
- キッチンには備えつけのキャップボード有



●所在地/東京都港区元麻布1丁目3-1 ●交通/東京メトロ南北線・都営大江戸線「麻布十番」駅徒歩8分、東京メトロ日比谷線「広尾」駅徒歩15分 ●専有面積/79.00㎡ ●バルコニー面積/5.44㎡ ●構造・階数/鉄骨鉄筋コンクリート造地下4階付29階建の7階部分 ●築年月/2002年5月 ●管理形態/全部委託 ●管理員勤務形態/常勤 ●管理費/月額47,200円 ●修繕積立金/月額32,400円 ●現況/居住中 ●取引態様/媒介(仲介)



外観



リビングダイニングからの眺望



マンション周辺の様子



ロビー

広尾ガーデンヒルズセンターヒルG棟



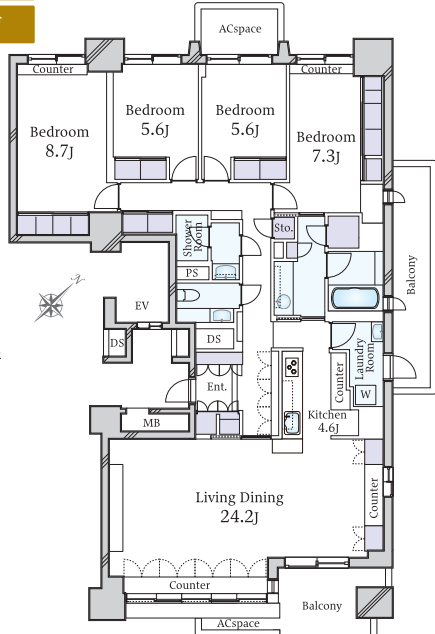
HIROO GARDEN HILLS CENTER HILL G

販売価格 6億5,000万円 予定利回り 約1.84% 年間予定賃料収入 約1,200万円

専有面積 138.90㎡ 4LDK 7階部分・南東向き 角住戸

東京メトロ日比谷線
「広尾」駅徒歩5分

- 南東向きの角部屋につき、日照・眺望良好
- 自走式地下駐車場
トランクルーム(地下2階・3.2㎡)所有権付き
- 2020年 スケルトンリノベーション履歴あり
- メインバスルームとは別に、
シャワールーム&パネルヒーター付の洗面所
- Miele製食洗器・ビルトインオープン
- ビルトインエアコン・床暖房 全室に有
- 24時間有人管理(夜間:警備員による巡回)
- ペット飼育可能(飼育細則有)
- 事務所使用・民泊・シェアハウス等禁止



●所在地/東京都渋谷区広尾4丁目●交通/東京メトロ日比谷線「広尾」駅徒歩5分●専有面積/138.90㎡
●バルコニー面積/18.05㎡●構造・階数/鉄骨鉄筋コンクリート造地下3階付14階建の7階部分●築年月/1985年1月●管理形態/全部委託●管理員勤務形態/日勤●管理費/月額42,540円●修繕積立金/月額30,759円●組合費/月額300円●ヒル棟別給湯料(基本料)/月額2,140円●ヒル棟別専有駐車場共益費/月額3,899円●ヒル棟別倉庫共益費/月額500円●現況/空室●取引態様/媒介(仲介)



Brillia代官山プレステージ



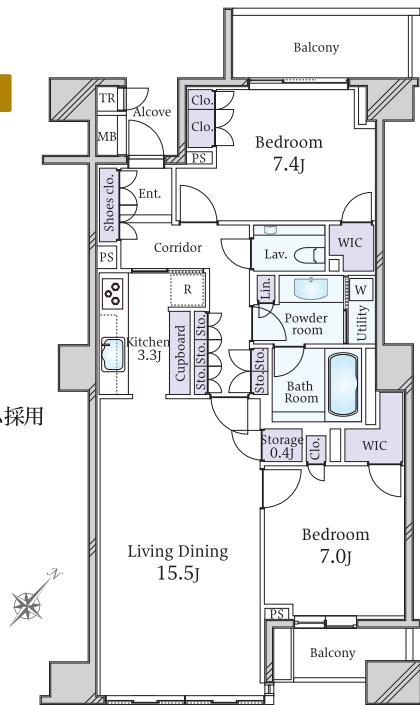
BRILLIA DAIKANYAMA PRESTIGE

販売価格 3億円 予定利回り 約1.80% 年間予定賃料収入 約540万円

専有面積 83.12㎡ 2LDK 2階部分・南東向き

東急東横線「代官山」駅徒歩3分
東京メトロ日比谷線
「恵比寿」駅徒歩5分
JR山手線「恵比寿」駅徒歩7分

- フロントコンシェルジュサービス有り
- 24時間有人管理体制
- エレベーター停止階制限付ノンタッチキーシステム採用
- フィットネスルーム・カフェスペースあり
- リビングダイニングに床暖房を配置
- 各居室が7.0畳以上
- コンベクションレンジと食洗器
- ディスプレイあり
- 1620サイズの浴室
- 納戸約0.4帖



●所在地/東京都渋谷区恵比寿西2丁目20-7●交通/東急東横線「代官山」駅徒歩3分、東京メトロ日比谷線「恵比寿」駅徒歩5分、JR山手線「恵比寿」駅徒歩7分●専有面積/83.12㎡●バルコニー面積/9.87㎡●構造・階数/鉄筋コンクリート造地下2階付10階建の2階部分●築年月/2007年2月●管理形態/全部委託●管理員勤務形態/日勤●管理費/月額36,200円●修繕積立金/月額13,420円●インターネット保守料/月額210円●TV再送信料/月額315円●現況/居住中●取引態様/媒介(仲介)





外観



リビングダイニング

キッチン

浴室

プラウド神楽坂ヒルトップ

駅徒歩5分以内

2023年築



PROUD KAGURAZAKA HILLTOP

販売価格 ※敷金177,120円含む。 予定利回り 年間予定賃料収入

1億4,000万円 約2.82% 約396万円

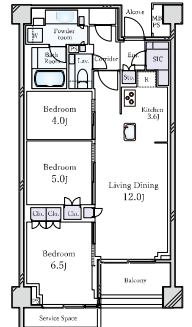
専有面積

70.83㎡ 3LDK

都営大江戸線「牛込神楽坂」駅徒歩3分

- 「床快full」システム|24時間きれいな空気が循環する全館空調
- 食洗機・ディスポージャー
- ミストサウナ付き浴室換気乾燥機
- 浴室サイズは1418
- ハンズフリーキー採用
- 24時間セキュリティシステム・トリプルセキュリティシステム・窓枠に防犯センサー

●所在地/東京都新宿区袋町●交通/都営大江戸線「牛込神楽坂」駅徒歩3分、東京メトロ有楽町線「飯田橋」駅徒歩6分、東京メトロ東西線「神楽坂」駅徒歩7分●専有面積/70.83㎡●バルコニー面積/5.33㎡●構造・階数/鉄筋コンクリート造地下1階付5階建の3階部分●築年月/2023年5月●管理形態/全部委託●管理員勤務形態/日勤●管理費/月額33,860円●修繕積立金/月額9,000円●enecoQシステム料金/月額2,277円●解体準備金/月額9,210円●現況/居住中●取引態様/媒介(仲介)●一般定期借地権 賃借権●満了年月/2084年12月借地期間満了時に更地返却契約の更新なし 建物の買取請求不可 建物の築造・改築等による期間延長なし●借地料/19,900円(1年毎に改定)●解体積立金/月額9,210円●敷金/177,120円 敷金は借地期間満了時に全額返還 無利息●借地権の譲渡/可(通知要)●専有部分の賃貸/可(通知要)●借地権の登記/登記不可



パークコート千代田駿河台 ヒルトップレジデンス

折込広告初掲載

10階部分南西向き

日当たり・眺望良好



PARK COAT CHIYODASURUGADAI HILLTOP RESIDENCE

販売価格 予定利回り 年間予定賃料収入

1億9,800万円 約2.24% 約444万円

専有面積

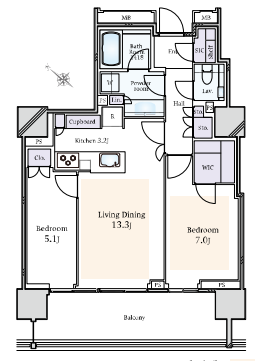
62.96㎡ 2LDK

JR総武・中央緩行線「水道橋」駅徒歩6分

JR総武・中央緩行線「御茶ノ水」駅徒歩10分

- 三井不動産レジデンシャル(株)旧分譲の「パークコート」シリーズ
- ホテルライクな内廊下設計
- 24時間ゴミ出し可能(各階にゴミステーション有り)
- ペット飼育可(細則有)、専用のペット足洗い場有り(1階部分)
- 地震管制装置付きのエレベーター
- ダブルオートロック
- 共用部に防犯カメラ設置済

●所在地/東京都千代田 神田駿河台2丁目●交通/JR総武・中央緩行線「水道橋」駅徒歩6分、JR総武・中央緩行線「御茶ノ水」駅徒歩10分、都営三田線「水道橋」駅徒歩6分●専有面積/62.96㎡●バルコニー面積/14.00㎡●構造・階数/鉄筋コンクリート造地下1階付18階建の10階部分●築年月/2018年4月●管理形態/全部委託●管理員勤務形態/日勤●管理費/月額26,250円●修繕積立金/月額18,890円●インターネット使用料/月額3,190円●現況/居住中●取引態様/媒介(仲介)



外観

バルコニーからの眺望



アプローチ

エントランスホール

ワテラストワーレジデンス

35階・北西角住戸



WATERAS TOWER RESIDENCE

販売価格 予定利回り 年間予定賃料収入

4億5,800万円 約2.01% 約924万円

専有面積

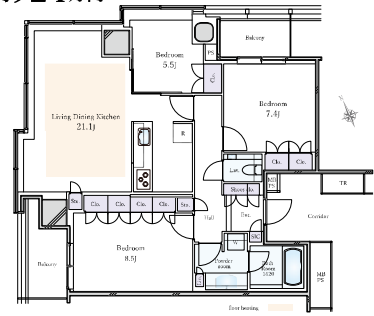
94.94㎡ 3LDK

東京メトロ千代田線「新御茶ノ水」駅徒歩3分

総武・中央緩行線「御茶ノ水」駅徒歩4分

- 隣接している【アネックス棟】に多数の商業施設あり
- コンシェルジュサービス有り
- ペット飼育可(管理規約等による制限あり)
- 各階にゴミステーションあり
- 各居室の豊富な収納トランクルーム完備
- 最大天井高2,550mmの開放的な室内空間
- 35階の北西角住戸

●所在地/東京都千代田区神田淡路町2丁目●交通/東京メトロ千代田線「新御茶ノ水」駅徒歩3分、総武・中央緩行線「御茶ノ水」駅徒歩4分、東京メトロ丸の内線「淡路町」駅徒歩4分●専有面積/94.94㎡●バルコニー面積/12.14㎡●構造・階数/鉄骨鉄筋コンクリート造地下3階付41階建の35階部分●築年月/2013年2月●管理形態/全部委託●管理員勤務形態/日勤●管理費/月額41,574円●修繕積立金/月額18,871円●テレビ視聴使用料/月額275円●専用トランクルーム使用料/月額120円(1.24㎡)●現況/居住中●取引態様/媒介(仲介)



外観



リビングダイニングからの眺望

20階クルージングロビー