



## ウェリスタワー愛宕虎ノ門



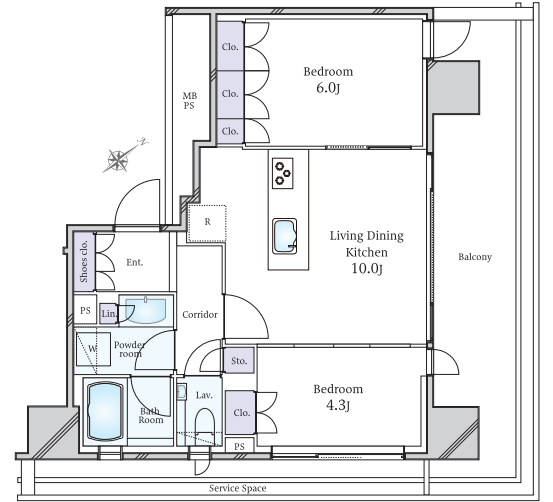
WELLITH TOWER ATAGO TORANOMON

販売価格 予定利回り 年間予定賃料収入  
**2億5,800万円** 約2.09% 約540万円

専有面積 **48.65㎡ 2LDK** 北東・南東角住戸

東京メトロ日比谷線「神谷町」駅徒歩2分

- ホテルライクな  
コンシェルジュサービス・内廊下
- 各階ゴミ置き場
- 奥行約2mのバルコニースペース
- 各居室がバルコニーに面する  
ワイドスパン
- キッチン:  
・IH  
・ビルトイン電気オープン食器棚  
・食洗器  
・ディスプレイ
- 浴室:  
・テレビ付  
・浴室換気乾燥機  
・サーモタイル採用
- リビング天井最高2.585m  
約2.1mのハイサッシを採用



●所在地/東京都港区虎ノ門3丁目●交通/東京メトロ日比谷線「神谷町」駅徒歩2分、都営三田線「御成門」駅徒歩7分、東京メトロ銀座線「虎ノ門」駅徒歩12分●専有面積/48.65㎡●バルコニー面積/18.55㎡●構造・階数/鉄筋コンクリート造地下1階付22階建の22階部分●築年月/2014年3月●管理形態/全部委託●管理員勤務形態/日勤●管理費/月額17,650円●修繕積立金/月額6,560円●TV共視聴設備利用料/月額440円●組合費/月額300円●現況/居住中●取引態様/媒介(仲介)



## グランスweet広尾



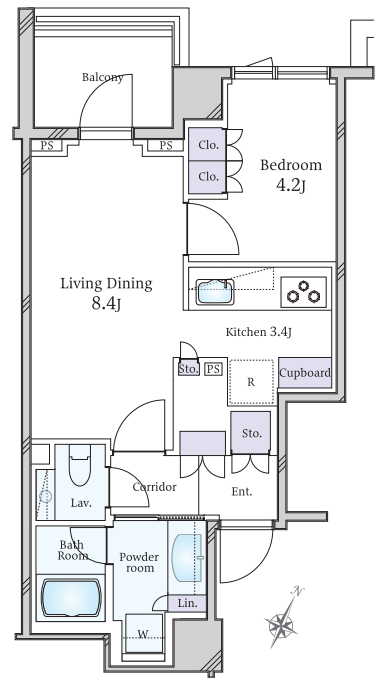
GRAN SWEET HIROO

販売価格 予定利回り 年間予定賃料収入  
**1億3,800万円** 約2.13% 約294万円

専有面積 **41.96㎡ 1LDK** 丸紅(株)旧分譲  
現在空室

東京メトロ日比谷線  
「広尾」駅徒歩6分  
都営三田線  
「白金高輪」駅徒歩16分

- 24時間有人管理による安心
- ホテルライクな内廊下設計
- ペット飼育可(規約による制限有)
- 2階部分・北西向き住戸
- 最大天井高2,400mm(LD部分)
- 約3.4畳の独立キッチン、  
ディスプレイ、  
グローエ社製水栓
- 浴室1216サイズ  
天然石貼り浴室壁



●所在地/東京都港区南麻布4丁目●交通/東京メトロ日比谷線「広尾」駅徒歩6分、都営三田線「白金高輪」駅徒歩16分●専有面積/41.96㎡●バルコニー面積/4.95㎡●構造・階数/鉄筋コンクリート造地下1階付8階建の2階部分●築年月/2014年3月●管理形態/全部委託●管理員勤務形態/日勤●管理費/月額16,800円●修繕積立金/月額5,380円●インターネット利用料/月額1,485円●ハウスクリーニング費/月額515円●オブティキャスト使用料/月額440円●現況/空室●取引態様/媒介(仲介)



# ワテラストワーレジデンス



WATERRAS TOWER RESIDENCE

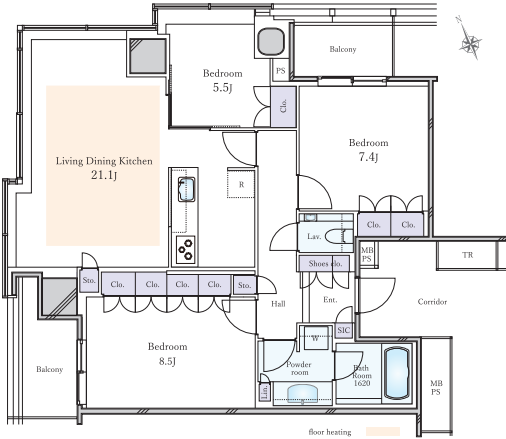
販売価格 4億5,800万円 予定利回り 約2.01% 年間予定賃料収入 約924万円

専有面積 94.94㎡ 3LDK

35階・北西角住戸

東京メトロ千代田線「新御茶ノ水」駅徒歩3分  
JR総武・中央緩行線「御茶ノ水」駅徒歩4分  
東京メトロ丸ノ内線「淡路町」駅徒歩4分

- 35階の北西角住戸
- 最大天井高2,550mmの開放的な室内空間
- 各居室の豊富な収納+トランクルーム完備
- 各階にゴミステーションあり
- ペット飼育可(管理規約等による制限あり)
- コンシェルジュサービス有り
- 隣接している【アネックス棟】に多数の商業施設あり



●所在地/東京都千代田区神田淡路町2丁目●交通/東京メトロ千代田線「新御茶ノ水」駅徒歩3分、総武・中央緩行線「御茶ノ水」駅徒歩4分、東京メトロ丸ノ内線「淡路町」駅徒歩4分●専有面積/94.94㎡●バルコニー面積/12.14㎡●構造・階数/鉄骨鉄筋コンクリート造地下3階付41階建の35階部分●築年月/2013年2月●管理形態/全部委託●管理員勤務形態/日勤●管理費/月額41,574円●修繕積立金/月額18,871円●テレビ視聴使用料/月額275円●専用トランクルーム使用料/月額120円●現況/居住中●取引態様/媒介(仲介)



外観



リビングダイニングからの眺望



20階クルージングロビー

# プラウドタワー千代田富士見



PROUD TOWER CHIYODAFUJIMI

販売価格 4億5,800万円 予定利回り 約1.88% 年間予定賃料収入 約864万円

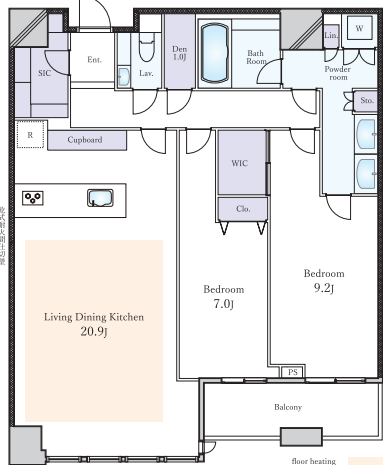
専有面積 93.55㎡ 2LDK

36階・南向住戸

JR総武・中央緩行線「飯田橋」駅徒歩1分  
東京メトロ東西線「飯田橋」駅徒歩2分

- 野村不動産(株)旧分譲制震構造タワーレジデンス
- 皇居や千鳥ヶ淵を一望するワイドビュー
- 各フロアダストステーション
- 24時間有人管理体制(夜間警備員)
- 充実の共用施設  
1F:スーパー Santoku 2F:コンビニファミリーマート  
3F:キッズルーム、ミーティングルーム、カルチャールーム  
4F:ピザラウンジ、ゲストルーム  
31F:ビューラウンジ、パーティールーム

- 内装リフォーム工事中(2024年11月末完了予定)  
<水回り設備新規交換>  
キッチン、ユニットバス、トイレ、洗面化粧台  
<リビングダイニング>  
フローリング貼替、天井カセットエアコン交換  
<洋室>  
フローリング貼替、壁面エコカラット設置、建具交換  
<キッチン>  
ディスプレイ、食洗機、レンジフード、ガスコンロ交換 等



●所在地/東京都千代田区富士見2丁目●交通/総武・中央緩行線「飯田橋」駅徒歩1分、東京メトロ東西線「飯田橋」駅徒歩2分、東京メトロ南北線「飯田橋」駅徒歩3分●専有面積/93.55㎡●バルコニー面積/6.63㎡●構造・階数/鉄筋コンクリート造地下2階付38階建の36階部分●築年月/2009年2月●管理形態/全部委託●管理員勤務形態/日勤●管理費/月額36,400円●修繕積立金/月額20,350円●現況/空室●取引態様/媒介(仲介)



外観



眺望



ビューラウンジ



エントランス



コンシェルジュカウンター





外観

リビングダイニング

浴室

眺望

ラウンジ

## BRANZ 渋谷桜丘

BRANZ SHIBUYA SAKURAGAOKA



販売価格

予定利回り

年間予定賃料収入

4億9,800万円 約1.68% 約840万円

専有面積

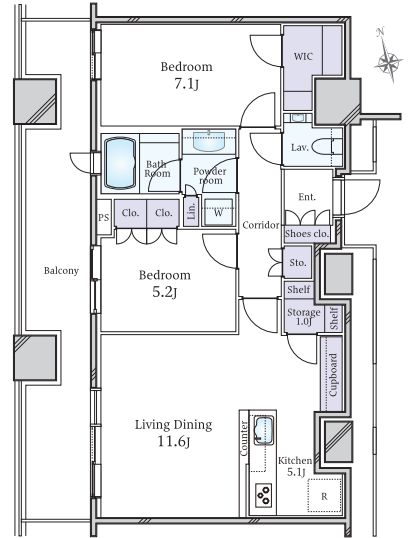
70.46㎡ 2LDK

21階・西向き住戸

床暖房(LD部分)

JR山手線「渋谷」駅徒歩5分  
東京メトロ半蔵門線・東急東横線  
「渋谷」駅徒歩6分

- 2023年10月築・新築未入居
- 鹿島・戸田建設共同企業体施工
- 16階をエントランスに  
17階から30階のレジデンシャルフロアには、ゆとりある空間を用意
- 2階はサクラステージを抜けて渋谷駅まで雨に濡れず向かう事が可能
- 16階エントランスでは、コンシェルジュサービス、コミュニティルーム、ゲストルーム利用可能
- 5階から16階まではハイアットハウス東京渋谷が開業
- 16階にあるホテルのプールを利用可能(利用料あり)



●所在地/東京都渋谷区桜丘町●交通/JR山手線「渋谷」駅徒歩4分、東京メトロ半蔵門線・東急東横線「渋谷」駅徒歩6分●専有面積/70.46㎡●バルコニー面積/21.69㎡●構造・階数/鉄筋コンクリート造30階建地下1階付の21階部分●築年月/2023年11月●管理形態/全部委託●管理員勤務形態/日勤●管理費/月額42,100円●修繕積立金/月額31,800円●現況/空室●取引態様/媒介(仲介)



外観

エレベーターホール

浴室

眺望

エントランスラウンジ

## パークホームズ渋谷松濤

PARK HOMES SHIBUYA SHOTO



販売価格

予定利回り

年間予定賃料収入

2億9,800万円 約2.33% 約695万円

専有面積(プライベートデリバリーボックス1.12㎡含む)

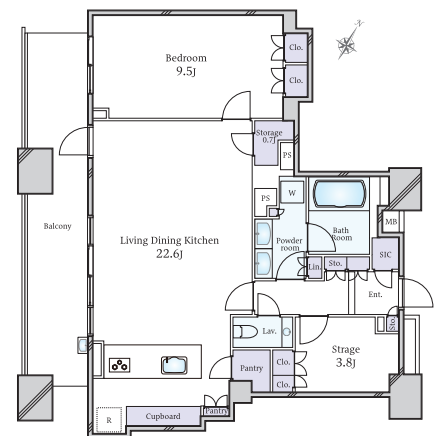
82.69㎡ 1LDK+納戸×1

最上階南西向き住戸

築後未入居

京王井の頭線「神泉」駅徒歩9分  
東急東横線「渋谷」駅徒歩14分  
小田急線「代々木八幡」駅徒歩15分

- 三井不動産レジデンシャル(株)旧分譲
- 2023年7月築
- 築後未入居
- 最上階13階部分南西向きにつき、陽当たり、眺望良好
- リビングダイニングキッチン約22.6帖
- 浄水器機能付シャワー水栓・食器洗浄乾燥機・ディスプレイを備えるシステムキッチン
- シューズインクローゼットあり
- ペット飼育可能(管理規約等による制限あり)
- ホテルライクな内廊下設計
- 宅配ボックスあり



●所在地/東京都渋谷区松濤2丁目●交通/京王井の頭線「神泉」駅徒歩9分、東急東横線「渋谷」駅徒歩14分、小田急線「代々木八幡」駅徒歩15分●専有面積(プライベートデリバリーボックス1.12㎡含む)/82.69㎡●バルコニー面積/17.56㎡●構造・階数/鉄筋コンクリート造13階建13階部分●築年月/2023年7月●管理形態/全部委託●管理員勤務形態/日勤●管理費/月額32,910円●修繕積立金/月額19,180円●インターネット等使用料/月額715円●現況/空室●取引態様/媒介(仲介)