



建物外観



リビングダイニング



キッチン



洗面室

※家具・調度品等は販売対象外です

# OPEN ROOM開催 開催日時 2/10(土)・11(日) 13:00~17:00

下記案内図に記載の物件現地にお越しいただき当日は 605号室 をお呼び出してください

住所：千代田区一番町 2-1

## 一番町パーク・マンション

ICHIBANCHO PARK MANSION



販売価格

# 2億3,800万円

想定利回り

## 約2.44%

年間想定賃料収入

## 約582万円

リフォーム済

空室物件

専有面積

# 101.82㎡ 2LDK

### ■東京メトロ半蔵門線

「半蔵門」駅徒歩5分

東京メトロ有楽町線「麹町」駅徒歩10分

### ■英国大使館(現地より約220m)、

千鳥ヶ淵公園(現地より約50m)があり、

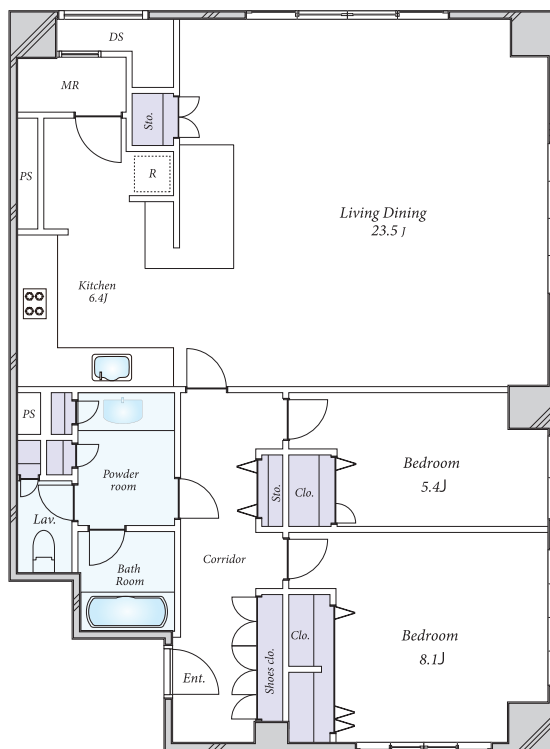
自然を感じる立地

### ■6階北東角部屋住戸

### ■ベッドルームは皇居・千鳥ヶ淵を望む眺望

### ■新規リフォーム(2024年2月上旬完了予定)

- ・フローリング、玄関タイル張替
- ・洗面、トイレ、キッチン、廊下タイル張替
- ・全室クロス張替、全室建具交換
- ・システムキッチン、ユニットバス、洗面化粧台、浴室乾燥機、トイレ、給湯機交換
- ・天井カセット式エアコン4基交換
- ・海外製シーリングファン、ブラケット造作
- ・給排水管、給湯管更新、ガス管更新 等



住所：千代田区一番町 2-1

【物件概要】●所在/千代田区一番町●交通/東京メトロ半蔵門線「半蔵門」駅徒歩5分、東京メトロ有楽町線「麹町」駅徒歩10分●専有面積/101.82㎡●バルコニー面積/1.41㎡●構造・階数/鉄骨鉄筋コンクリート造14階建の6階部分●建築年月/1973年4月●管理形態/全部委託●管理員勤務形態/日勤管理●管理費/月額36,400円●修繕積立金/月額23,750円●現況/空室●取引態様/媒介(仲介)

●仲介物件につき成約の際に、当社規定の仲介手数料を別途申し受けます。●物件情報は2024年2月5日現在です。●広告有効期限:2024年2月29日。

●Entrance:玄関●Shoes Closet:下駄箱・下足入●Hall:ホール●Living Dining:リビングダイニング●Storage:sto:収納・物入●Bed Room:洋室●Kitchen:キッチン●Lavatory:洗面所●Toilet:トイレ●Corridor:廊下●Clo:収納●Balcony:バルコニー●Bath Room:浴室

①年間想定賃料収入は、満室時における1年間の想定賃料収入です(共益費などを含む)。②想定利回りは、年間想定賃料収入の当該不動産取得対価に対する割合です。③当社は、想定賃料収入が確実に得られることを保証するものではありません。④想定利回りは、表面利回り(公租公課・共益費その他当該物件を維持するために必要な費用の控除前)のものです。⑤利回りとは、当該不動産の一年間の想定賃料収入、その不動産の価格(取得対価)に対する割合です。



GRANTACT  
ホームページ

Toll-Free

## CONTACT US

東急リバブル株式会社

# GRANTACT市ヶ谷

売買:0120-991-852

賃貸:0800-100-3109

E-mail

売買:grantact-ichigaya@ma.livable.jp

賃貸:c-grantact-ichigaya@ma.livable.jp

〒102-0074 千代田区九段南4-7-15 JPR市ヶ谷ビル 1F

営業時間/10:00~18:00 定休日/毎週火曜日・水曜日

国土交通大臣(12)第2611号 (一社)不動産流通経管協会会員 (一社)不動産協会会員 (公社)首都圏不動産公正取引協議会加盟

東場子約・お問合せ



無料査定(売買・賃貸)



都営新宿線・東京メトロ有楽町線「市ヶ谷」駅徒歩1分

