

OPEN ROOM 開催

【開催日】 2/18(土)・19(日) 【開催時間】 14:00~17:00

当日はスタッフが107号室に常駐しております。下記現地案内図をもとにお越しいただき、インターホンで「107」号室をお呼びください。

※お客様の観覧が重なった場合は、1組ずつご案内させて頂くためエントランスの外でお待ち頂く場合がございます。
※ご来場の際はマスク着用、手の消毒の上お越しください。
※混雑を回避するため、上記開催日時以外の事前予約も承っております。

パークハウス麻布霞町

折込広告初掲載

販売価格 **2億3,500万円** | 専有面積 **90.67㎡** [27.42坪] | 間取り **2LDKtype**

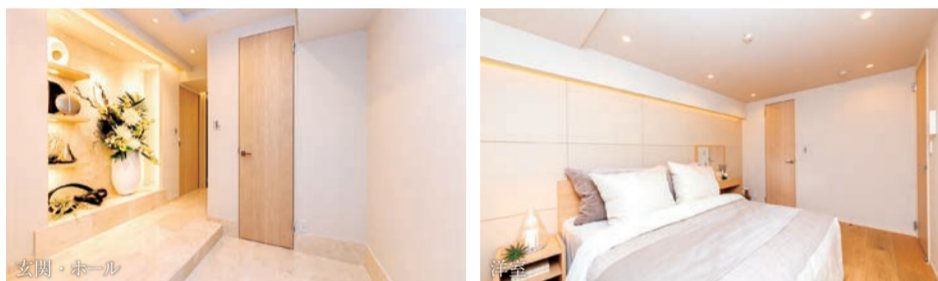
3路線3駅利用可能

東京メトロ日比谷線「広尾」駅徒歩9分
東京メトロ日比谷線・都営大江戸線「六本木」駅徒歩11分
東京メトロ千代田線「乃木坂」駅徒歩13分



当社売主につき
仲介手数料不要

住居表示：東京都港区西麻布4丁目11-7



■ 1階はロビー部分のため

実質2階部分

■ 24.65㎡のゆとりある

バルコニースペース

■ 敷地内の緑を望むお部屋位置

■ 2023年1月リフォーム完了

- ・全室床・天井・クロス張替え
- ・フローリングに張替え
- ・床暖房張替え
- ・リビングダイニングに飾り棚造作
- ・キッチン・バス・洗面・トイレ新設
- ・バルコニータイル新設
- ・各天井カセット新設
- ・ウォークインクローゼット、ストレージスペースの増設 等



- 所在地/港区西麻布4丁目
- 構造/鉄骨鉄筋コンクリート造地下1階付6階建
- 築年月/2000年11月
- 管理形態/全部委託
- 管理員勤務形態/日勤
- 駐車場/空き有(2023年2月13日現在)
- 取引態様/売主

想定利回り
約2.65%

年間想定賃料収入
約624.0万円



OPEN ROOM 開催

【開催日】 2/18(土)・19(日) 【開催時間】 14:00~17:00

当日はスタッフが602号室に常駐しております。下記現地案内図をもとにお越しいただき、インターホンで「602」号室をお呼びください。

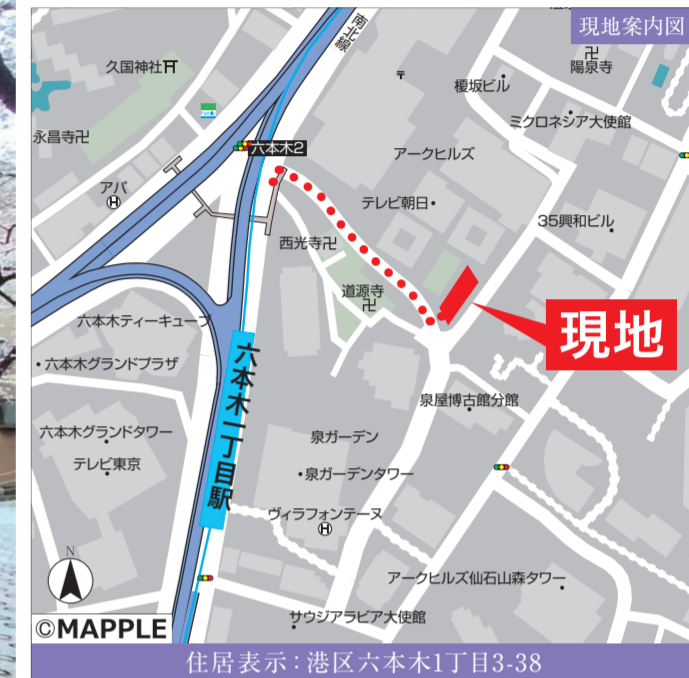
※お客様の観覧が重なった場合は、1組ずつご案内させて頂くためエントランスの外でお待ち頂く場合がございます。
※ご来場の際はマスク着用、手の消毒の上お越しください。
※混雑を回避するため、上記開催日時以外の事前予約も承っております。

アークタワーズサウス

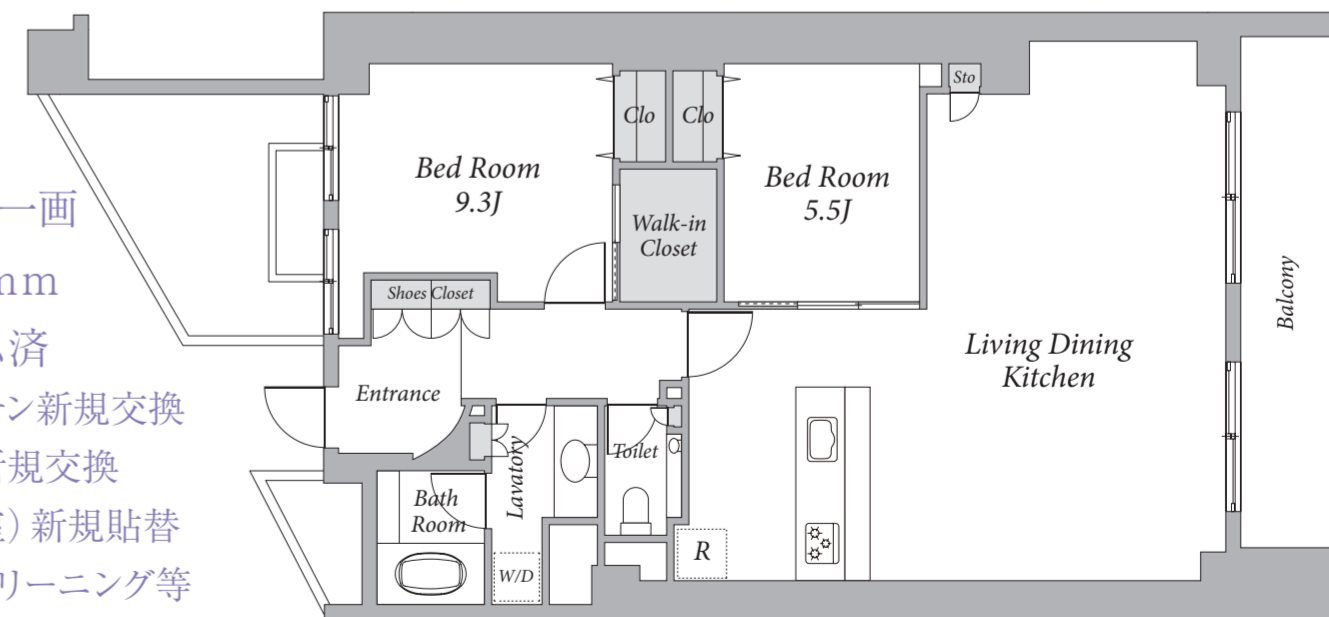
折込広告初掲載

販売価格 **2億3,980万円** | 専有面積 **84.48㎡** [25.55坪] | 間取り **2LDKtype**

東京メトロ南北線「六本木一丁目」駅徒歩2分
東京メトロ日比谷線「神谷町」駅徒歩7分
東京メトロ銀座線「溜池山王」駅徒歩8分



- 6階建ての最上階
- 森ビルによる
再開発PJアークヒルズの一角
- リビング最高天高3,985mm
- 2023年2月フルリフォーム済
 - ・洗面台新規交換
 - ・キッチン新規交換
 - ・浴室新規交換
 - ・トイレ新規交換
 - ・フローリング(LDK 各洋室)新規貼替
 - ・クロス全面張替
 - ・室内クリーニング等



- 所在地/港区六本木1丁目
- バルコニー面積/約8㎡(約2.42坪)
- 構造/階数/鉄筋コンクリート造6階建の6階部分
- 築年月/1986年3月
- 管理形態/全部委託
- 管理員勤務形態/日勤管理
- 管理費/月額45,554円
- 修繕積立金/月額23,995円
- 現況/空室
- 取引態様/媒介(仲介)

想定利回り
約2.80%

年間想定賃料収入
約672.0万円



担当/星野 080-1368-9907

【想定利回り】1.現在賃貸中物件については「予定利回り」として表示しています。2.現在空室・居住中物件については、個別に想定される賃料ベースを算出し、予想される利回りを「想定利回り」として表示しています。3.年間予定賃料収入は、満室時における一年間の予定賃料収入です。(共益費など含む)4.予定(想定)利回り表示は、年間予定賃料収入の当該不動産取得対価に対する割合です。5.当社は、予定(想定)賃料収入が確実に得られることを保証するものではありません。6.予定(想定)利回り表示は、表面利回り(公租公課・管理費・修繕積立金等その他当該物件を維持するために必要な費用の控除前)のものです。※英字凡例/Entrance:玄関、Hall:ホール、Porch:ポーチ、BedRoom:洋室、Living/DiningRoom:リビングダイニング、Kitchen:キッチン、Cupboard:食器棚、Shoes-in Closet(SIC):シューズインクローゼット、ShoesCloset:下駄箱・下足入、Walk-inCloset:ウォークインクローゼット、BathRoom:浴室、Lavatory:洗面室、Toilet:トイレ、Corridor:廊下、Balcony:バルコニー、ServiceBalcony:サービスバルコニー、Void:吹き抜け、Counter:カウンター、MB:メーカーボックス、PS:パイプスペース、Lin:リネン庫、Sto:Shelf収納棚、Clo:押し入れ・クローゼット、J:置、R:冷蔵庫置き場、W/D:洗濯機置き場、StorageRoom:貯蔵庫、Service space:サービススペース、ACspace:室外機置き場●取引態様/媒介(仲介)と表示の物件は仲介物件につきご成約の際は、当社規定の仲介手数料を別途申し受けます。●物件情報は2023年2月13日●広告有効期限2023年3月12日※掲載内容と現況が異なる場合は現況を優先いたします。●掲載写真内の家具・調度品は販売対象外です。

ザ・パークハウス高輪タワー

販売価格 **1億1,980万円**
専有面積 **56.62㎡**[17.12坪] | 間取り **2LDK**type
※トランクルーム面積1.13㎡含む

■南東向きのため陽当り良好
■2021年11月築
■三菱地所レジデンス田分譲・熊谷組施工

東京メトロ南北線・都営三田線
「白金高輪」駅 徒歩2分

■制震構造
■タワーレジデンス
■コンシェルジュサービス
■Cassina IXCの家具に彩られた共用空間

想定利回り **約3.40%** | 年間想定賃料収入 **約408.0万円** | 詳細はこちら

■所在地/港区高輪1丁目 ■バルコニー面積/6.97㎡ ■構造・階数/鉄筋コンクリート造地下1階付26階建5階部分
■築年月/2021年11月 ■管理方式/全部委託 ■管理員勤務形態/日勤管理 ■管理費/月額23,730円
■修繕積立金/月額7,360円 ■インターネット使用料/月額1,516円 ■共視聴設備利用料/月額275円 ■現況/居住中
■引渡時期/相談 ■取引態様/媒介(仲介)
※家具・調度品は販売対象外です。 | 担当/藤巻 080-1366-9640

ブルース麻布十番

販売価格 **1億4,880万円**
専有面積 **63.83㎡**[19.30坪] | 間取り **2LDK**type

東京メトロ南北線・都営大江戸線「麻布十番」駅徒歩6分

■12階建ての12階・最上階住戸
■2LDKタイプ・南西向きのお部屋
■最高天井高約2.7m

想定利回り **約2.82%** | 年間想定賃料収入 **約420.0万円** | 詳細はこちら

■所在地/港区南麻布1丁目 ■バルコニー面積/7.11㎡ ■構造・階数/鉄筋コンクリート造12階建ての12階部分
■築年月/2011年12月 ■管理形態/全部委託 ■管理員勤務形態/日勤管理 ■管理費/月額23,500円
■修繕積立金/月額27,770円 ■インターネットサービス費/月額1,320円 ■TV保守費/月額110円 ■現況/空室
■取引態様/媒介(仲介) ※家具・調度品は販売対象外です。 | 担当/佐々木 080-4297-6925

ファミリーグラン西麻布パークアヴェニュー

販売価格 **1億4,800万円**
専有面積 **71.76㎡**[21.70坪] | 間取り **2LDK**type

■天然大理石、御影石を配したホテルライクな共用部ロビー
■有栖川宮記念公園まで徒歩約3分(約180m)

東京メトロ日比谷線「広尾」駅徒歩8分
東京メトロ日比谷線「六本木」駅徒歩12分
東京メトロ南北線・都営大江戸線「麻布十番」駅徒歩12分

■東京タワーを望む眺望
※天候による
■14階建10階部分
■地下1階にトランクルーム専用使用権付き

想定利回り **約2.67%** | 年間想定賃料収入 **約396.0万円** | 詳細はこちら

■所在地/港区西麻布3丁目 ■バルコニー面積/6.67㎡ ■構造・階数/鉄筋コンクリート造地下1階付14階建ての10階
■築年月/2000年1月 ■管理形態/全部委託 ■管理員勤務形態/日勤管理 ■管理費/月額12,700円
■修繕積立金/月額22,100円 ■取引態様/媒介(仲介)
| 担当/佐々木 080-4297-6925

高輪ザ・レジデンス

販売価格 **1億7,500万円**
専有面積 **87.59㎡**[26.49坪] | 間取り **2LDK**type

都営浅草線「高輪台」駅 徒歩6分
都営三田線「白金台」駅 徒歩8分
「白金高輪」駅 徒歩9分

■タワー棟4階部分
■北・東角住戸
■全室から東京タワーを望むリビングダイニング・7.4畳洋室は最大天井高2,550mm

想定利回り **約3.08%** | 年間想定賃料収入 **約540.0万円** | 詳細はこちら

■所在地/港区高輪1丁目 ■バルコニー面積/6.24㎡ ■構造・階数/鉄筋コンクリート造地下1階付47階建ての4階部分
■築年月/2005年10月 ■管理形態/全部委託 ■管理員勤務形態/常勤管理 ■管理費/月額29,100円
■修繕積立金/月額9,760円 ■ゴミ収集サービス負担金/月額1,800円 ■インターネット使用料/月額800円
■CATV利用料/月額315円 ■現況/居住中 ■取引態様/媒介(仲介) | 担当/五十嵐 090-9000-7016

グランドヒルズ元麻布

販売価格 **2億4,300万円**
専有面積 **78.05㎡**[23.61坪] | 間取り **1LDK**type

東京メトロ南北線・都営大江戸線「麻布十番」駅 徒歩4分
東京メトロ日比谷線「六本木」駅 徒歩13分

■住友不動産分譲の「グランドヒルズ」シリーズ
■専用サイクルーム付き

想定利回り **約2.96%** | 年間想定賃料収入 **約720.0万円** | 詳細はこちら

■所在地/港区元麻布3丁目 ■テラス面積/12.42㎡ ■構造・階数/鉄筋コンクリート造地下1階付5階建ての1階部分
■築年月/2018年2月 ■管理形態/全部委託 ■管理員勤務形態/日勤管理 ■管理費/月額55,567円
■修繕積立金/月額4,550円 ■専用サイクルーム利用料/月額2,500円 ■現況/居住中 ■取引態様/媒介(仲介)
※家具・調度品は販売対象外です。 | 担当/佐々木 080-4297-6925

ブリリア高輪レフィール

販売価格 **2億8,000万円**
専有面積 **110.59㎡**[33.45坪] | 間取り **3LDK**type

JR京急本線・山手線「品川」駅 徒歩9分
都営浅草線「高輪台」駅 徒歩10分

■東京建物(株)旧分譲による低層レジデンス
■南東角住戸につき陽当り・眺望良好

■アーキサイトメビウスによる空間設計
■各フロアに24時間ゴミ置き場有り

予定利回り **約3.21%** | 年間予定賃料収入 **約900.0万円** | 詳細はこちら

■所在地/港区高輪4丁目 ■バルコニー面積/15.30㎡ ■構造・階数/鉄筋コンクリート造地下1階付5階建ての4階部分
■築年月/2020年2月 ■管理形態/全部委託 ■管理員勤務形態/日勤管理 ■管理費/月額62,400円
■修繕積立金/月額15,050円 ■インターネット利用料/月額1,650円 ■現況/賃貸中(2023年1月6日時点)
■取引態様/媒介(仲介)
※オーナーチェンジにつき賃貸借契約引継ぎが条件です。 | 担当/坂口 080-7176-8844



GRANTACT



都心ハイグレードマンションの取引に、
オーダーメイドのご提案を。

お問い合わせは
東急リパブル株式会社 GRANTACT六本木

0800-170-8009 [定休日]
毎週火曜日・水曜日
※日曜・祝祭日も営業

〒106-0032 東京都港区六本木1丁目4番5号 アークヒルズ サウスタワー3F
東京メトロ南北線「六本木一丁目」駅 3番出口直結 E-Mail: grantact-roppongi@ma.livable.jp
土日祝日については建物セキュリティが設定されているためご来店の際はご予約ください。