

OPEN ROOM

開催日時 2/25(土)・26(日) 13:00~16:00

当日はオープンルームにつき部屋番号「502号室」をお呼び出してください。



ザ・パークハウスグラン三番町

THE PARKHOUSE GRAN SANBANCHO

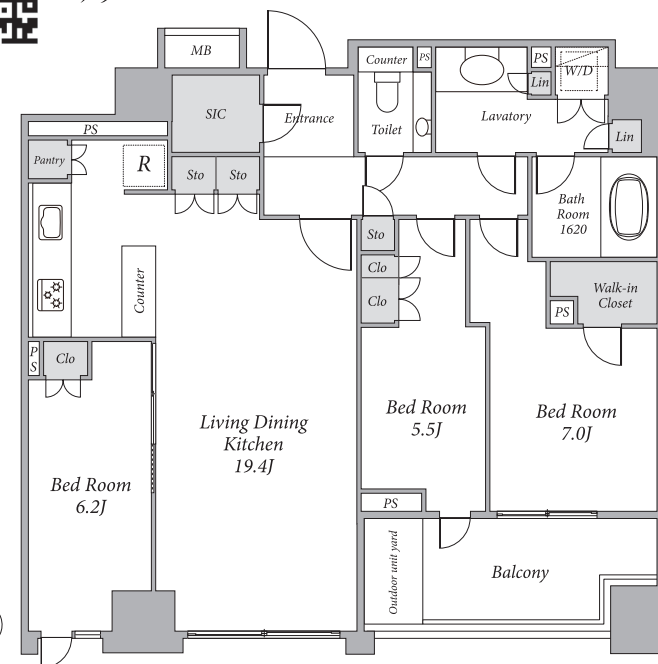
販売価格 3億円

専有面積 89.82㎡ 間取り 3LDK



詳しくは
コチラ

- 東京メトロ半蔵門線「半蔵門」駅徒歩5分
・都営地下鉄新宿線「市ヶ谷」駅徒歩10分
・東京メトロ有楽町線「麹町」駅徒歩10分
- 5階部分、南向き住戸のため陽当たり良好
- 洋室7.0畳にウォークインクローゼット(1.0畳相当)設置
- コンシェルジュサービス有(一部有償)
- 5次セキュリティシステム
- 24時間有人管理(夜間警備員)
- 免震構造
- 防災備蓄倉庫・非常用発電機設置・非常用エレベーター
- ミレー社製食洗機
- 床暖房(LD・Bedroom7J)
- 天井カセット式エアコン



住所：千代田区三番町 5-19

年間想定賃料収入/約708.0万円 想定利回り/約2.36%

【物件概要】●所在/千代田区三番町●交通/東京メトロ半蔵門線「半蔵門」駅徒歩5分、都営地下鉄新宿線「市ヶ谷」駅徒歩10分、東京メトロ有楽町線「麹町」駅徒歩10分●専有面積/89.82㎡●バルコニー面積/8.18㎡●構造・階数/鉄筋コンクリート造地下1階付15階建の5階部分●築年月/2014年7月●管理形態/全部委託●管理員勤務形態/日勤管理●管理費/月額33,060円●修繕積立金/月額10,780円●インターネット利用料/月額1,485円●共済聴認備利用料/月額275円●地震防災システム利用料/月額220円●取引態様/媒介(仲介)

【想定利回り】1.現在賃貸中物件については「予定利回り」として表示しています。2.現在空室・居住中物件については、個別に想定される賃料ベースを算出し、予想される利回りを「想定利回り」として表示しています。3.年間予定賃料収入は、満室時における一年間の予定賃料収入です。(共益費など含む)4.予定(想定)利回り表示は、年間予定賃料収入の当該不動産取得対面に対する割合です。5.当社は、予定(想定)賃料収入が確実に得られることを保証するものではありません。6.予定(想定)利回り表示は、表面利回り(公租公課・管理費・修繕積立金等その他当該物件を維持するために必要な費用の控除前)のものです。

- 仲介物件につき成約の際に、当社規定の仲介手数料を別途申し受けます。●物件情報は2023年2月20日現在です。●広告有効期限:2023年3月20日。
- Entrance:玄関●Shoes Closet:下駄箱・下足入れ●Hall:ホール●Living Dining:リビングダイニング●Storage:stg:収納・物入れ●Bed Room:洋室●Kitchen:キッチン●Lavatory:洗面所●Toilet:トイレ●Corridor:廊下●Clo:収納●Balcony:バルコニー
- Bath Room:浴室●Walk-in Closet:ウォークインクローゼット●Lin:リネン庫●W/D:洗濯乾燥機●MB:メーターボックス●Floor Heating:床暖房●F:畳

東急リパブル株式会社 GRANTACT 市ヶ谷 0120-991-852

GRANTACT

東急リパブル

都心ハイグレードマンションの売買仲介に特化した専門サロン

