



建物外観



LDK



玄関



浴室

プラウド神楽坂ヒルトップ

PROUD KAGURAZAKA HILLTOP



販売価格

2億2,000万円

別途敷金 259,440 円

予定利回り

約2.94%

年間予定賃料収入

約648万円

専有面積

103.83㎡ 3LDK WIC SIC

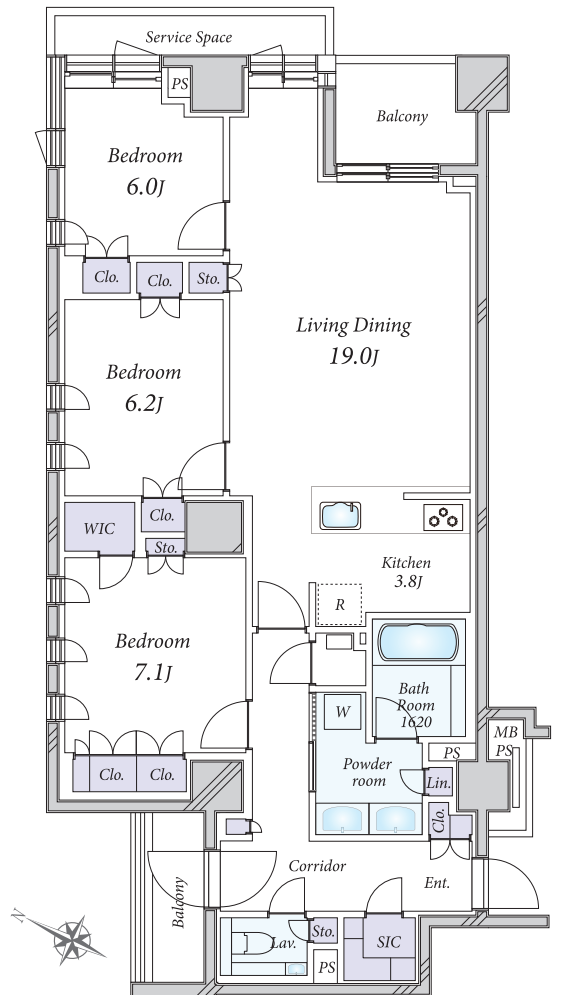
※トランクルーム面積 1.21 ㎡含む

角部屋

最寄駅徒歩3分

- 都営大江戸線「牛込神楽坂」駅 徒歩3分 ■2023年5月築・野村不動産旧分譲「プラウド」シリーズ
- 「床快 full」システム「24時間きれいな空気が循環する全館空調
- 食洗機・ディスポージャー ■ミストサウナ付き浴室換気乾燥機付・浴室サイズ 1620
- ハンズフリーキー採用 ■宅配 BOX ■トランクルーム(所在階 1F)
- 2面バルコニー ■二重床二重天井 ■LOW-E 複層ガラス・各居室 2重サッシを採用
- 24時間セキュリティシステム・トリプルセキュリティシステム・窓枠に防犯センサー(FIX窓除く)
- 洗面化粧台(ダブルボウル) ■天高最高 2.42m
- 内廊下仕様 ■各階ゴミステーション ■耐震構造

●所在/新宿区袋町●交通/都営大江戸線「牛込神楽坂」駅徒歩3分、東京メトロ有楽町線「飯田橋」駅徒歩6分●専有面積/103.83㎡●バルコニー面積/8.46㎡●構造・階数/鉄筋コンクリート造地下1階付5階建の地下1階部分●築年月/2023年5月●管理形態/全部委託●管理員の勤務形態/日勤管理●管理費/月額 49,630 円●修繕積立金/月額 13,190 円●enecoQ システム利用料/月額 2,277 円●現況/居住中●取引態様/媒介(仲介)
●一般定期借地権(賃借権)●満了年月/2084年12月(借地期間満了時に更地返還/契約の更新なし/建物の買取請求不可/建物の築造・改築等による期間延長なし)●借地料/月額 29,170 円(1年毎に改定)●解体積立金/月額 13,500 円●敷金/259,440 円※敷金は借地期間満了時に全額返還(無利息)●借地権の譲渡/可(通知要)●専有部分の賃貸/可(通知要)●借地権の登記/登記不可



●仲介物件につき成約の際に、当社規定の仲介手数料を別途申し受けます。●物件情報は2024年3月18日現在です。●広告有効期限:2024年4月15日。

●Entrance:玄関●Shoes Closet:下駄箱・下足入●Hall:ホール●Living Dining :リビングダイニング●Storage・sto:収納・物入●Bed Room:洋室●Kitchen:キッチン●Lavatory:洗面所●Toilet:トイレ●Corridor:廊下●Clo:収納●Balcony:バルコニー●Bath Room:浴室●DEN:書斎(納戸)

①年間予定賃料収入は、満室時における1年間の予定賃料収入です(共益費などを含む)。②予定利回りは、年間予定賃料収入の当該不動産取得対価に対する割合です。③当社は、予定賃料収入が確実に得られることを保証するものではありません。

④予定利回りは、表面利回り(公租公課・共益費その他当該物件を維持するために必要な費用の控除前)のものです。⑤利回りとは、当該不動産の一年間の予定賃料収入の、その不動産の価格(取得対価)に対する割合です。



建物外観



バルコニーからの眺望



LDK



キッチン



洗面化粧台



浴室

※家具・調度品等は販売対象外です

コートレジデントタワー

COURT RESIDENT TOWER

販売価格

1億9,800万円

予定利回り

約2.84%

年間予定賃料収入

約564万円

専有面積

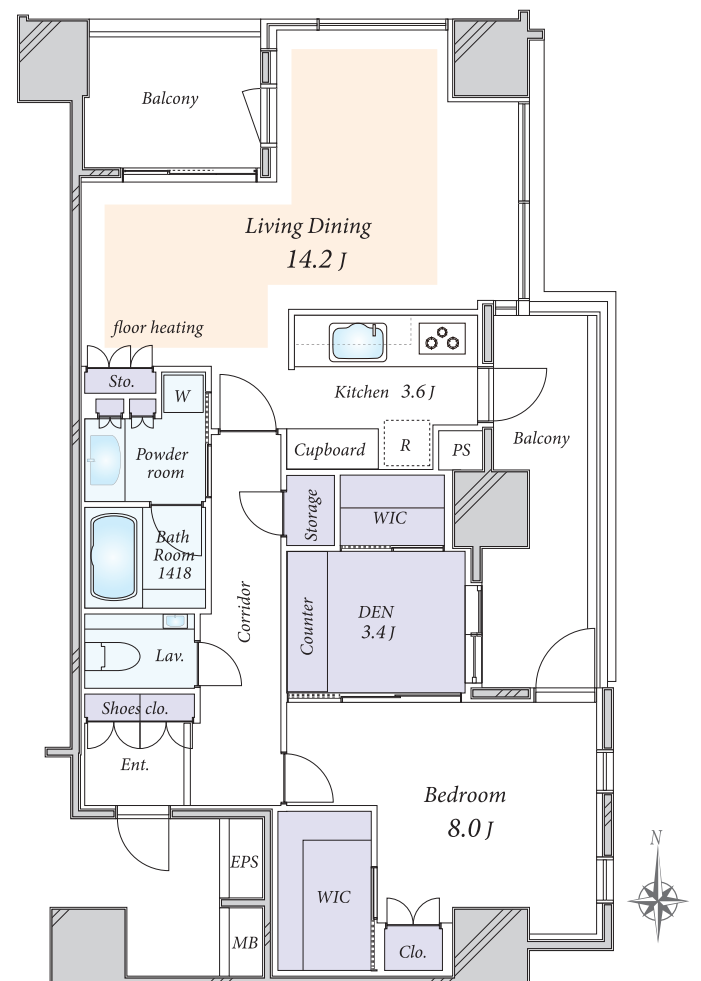
75.39㎡ 1LDK DEN+2WIC

角部屋

8階部分・眺望良好

- パノラマピクチャーウィンドウ・展望台のような眺望、小石川後樂園を望む開放的なビュー
- 2面バルコニー、2面採光の角住戸
- JR中央・総武線「水道橋」駅徒歩4分、都営大江戸線「飯田橋」駅徒歩4分
- 2007年1月築・旧分譲×施工：鹿島建設株式会社
- コンシェルジュサービス ■24時間有人管理体制・セコム連携：多重セキュリティ
- 各階ゴミステーション ■ペット飼育可(規約による制限有)
- カウンターキッチン・ディスプレイ・食器洗浄乾燥機 ■浴室1418フルオートバス・浴室換気乾燥機
- リビングダイニング床暖房設置 ■天井カセット式エアコン採用(LD部分)

●所在/文京区後楽1丁目●交通/都営大江戸線「飯田橋」駅徒歩4分、JR総武・中央緩行線「水道橋」駅徒歩4分、都営三田線「水道橋」駅徒歩6分●専有面積/75.39㎡●バルコニー面積/14.44㎡●構造・階数/鉄筋コンクリート造地下1階付21階建の8階部分●築年月/2007年1月●管理形態/全部委託●管理員の勤務形態/日勤管理●管理費/月額32,410円●修繕積立金/月額12,100円●光ファイバーテレビ基本料/月額572円●町会費/月額300円●インターネット基本料/月額990円●現況/居住中●取引態様/媒介(仲介)



●仲介物件につき成約の際に、当社規定の仲介手数料を別途申し受けます。●物件情報は2024年3月18日現在です。●広告有効期限:2024年4月15日。

●Entrance:玄関●Shoes Closet:下駄箱・下足入●Hall:ホール●Living Dining:リビングダイニング●Storage・sto:収納・物入●Bed Room:洋室●Kitchen:キッチン●Lavatory:洗面所●Toilet:トイレ●Corridor:廊下●Clo:収納●Balcony:バルコニー●Bath Room:浴室●DEN:書斎(納戸)

①年間予定賃料収入は、満室時における1年間の予定賃料収入です(共益費などを含む)。②予定利回りは、年間予定賃料収入の当該不動産取得対価に対する割合です。③当社は、予定賃料収入が確実に得られることを保証するものではありません。④予定利回りは、表面利回り(公租公課・共益費その他当該物件を維持するために必要な費用の控除前のもの)です。⑤利回りとは、当該不動産の一年間の予定賃料収入の、その不動産の価格(取得対価)に対する割合です。