

■ 選び抜かれた物件情報ラインナップ ■

白金ザ・スカイ **価格変更** 価格変更日/令和5年5月26日付

詳しくは
コチラ



Property

1

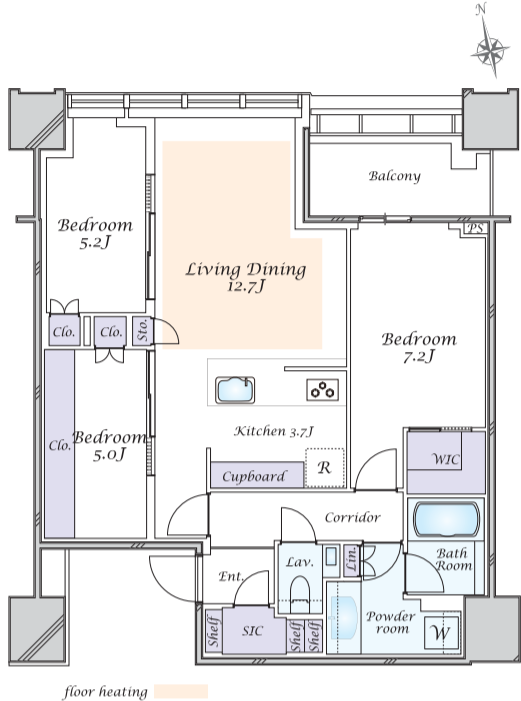
販売価格 **2億1,000万円** 専有面積 **76.00 m²** 間取り **3LDK**

OPEN ROOM 開催日時 **5/27(土)・28(日) 13:00~16:00**

当日はオープンルームにつき、「1と*」の後に「2015号室」をお呼び出しください。



- 北向き20階につき、東京タワーや東京スカイツリーを望む景観
- エコカラット新設・洋室5畳にクローゼット新設
- 地震発生時に建物へのダメージを軽減する制振構造



東京メトロ南北線・都営三田線
「白金高輪」駅徒歩3分



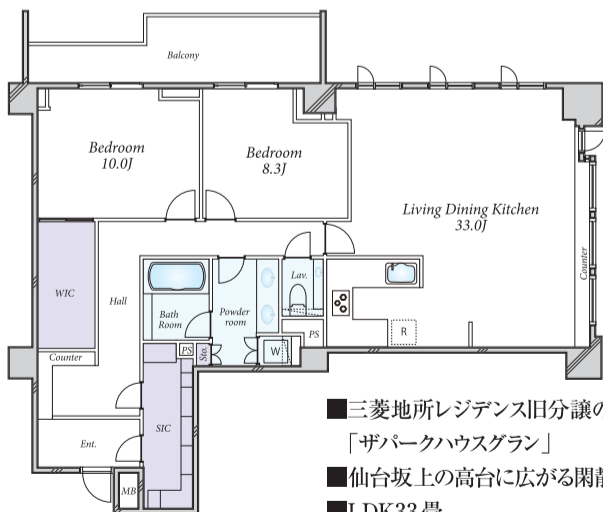
【物件概要】●所在/港区白金1丁目●交通/東京メトロ南北線・都営三田線「白金高輪」駅徒歩3分●専有面積/76.00 m²●バルコニー面積/7.00 m²●構造・階数/鉄筋コンクリート造地下1階付45階建の20階部分●築年月/2022年12月●管理形態/全部委託●管理員の勤務形態/日勤管理●管理費/月額29,365円●修繕積立金/月額9,804円●取引態様/媒介(仲介)

ザ・パークハウスグラン麻布仙台坂 担当: 佐々木 080-4297-6925

Property

2

販売価格 **4億5,000万円**
専有面積 **133.99 m²** 間取り **2LDK+納戸**



- 三菱地所レジデンス旧分譲の最高水準グレード「ザパークハウスグラン」
- 仙台坂上の高台に広がる閑静な住宅地に立地
- LDK33畳
- 2LDK→3LDKに変更可能(※別途費用がかかります。)

【物件概要】●所在/港区南麻布1丁目●交通/東京メトロ南北線「麻布十番」駅徒歩9分●専有面積/133.99 m²●バルコニー面積/11.82 m²●構造・階数/鉄筋コンクリート造地下2階付5階建の3階部分●築年月/2017年12月●管理形態/全部委託●管理員の勤務形態/日勤管理●管理費/月額94,870円●修繕積立金/月額35,510円●インターネット定額料金/月額2,670円●有線放送定額料金/月額1,045円●地下トランクルーム※利用時/月額5,520円●取引態様/媒介(仲介)

●Entrance: 玄関 ●Shoes Closet: 下駄箱・下足入 ●Hall: ホール ●Living Dining: リビングダイニング ●Storage: sto: 収納・物入 ●Bed Room: 洋室 ●Kitchen: キッチン ●Powder room: 洗面所 ●Lavatory: トイレ ●Corridor: 廊下 ●Clo: 収納 ●Balcony: バルコニー ●Bath Room: 浴室 ●Walk-in Closet: ウォークインクローゼット ●Lin: リネン庫 ●W/D: 洗濯乾燥機 ●MB: メーターボックス ●J: 畳 ●仲介物件につき成約の際に、当社規定の仲介手数料を別途申し受けます。●物件情報は2023年5月22日現在です。●広告有効期限: 2023年6月30日。

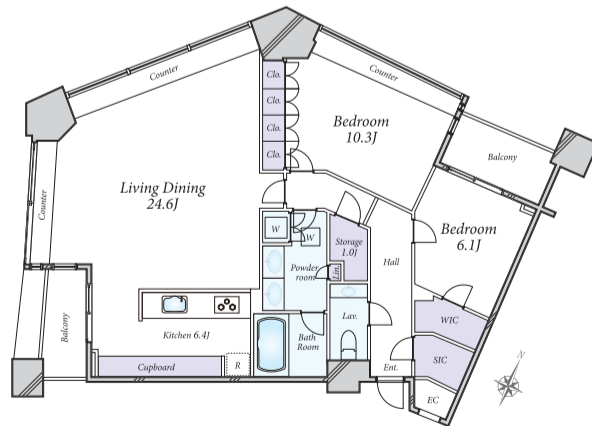
パークコート赤坂ザタワー 担当: 加来 080-4123-8322

Property

3

販売価格 **3億3,000万円**
専有面積 **108.40 m²** 間取り **2LDK**

詳しくは
コチラ



- 北向き角部屋17階部分、赤坂御用地を望む景観
- 三井不動産レジデンシャル(株)旧分譲 ■ 大成建設(株)施工
- 制震構造 ■ 超高強度コンクリート・高強度鉄筋採用

【物件概要】●所在/港区赤坂4丁目●交通/東京メトロ千代田線「赤坂」駅徒歩7分、東京メトロ銀座線「表参道」駅徒歩8分、東京メトロ銀座線「赤坂見附」駅徒歩9分●専有面積/108.40 m²●バルコニー面積/11.50 m²●構造・階数/鉄筋コンクリート造地下2階付43階建の17階部分●築年月/2009年6月●管理形態/全部委託●管理員の勤務形態/日勤管理●管理費/月額35,120円●修繕積立金/月額10,620円●取引態様/媒介(仲介)