



LDK



LDK



建物外観



キッチン



玄関



浴室(1624サイズ)

※家具・調度品等は販売対象外です

ホームマトイースト



HOMAT EAST

販売価格

4億7,800万円

想定利回り

約2.51%

年間想定賃料収入

約1200万円

専有面積

203.01㎡ 3LDK 2WIC SIC

3方角部屋

フルリフォーム済

■東京メトロ半蔵門線「半蔵門」駅徒歩3分

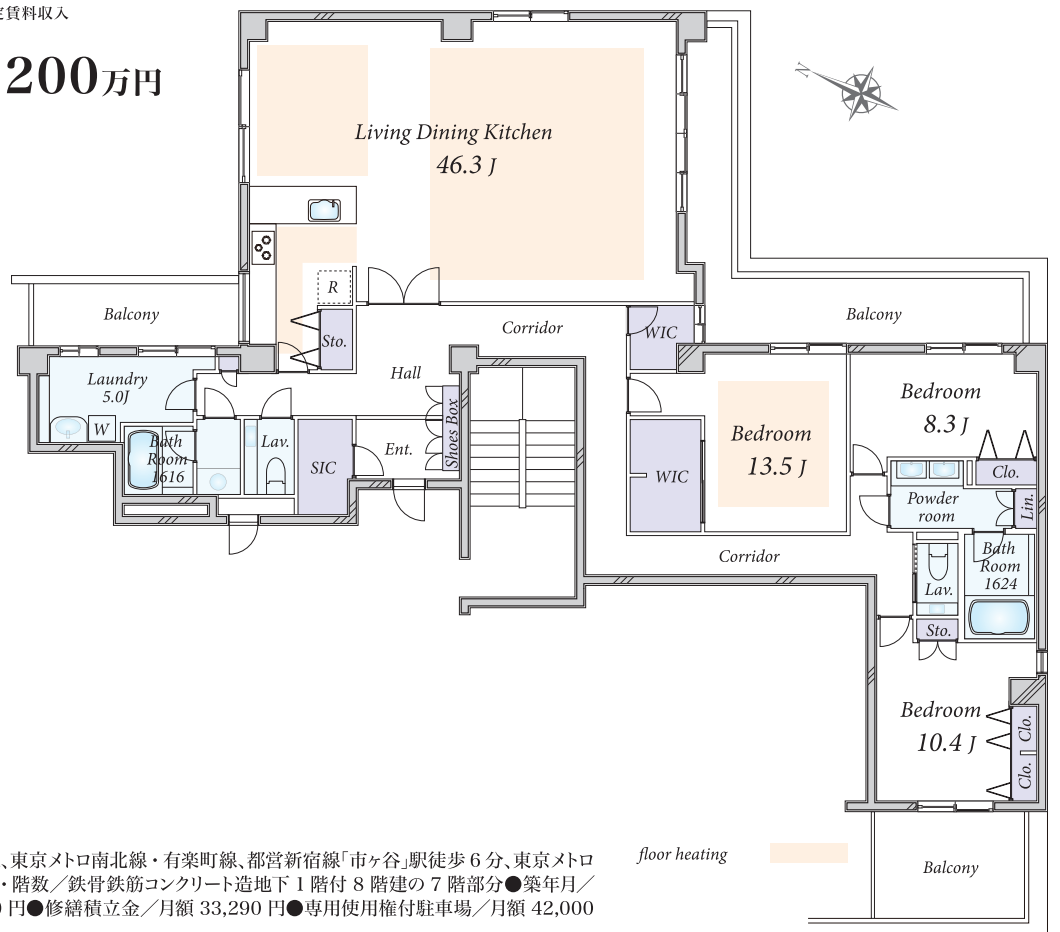
■南東・北東・北西の角住戸、バルコニー3ヶ所

■2023年11月内装フルリフォーム実施

- ・キッチン交換 / Miele 製食洗機、ビルトインオープン、ガラストップコンロ
- ・ユニットバス交換 / 2バスルーム(1624サイズ・1616サイズ)
- ・トイレ交換 / 手洗い付トイレ×2
- ・洗面化粧台交換 / 2パウダールーム
- ・フローリング張替 ・クロス張替 ・建具交換
- ・収納スペース増設 / シューズインクローゼット、ウォークインクローゼット×2
- ・ストレージ・玄関前シューズボックス
- ・床暖房敷設 / リビングダイニング・キッチン・13.5畳洋室

■専用使用権付平置駐車場(月額使用料 42,000円)

■内廊下設計



●所在 / 千代田区一番町 ●交通 / 東京メトロ半蔵門線「半蔵門」駅徒歩3分、JR中央・総武線、東京メトロ南北線・有楽町線、都営新宿線「市ヶ谷」駅徒歩6分、東京メトロ有楽町線「麹町」駅徒歩7分 ●専有面積 / 203.01㎡ ●バルコニー面積 / 33.88㎡ ●構造・階数 / 鉄骨鉄筋コンクリート造地下1階付8階建の7階部分 ●築年月 / 1977年7月 ●管理形態 / 全部委託 ●管理員の勤務形態 / 日勤管理 ●管理費 / 月額 64,130円 ●修繕積立金 / 月額 33,290円 ●専用使用権付駐車場 / 月額 42,000円 ●現況 / 空室 ●取引態様 / 媒介(仲介)

●仲介物件につき成約の際に、当社規定の仲介手数料を別途申し受けます。●物件情報は2023年12月4日現在です。●広告有効期限:2023年12月25日。

●Entrance:玄関 ●Shoes Closet:下駄箱・下足入 ●Hall:ホール ●Living Dining :リビングダイニング ●Storage・sto:収納・物入 ●Bed Room:洋室 ●Kitchen:キッチン ●Lavatory:洗面所 ●Toilet:トイレ ●Corridor:廊下 ●Clo:収納 ●Balcony:バルコニー ●Bath Room:浴室 ●DEN:書斎(納戸)

①年間想定賃料収入は、満室時における1年間の想定賃料収入です(共益費などを含む)。②想定利回りは、年間想定賃料収入の当該不動産取得対価に対する割合です。③当社は、想定賃料収入が確実に得られることを保証するものではありません。④想定利回りは、表面利回り(公租公課・共益費その他当該物件を維持するために必要な費用の控除前のもの)です。⑤利回りとは、当該不動産の一年間の想定賃料収入の、その不動産の価格(取得対価)に対する割合です。



建物外観



バルコニーからの眺望



エントランスアプローチ



リビングダイニング

パークコート千代田一番町

PARK COURT CHIYODA ICHIBANCHO



販売価格

想定利回り

年間想定賃料収入

2億5,000万円 約2.53% 約633.6万円

専有面積

62.06㎡ 1LDK WIC

眺望良好

駅徒歩5分以内

■三井不動産レジデンシャル(株)

旧分譲

■2022年9月築

■駐車場専用使用権付住戸(月額48,000円)

■ハイルーフ車入庫可※車体制限サイズ
(全長5,300mm 全幅2,050mm)

■14階建ての13階部分につき眺望良好

■床タイル貼りフルフラット設計

■ディスプレイ・食洗機・浄水器付

■新築時オプショングレードアップ

・玄関ホール拡張・IHコンロ仕様

・全居室天井カセットエアコン

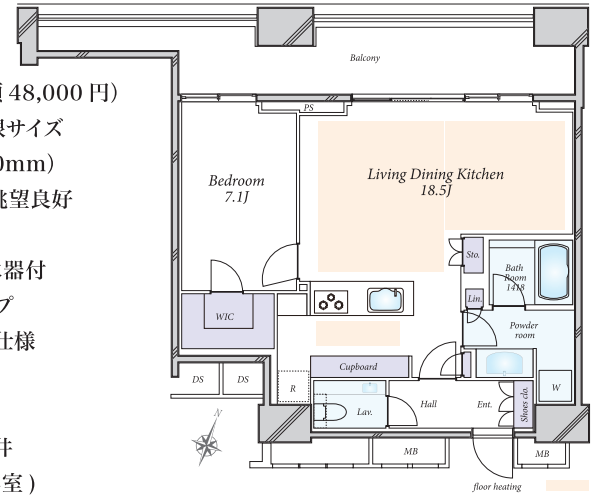
・調光式ダウンライト等

・リビングダイニング折上げ天井

・床タイル貼りに変更(LD・洋室)

■ハウスクリーニング実施済(2023年10月完了)

●所在/千代田区一番町●交通/東京メトロ半蔵門「半蔵門」駅徒歩3分、東京メトロ有楽町線「麴町」駅徒歩6分、JR総武・中央緩行線「市ヶ谷」駅徒歩11分●専有面積/62.06㎡●バルコニー面積/17.84㎡●構造・階数/鉄筋コンクリート造地下1階付14階建ての13階部分●築年月/2022年9月●管理形態/全部委託●管理員の勤務形態/日勤管理●管理費/月額26,065円●修繕積立金/月額7,695円●インターネット使用料/月額2,310円●現況/空室●取引態様/媒介(仲介)



ザ・パークハウス山吹神楽坂

THE PARK HOUSE YAMABUKI KAGURAZAKA



販売価格

想定利回り

年間想定賃料収入

1億2,980万円 約3.05% 約396万円

専有面積

66.50㎡ 3LDK WIC

南向き住戸

駅徒歩5分以内

■6階部分、南向き住戸、陽当たり良好

■約1.3畳のウォークインクローゼット・

玄関収納・リビング収納

■浴室サイズは1418タイプ

フルオートバス・

ミストサウナ付浴室換気乾燥機

■リビングダイニングにTES式床暖房設置

■システムキッチン/

食洗機、ディスプレイ、ビルトイン浄水器

■天然石カウンターの洗面化粧台、

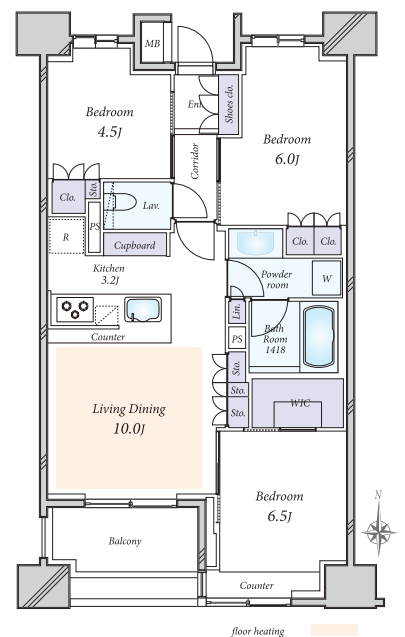
グローエ社製混合水栓

■トリプルオートロックシステム

(風除室・エントランス・玄関)

■ペット飼育可(規約による制限有)

●所在/新宿区山吹町●交通/東京メトロ有楽町線「江戸川橋」駅徒歩4分、東京メトロ東西線「神楽坂」駅徒歩6分、「早稲田」駅徒歩13分●専有面積/66.50㎡●バルコニー面積/6.58㎡●構造・階数/鉄筋コンクリート造13階建ての6階部分●築年月/2017年11月●管理形態/全部委託●管理員の勤務形態/日勤管理●管理費/月額16,900円●修繕積立金/月額7,980円●インターネット使用料/月額1,485円●共聴視設備利用料/月額330円●現況/居住中●取引態様/媒介(仲介)



建物外観



エントランス



エントランスホール



ラウンジ

●仲介物件につき成約の際に、当社規定の仲介手数料を別途申し受けます。●物件情報は2023年12月4日現在です。●広告有効期限:2023年12月25日。

●Entrance:玄関●Shoes Closet:下駄箱・下足入●Hall:ホール●Living Dining:リビングダイニング●Storage・sto:収納・物入●Bed Room:洋室●Kitchen:キッチン●Lavatory:洗面所●Toilet:トイレ●Corridor:廊下●Clo:収納●Balcony:バルコニー●Bath Room:浴室●DEN:書斎(納戸)

①年間想定賃料収入は、満室時における1年間の想定賃料収入です(共益費などを含む)。②想定利回りは、年間想定賃料収入の当該不動産取得対価に対する割合です。③当社は、想定賃料収入が確実に得られることを保証するものではありません。④想定利回りは、表面利回り(公租公課・共益費その他当該物件を維持するために必要な費用の控除前のもの)です。⑤(利回り)とは、当該不動産の一年間の想定賃料収入の、その不動産の価格(取得対価)に対する割合です。