

高輪ザ・レジデンス

販売価格/ **1億7,500万円**

専有面積: 87.59㎡
(約26.49坪)

間取り2LDK

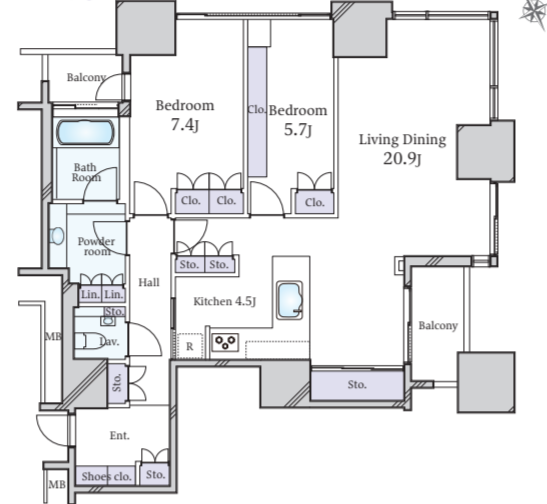


◆所在地/東京都港区高輪1丁目27-37◆バルコニー面積/6.24㎡◆交通/都営浅草線「高輪台」駅徒歩6分、都営三田線「白金台」駅徒歩8分、都営三田線「白金高輪」駅徒歩9分◆構造・階数/鉄筋コンクリート造地上47階 地下1階建の4階部分◆築年月/2005年10月◆管理形態/全部委託◆管理員勤務形態/常勤◆管理費/月額29,100円◆修繕積立金/月額9,760円◆ケーブル使用料/月額315円◆インターネット使用料/月額800円◆ごみ収集サービス負担金/月額1800円◆現況/居住中◆取引態様/媒介(仲介)

都営浅草線 「高輪台」駅徒歩6分 都営三田線 「白金高輪」駅徒歩9分

都営三田線 「白金台」駅徒歩8分

- ◇リフォーム履歴
 - 2018年:全室天井カセットエアコン交換
 - 2020年:食洗器(Miele社製)交換
 - 2022年:トイレ水栓金具交換、キッチンダウンライト一部交換
- ◇リビングダイニング、7.4畳洋室は最大天井高2,550mm
- ◇浴室(1620サイズ)には開口部があり、浴室から東京タワーを眺める事もできます。



物件詳細はこちら▶



担当/坂口
080-7176-8844

プレミスタワー白金高輪

販売価格/ **7,280万円** 【折込広告初掲載】

専有面積: 33.23㎡
(約10.05坪)

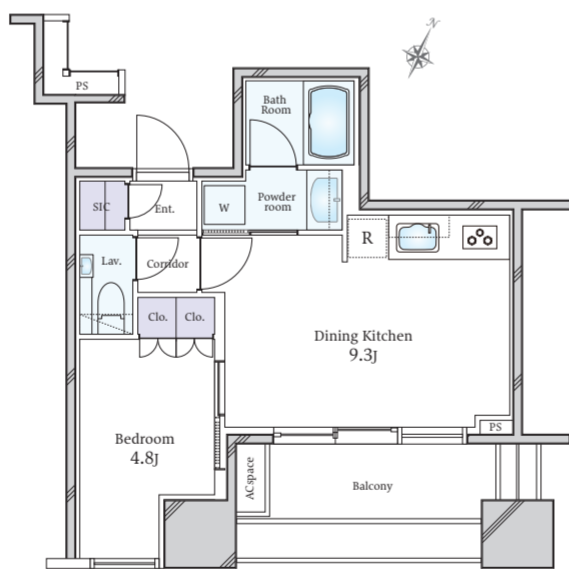
間取り1LDK



◆所在地/東京都港区高輪1丁目◆バルコニー面積/8.26㎡◆交通/東京メトロ南北線「白金高輪」駅徒歩1分◆構造・階数/鉄筋コンクリート造地上35階 地下3階建の10階部分◆築年月/2022年11月◆管理形態/全部委託◆管理員勤務形態/日勤◆管理費/月額15,300円◆修繕積立金/月額8,100円◆インターネット使用料/月額605円◆D'sエネルギープラン料金/月額330円◆トランクルーム使用料(専用使用権付)/月額1300円◆現況/空室◆取引態様/媒介(仲介)

東京メトロ南北線 「白金高輪」駅徒歩1分

- ～築後未入居～
- 居住用としてはもちろん、投資用やセカンドハウスとしてもご検討ください。
- ◇1LDK ◇南東向き
- ◇リビングダイニング天井高約2.5m
- ◇投資用としての想定年間賃料:2,520,000円
- ◇想定表面利回り:3.46%



物件詳細はこちら▶



担当/高橋
070-1322-2389



GRANTACT 東急リバブル

都心ハイグレードマンションの
売買仲介に特化した専門サロン



GRANTACT 東急リバブル

「grand tactics (高等戦略)」の造語でもあるGRANTACT(グランタクト)は、都心マンションの売買・賃貸仲介に特化した、東急リバブルの戦略提案・実行組織として誕生しました。売買・賃貸ニーズに対し、「最善の戦略」を提案し、お客様の成功に尽くしてまいります。都心マンションのことなら、GRANTACTへお任せください。

■お問い合わせ
東急リバブル株式会社 GRANTACT六本木
0800-170-8009 [定休日] 毎週火曜日・水曜日 ※日曜・祝日も営業

〒106-0032 東京都港区六本木1丁目4番5号 アークヒルズ サウスタワー3F
東京メトロ南北線「六本木一丁目」駅3番出口直結 E-Mail.grantact-roppongi@ma.livable.jp
土日祝日については建物セキュリティ設定されているためご来店の際はご予約ください。

国土交通大臣(12)第2611号 (一社)不動産流通経営協会会員 (一社)不動産協会会員 (公社)首都圏不動産公正取引協議会加盟

ファミリーグラン西麻布パークアヴェニュー

販売価格/1億7,980万円【折込広告初掲載】

専有面積:71.76㎡
(約21.70坪)

間取り2LDK

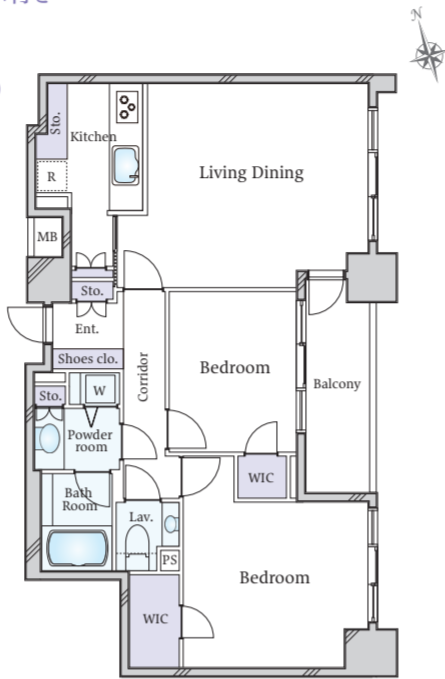


◆所在地/東京都港区西麻布3丁目8-4◆バルコニー面積/6.67㎡◆交通/東京メトロ日比谷線「広尾」駅徒歩8分、東京メトロ日比谷線「六本木」駅徒歩12分、都営大江戸線「麻布十番」駅徒歩12分◆構造・階数/鉄筋コンクリート造地上14階 地下1階建の10階部分◆築年月/2000年1月◆管理形態/全部委託◆管理員勤務形態/日勤◆管理費/月額12,700円◆修繕積立金/月額22,100円◆現況/空室◆取引態様/媒介(仲介)

東京メトロ日比谷線
「広尾」駅徒歩8分
東京メトロ日比谷線
「六本木」駅徒歩12分
都営大江戸線
「麻布十番」駅徒歩12分

- ◇71.76㎡・2LDK・東向き(東京タワーview)
- ◇分譲会社:丸紅株式会社
- ◇地下1階にトランクルーム付き
- ◇室内フルリフォーム予定
(2023年8月末完成予定)

- ・キッチン、浴室、洗面、トイレ新規交換
- ・壁紙、フローリング張替え
- ・建具交換等



物件詳細はこちら▶



担当/佐々木
080-4297-6925

白金ザ・スカイ

販売価格/3億5,100万円【折込広告初掲載】

専有面積:92.84㎡
(約28.08坪)

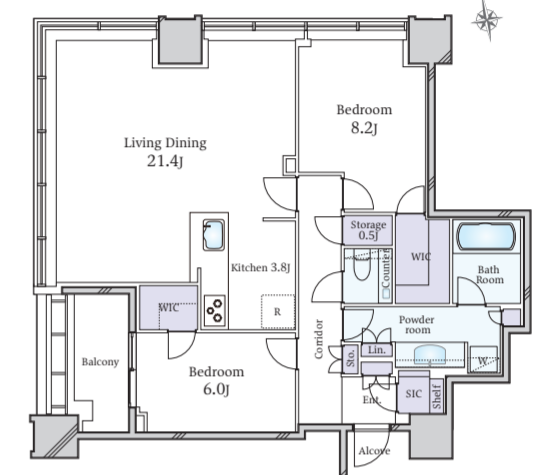
間取り2LDK



◆所在地/東京都港区白金1丁目◆バルコニー面積/7.00㎡◆交通/東京メトロ南北線「白金高輪」駅徒歩3分、都営三田線「白金高輪」駅徒歩3分◆構造・階数/鉄筋コンクリート造地上45階建の29階部分◆築年月/2022年12月◆管理形態/全部委託◆管理員勤務形態/日勤◆管理費/月額35,872円◆修繕積立金/月額11,978円◆現況/空室◆取引態様/媒介(仲介)

東京メトロ南北線・都営三田線
「白金高輪」駅徒歩3分

- ◇地震を吸収する制振構造 採用
- ◇主要な梁と柱は高精度なプレキャスト工法 採用
- ◇強固な地盤を生かした直接基礎工法採用
- ◇敷地面積11,000㎡超 ◇街並みを彩る商業ゾーン
- ◇風除室を抜けた先は高さ10mのエントランスホールへ
- ◇高層棟(東棟)45階建29階部分 東京タワーを望む
- ◇北西向き角部屋 2LDK 2WIC+納戸 SICタイプ
- ◇キッチンにディスプレイ有 ◇リビングダイニングに床暖房有



担当/加来
080-4123-8322

ミッドガーデン赤坂氷川

販売価格/1億7,800万円【折込広告初掲載】

専有面積:77.45㎡
(約23.43坪)

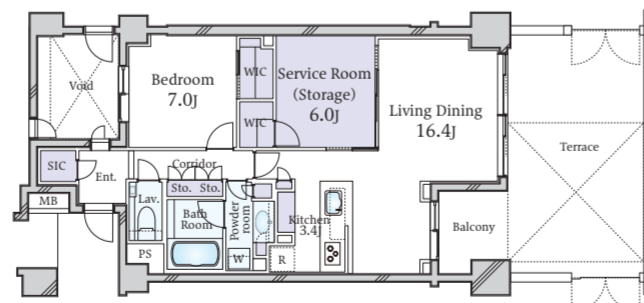
間取り1LDK+S
(納戸)



◆所在地/東京都港区赤坂6丁目19-54◆バルコニー面積/5.30㎡◆テラス面積/約33.08㎡◆交通/東京地下鉄千代田線「赤坂」駅徒歩6分◆構造・階数/鉄筋コンクリート造地上10階 地下1階建の1階部分◆築年月/2013年3月◆管理形態/全部委託◆管理員勤務形態/日勤◆管理費/月額22,800円◆修繕積立金/月額8,520円◆テラス利用料/月額500円◆オプションキャスト施設利用料/月額440円◆インターネットサービス利用料/月額1,155円◆現況/空室◆取引態様/媒介(仲介)

東京メトロ千代田線
「赤坂」駅徒歩6分

- ◇敷地面積約 3300 平米、赤坂氷川の穏やかな環境に暮らす
- ◇東急不動産(株)、(株)モリモト、近鉄不動産(株)旧分譲マンション
- ◇総戸数 135 戸の大規模レジデンス
- ◇(株)東急コミュニティー全部委託管理
- ◇約 33.08 平米のゆとりあるテラス
- ◇最大天井高約 2550 mmの開放感ある室内
- ◇ペット飼育可能(飼育細則による制限有)



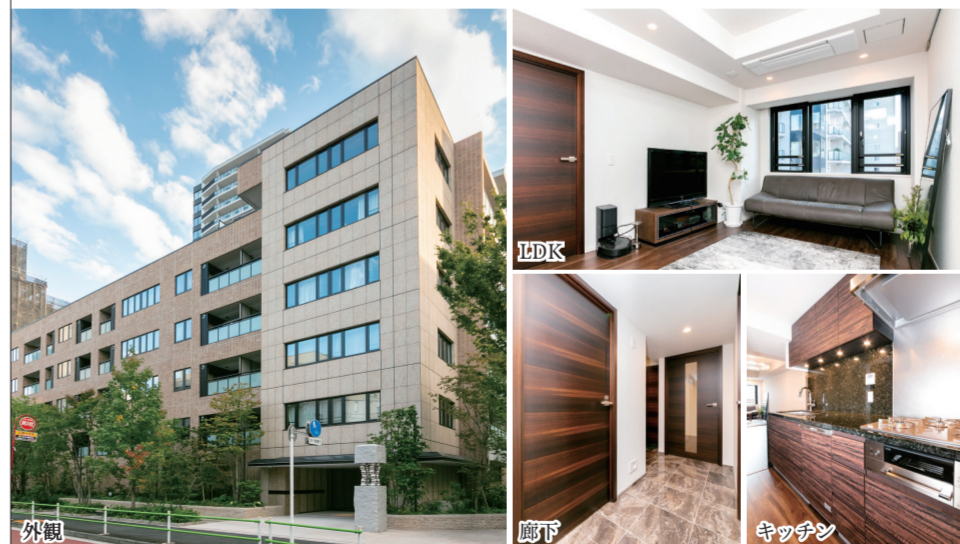
担当/星野
080-1368-9907

ザ・パークハウス三田ガーデン

販売価格/2億4,800万円

専有面積:83.98㎡
(約25.40坪)

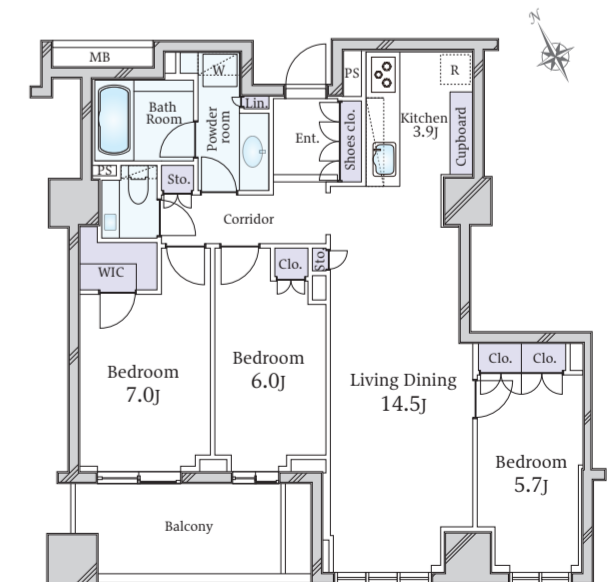
間取り3LDK



◆所在地/東京都港区三田5丁目2-27◆バルコニー面積/9.90㎡◆交通/東京メトロ南北線・都営三田線「白金高輪」駅徒歩8分、都営大江戸線「麻布十番」駅徒歩9分◆構造・階数/鉄筋コンクリート造地上22階 地下2階建の5階部分◆築年月/2021年10月◆管理形態/全部委託◆管理員勤務形態/日勤◆管理費/月額33,680円◆修繕積立金/月額8,400円◆インターネット利用料/月額1,397円◆共視聴設備利用料/月額275円◆現況/居住中◆取引態様/媒介(仲介)

東京メトロ南北線・都営三田線
「白金高輪」駅徒歩8分
都営大江戸線
「麻布十番」駅徒歩9分

- ◇水が流れる四季折々の花と緑があふれる共用部(2階ラウンジ)
- ◇ガーデンエントランスとレジデンスエントランスの2つの共用玄関を配置
- ◇24時間有人管理(コンシェルジュサービス有り)
- ◇南西向き5階部分のため眺望が開けております。



物件詳細はこちら▶



担当/坂口
080-7176-8844

※英字凡例/Entrance:玄関、Hal:ホール、Porch:ポーチ、BedRoom:洋室、LivingDiningRoom:リビングダイニング、Living Dining Kitchen:リビングダイニングキッチン、Kitchen:キッチン、Cupboard:食器棚、SIC:シューズインクローゼット、ShoesClose:下駄箱・下足入、WIC:ウォークインクローゼット、BathRoom:浴室、Lavatory:洗面室、Powder room:洗面所、Toile:トイレ、Corridor:廊下、Balcony:バルコニー、ServiceBalcony:サービスバルコニー、Roof Balcony:ルーフバルコニー、Counter:カウンター、MB:メーターボックス、PS:パイプスペース、Lin:リネン庫、Sto:収納・物入、Clo:押入・クローゼット、J:畳、R:冷蔵庫置場、W:洗濯機置場、Shelf:棚、ACspace:室外機置場、TR:トランクルーム、UP:上、DN:下●取引態様/媒介(仲介)と表示の物件は仲介物件につきご成約の際は、当社規定の仲介手数料を別途申し受けます。●物件情報は2023年6月5日●広告有効期限:2023年6月30日※掲載内容と現況が異なる場合は現況を優先いたします。●掲載写真内の家具・調度品は販売対象外です。