

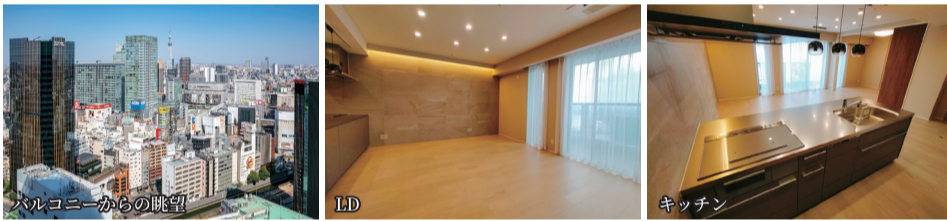
# OPEN ROOM 開催

当日はオープンルームにつき  
部屋番号「2605号室」をお呼び出してください。

[開催日] 9/16(土)・17(日)・18(月・祝) [開催時間] 13:00~17:00

※お客様のご見学が重なった場合は、1組ずつご案内させて頂くためエントランスの外でお待ち頂く可能性がございます。  
※混雑を回避するため、左記開催日時以外の事前予約も承っております。

## ワテラストワーレジデンス(26階)

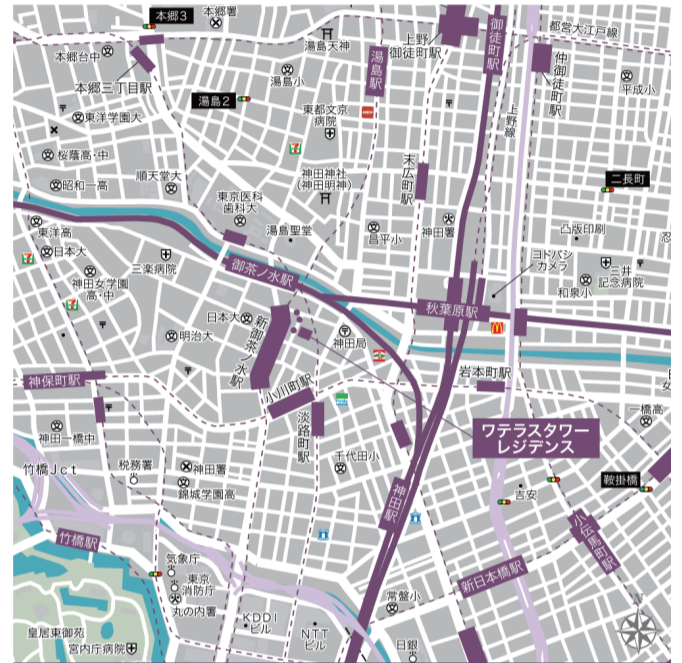


東京メトロ千代田線  
「新御茶ノ水」駅徒歩3分

JR総武線・中央緩行線  
「御茶ノ水」駅徒歩4分

東京メトロ丸ノ内線  
「淡路町」駅徒歩4分

都営地下鉄新宿線  
「小川町」駅徒歩5分



住所：東京都千代田区神田淡路町2丁目101

販売価格/ **2億5,800万円**

専有面積：71.65㎡  
(約21.67坪) | 間取り：2LDK

当社売主につき、仲介手数料不要

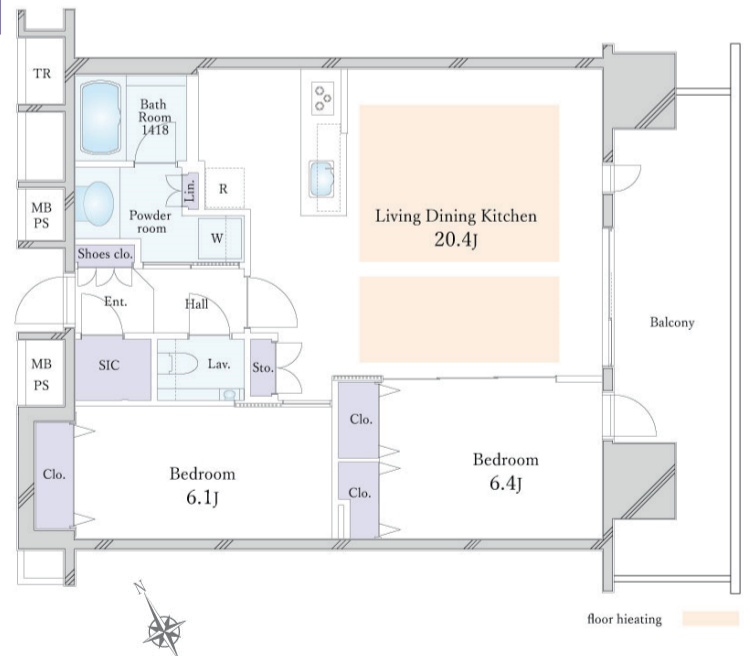
- 内装フルリノベーション実施済み(2023年8月下旬完了)
- 26階の南東向き住戸につき、陽当たり・眺望良好
- 最大天井高2,550mmの開放的な室内空間
- バルコニーから『東京スカイツリー』を望む部屋位置  
※気象条件によります。

### 【共用施設】※一部有償

- ・20階～21階：ゲストルーム
- ・20階：パーティールーム
- ・21階：スカイシップキッズルーム、  
スカイシップスタディールーム、  
スカイシップジム

担当/大野  
080-4875-0469

【物件概要】●所在地/東京都千代田区神田淡路町2丁目101●バルコニー面積/16.00㎡●交通/東京メトロ千代田線「新御茶ノ水」駅徒歩3分、JR総武線・中央緩行線「御茶ノ水」駅徒歩4分、東京メトロ丸ノ内線「淡路町」駅徒歩4分、都営地下鉄新宿線「小川町」駅徒歩5分●構造・階数/鉄骨鉄筋コンクリート造地上41階地下3階建の26階部分●築年月/2013年2月●管理形態/全部委託●管理員勤務形態/日勤●管理費/月額31,372円●修繕積立金/月額14,240円●トランクルーム使用料/月額90円●テレビ視聴使用料/月額275円●現況/空室●取引態様/売主



想定利回り	年間想定賃料収入	物件詳細は こちらから 
約2.18%	約564.0万円	

●媒介(仲介)と表示する物件は、当社規定の仲介手数料を別途申し受けます。●物件情報は2023年9月11日現在です。●広告有効期限:2023年10月10日。

●Entrance:玄関●Shoes Closet:下駄箱・下足入れ●Hall:ホール●Living Dining:リビングダイニング●Storage・sto:収納・物入●Bed Room:洋室●Kitchen:キッチン●Lavatory:洗面所●Toilet:トイレ●Corridor:廊下●Clo:収納●Balcony:バルコニー●Bath Room:浴室●Walk-in Closet:ウォークインクローゼット●Lin:リネン庫●W/D:洗濯乾燥機●MB:メーターボックス●Floor Heating:床暖房●J:畳

①年間予定賃料収入は、満室時における1年間の予定賃料収入です(共益費などを含む)。②予定利回りは、年間予定賃料収入の当該不動産取得対価に対する割合です。③当社は、予定賃料収入が確実に得られることを保証するものではありません。④予定利回りは、表面利回り(公租公課・共益費その他当該物件を維持するために必要な費用の控除前のもの)です。⑤オーナーチェンジ物件につき現貨貸借契約引継ぎが条件です。⑥利回りは、当該不動産の一年間の予定賃料収入の、その不動産の価格(取得対価)に対する割合です。

東急リバブル株式会社 GRANTACT 市ヶ谷

0120-991-852