

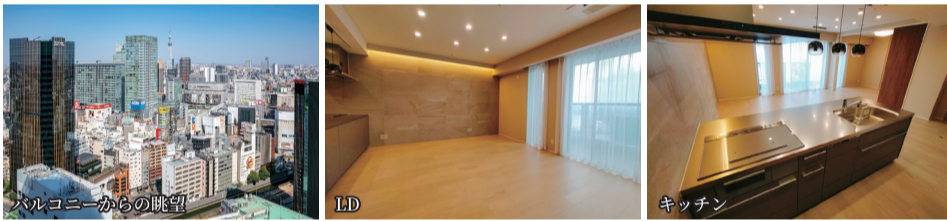
OPEN ROOM 開催

当日はオープンルームにつき
部屋番号「2605号室」をお呼び出してください。

[開催日] 9/16(土)・17(日)・18(月・祝) [開催時間] 13:00~17:00

※お客様のご見学が重なった場合は、1組ずつご案内させて頂くためエントランスの外でお待ち頂く可能性がございます。
※混雑を回避するため、左記開催日時以外の事前予約も承っております。

ワテラストワーレジデンス(26階)

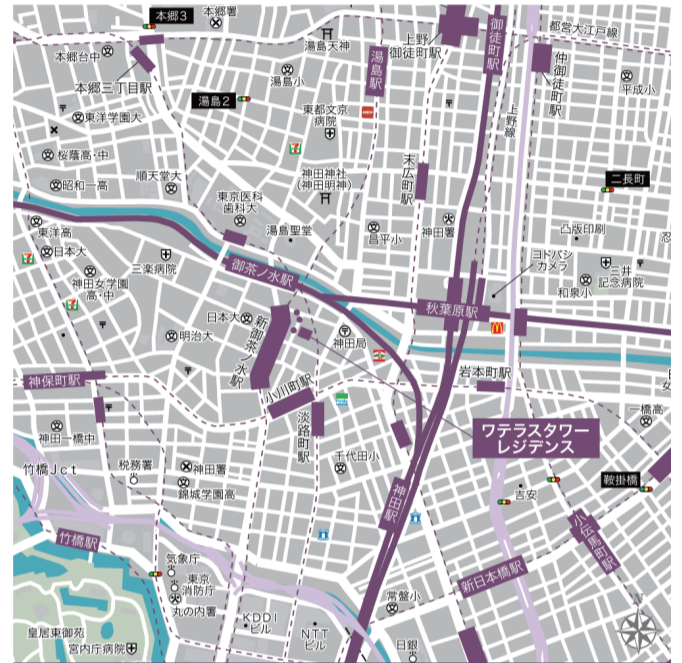


東京メトロ千代田線
「新御茶ノ水」駅徒歩3分

JR総武線・中央緩行線
「御茶ノ水」駅徒歩4分

東京メトロ丸ノ内線
「淡路町」駅徒歩4分

都営地下鉄新宿線
「小川町」駅徒歩5分



住所：東京都千代田区神田淡路町2丁目101

販売価格/ **2億5,800万円**

専有面積：71.65㎡
(約21.67坪) | 間取り：2LDK

当社売主につき、仲介手数料不要

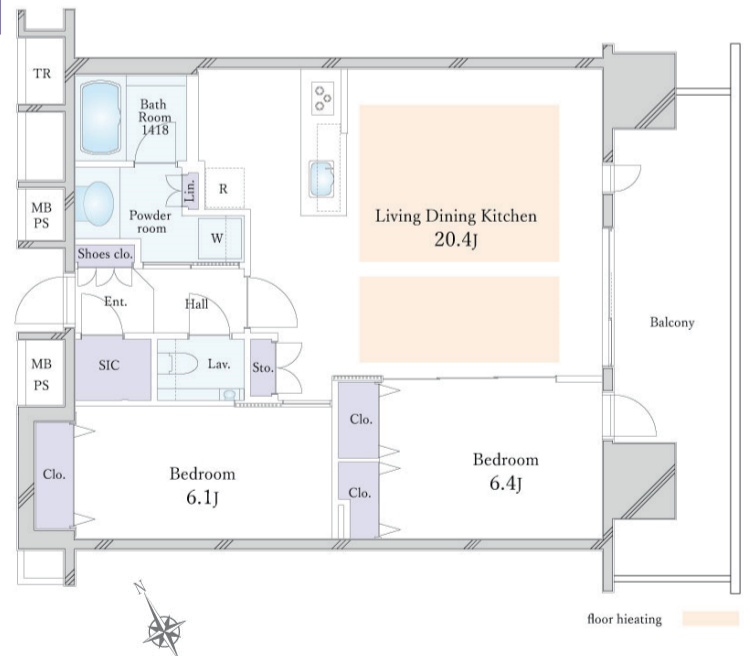
- 内装フルリノベーション実施済み(2023年8月下旬完了)
- 26階の南東向き住戸につき、陽当たり・眺望良好
- 最大天井高2,550mmの開放的な室内空間
- バルコニーから『東京スカイツリー』を望む部屋位置
※気象条件によります。

【共用施設】※一部有償

- ・20階～21階：ゲストルーム
- ・20階：パーティールーム
- ・21階：スカイシップキッズルーム、
スカイシップスタディールーム、
スカイシップジム

担当/大野
080-4875-0469

【物件概要】●所在地/東京都千代田区神田淡路町2丁目101●バルコニー面積/16.00㎡●交通/東京メトロ千代田線「新御茶ノ水」駅徒歩3分、JR総武線・中央緩行線「御茶ノ水」駅徒歩4分、東京メトロ丸ノ内線「淡路町」駅徒歩4分、都営地下鉄新宿線「小川町」駅徒歩5分●構造・階数/鉄骨鉄筋コンクリート造地上41階地下3階建の26階部分●築年月/2013年2月●管理形態/全部委託●管理員勤務形態/日勤●管理費/月額31,372円●修繕積立金/月額14,240円●トランクルーム使用料/月額90円●テレビ視聴使用料/月額275円●現況/空室●取引態様/売主



想定利回り 約 2.18%	年間想定賃料収入 約 564.0万円	物件詳細は こちらから
-------------------------	------------------------------	----------------

●媒介(仲介)と表示する物件は、当社規定の仲介手数料を別途申し受けます。●物件情報は2023年9月11日現在です。●広告有効期限:2023年10月10日。
●Entrance:玄関●Shoes Closet:下駄箱・下足入れ●Hall:ホール●Living Dining:リビングダイニング●Storage・sto:収納・物入●Bed Room:洋室●Kitchen:キッチン●Lavatory:洗面所●Toilet:トイレ●Corridor:廊下●Clo:収納●Balcony:バルコニー
●Bath Room:浴室●Walk-in Closet:ウォークインクローゼット●Lin:リネン庫●W/D:洗濯乾燥機●MB:メーターボックス●Floor Heating:床暖房●J:畳
①年間予定賃料収入は、満室時における1年間の予定賃料収入です(共益費などを含む)。②予定利回りは、年間予定賃料収入の当該不動産取得対価に対する割合です。③当社は、予定賃料収入が確実に得られることを保証するものではありません。④予定利回りは、表面利回り(公租公課・共益費その他当該物件を維持するために必要な費用の控除前)のものです。⑤オーナーチェンジ物件につき現貨貸借契約引継ぎが条件です。⑥利回りは、当該不動産の一年間の予定賃料収入の、その不動産の価格(取得対価)に対する割合です。

東急リバブル株式会社 GRANTACT 市ヶ谷

0120-991-852

パークハウス千代田富士見

OPEN ROOM

当日はオープンルームにつき

部屋番号「803号室」をお呼び出してください。

開催日時 **9/16(土)・17(日)・18(月・祝)**
13:00~17:00

JR総武・中央緩行線

「飯田橋」駅徒歩3分

東京メトロ東西線・南北線・有楽町線

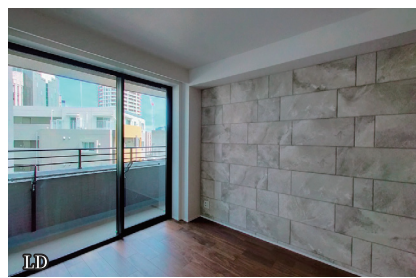
都営大江戸線 「飯田橋」駅徒歩4分



住所：千代田区富士見2丁目2番14



外観



1LDK



眺望



エントランス

販売価格/ **9,980**万円
専有面積:49.14㎡
(約14.86坪) | 間取り:1LDK

当社売主につき、仲介手数料不要

■三菱地所旧分譲“パークハウスシリーズ”

■8階部分につき日当たり眺望良好

■食洗器・浄水器付

■対面カウンターキッチン

■ウォークインクローゼット

■着床制限付きエレベーター

■ペット飼育可(規約による制限有り)

■2023年9月13日

内装リフォーム工事完了予定

・ユニットバス交換

・タンクレストイレ交換

・壁面エコカラット設置

・フローリング張替え

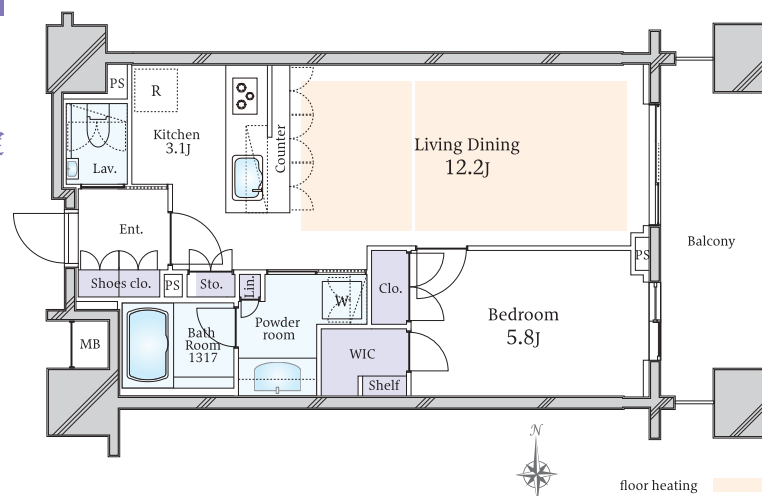
・エアコン2台設置

・建具交換 等

担当/出川

090-9000-3347

【物件概要】●所在地/東京都千代田区富士見2丁目2番14●バルコニー面積/9.45㎡●交通/JR総武・中央緩行線「飯田橋」駅徒歩3分、東京メトロ東西線・南北線・有楽町線、都営大江戸線「飯田橋」駅徒歩4分●構造・階数/鉄筋コンクリート造地上15階建の8階部分●築年月/2008年8月●管理形態/全部委託●管理員勤務形態/日勤●管理費/月額15,796円●修繕積立金/月額5,300円●現況/空室●取引態様/売主



想定利回り

約**3.18%**

年間想定賃料収入

約**312.0**万円

物件詳細は
こちらから ▶



小田急麴町マンション

販売価格/2億1,000万円

専有面積:120.60㎡
(約36.48坪)

間取り3LDK



◆所在地/東京都千代田区四番町◆交通/東京メトロ有楽町線「麴町」駅徒歩3分、東京メトロ南北線・有楽町線、JR総武中央緩行線、都営新宿線「市ヶ谷」駅徒歩8分◆バルコニー面積/10.80㎡◆構造・階数/鉄筋コンクリート造地上9階建の5階部分◆築年月/1969年11月◆管理形態/全部委託◆管理員勤務形態/日勤◆管理費/月額36,060円◆修繕積立金/月額15,000円◆現況/居住中◆取引態様/媒介(仲介)

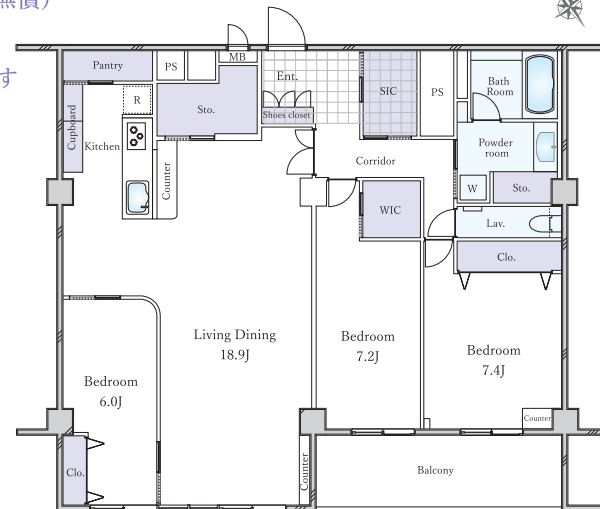
東京メトロ有楽町線
「麴町」駅徒歩3分

東京メトロ南北線・有楽町線
JR総武中央緩行線、都営新宿線
「市ヶ谷」駅徒歩8分

- 2015年春 内装フルリフォーム工事実施履歴有り
(間取り変更、キッチン・バスルーム・洗面化粧台等交換、フローリング貼替等)
- タイル貼りのキッチンには食洗器、ビルトインオープンレンジ、浄水器、カップボード有り
- 専用使用権付トランクルーム(使用料無償)

- 専有面積120.60㎡の3LDKタイプ
- 南西向きにつき陽当たり・眺望良好です
- 1620サイズのユニットバス
- 豊富な収納スペース
 - ・シューズインクローゼット
 - ・ウォークインクローゼット
 - ・シェルフ付ストレージ
 - ・パントリースペース

- 株式会社竹中工務店施工
- エントランスオートロックシステム
- 2013年3月大規模修繕工事実施済み
- 平置き区画駐車場空き有り
(2023年9月1日現在)
- ペット飼育可(規約による制限あり)



想定利回り

約4.00%

年間想定賃料収入

約 840 万円

物件詳細はこちら▶



担当/出川

090-9000-3347

ワテラスタワーレジデンス(34階)

販売価格/2億7,600万円

専有面積:70.11㎡
(約21.20坪)

間取り3LDK



◆所在地/東京都千代田区神田淡路町2丁目◆バルコニー面積/17.10㎡◆交通/東京メトロ千代田線「新御茶ノ水」駅徒歩3分、JR総武線・中央緩行線「御茶ノ水」駅徒歩4分、東京メトロ丸ノ内線「淡路町」駅徒歩4分、都営地下鉄新宿線「小川町」駅徒歩5分◆構造・階数/鉄骨鉄筋コンクリート造地上41階地下3階建の34階部分◆築年月/2013年2月◆管理形態/全部委託◆管理員勤務形態/日勤◆管理費/月額30,701円◆修繕積立金/月額13,935円◆トランクルーム使用料/月額90円◆テレビ共視聴使用料/月額275円◆現況/空室◆取引態様/媒介(仲介)

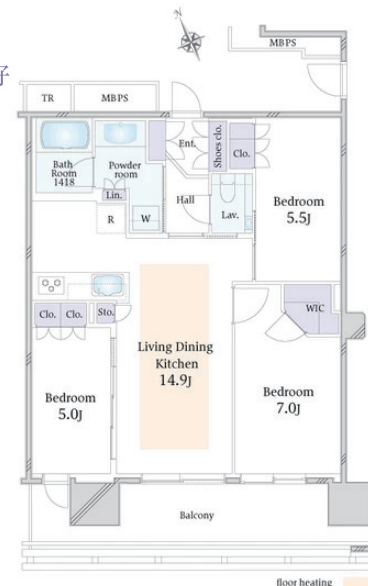
東京メトロ千代田線
「新御茶ノ水」駅徒歩3分

JR総武線・中央緩行線
「御茶ノ水」駅徒歩4分

東京メトロ丸ノ内線
「淡路町」駅徒歩4分

都営地下鉄新宿線
「小川町」駅徒歩5分

- 34階の南西向き住戸につき、陽当たり・眺望良好
- バルコニーから『皇居』を望む部屋位置
※気象条件によります。
- 各居室の収納+トランクルーム完備
- 各階にゴミステーション有り
- ペット飼育可(管理規約等による制限あり)
- コンシェルジュサービス有り
- 隣接している『アネックス棟』に
多数の商業施設あり



想定利回り

約2.08%

年間想定賃料収入

約 576 万円

物件詳細はこちら▶



担当/大野

080-4875-0469